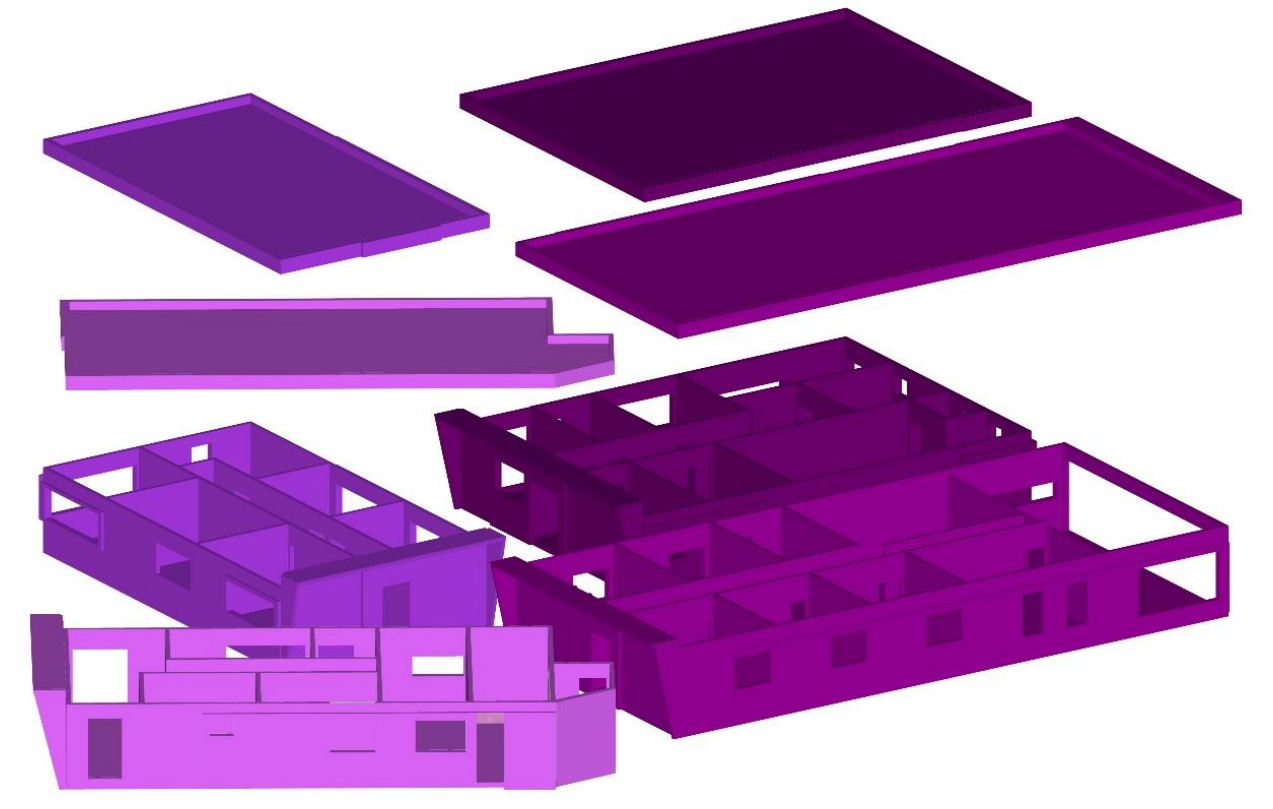


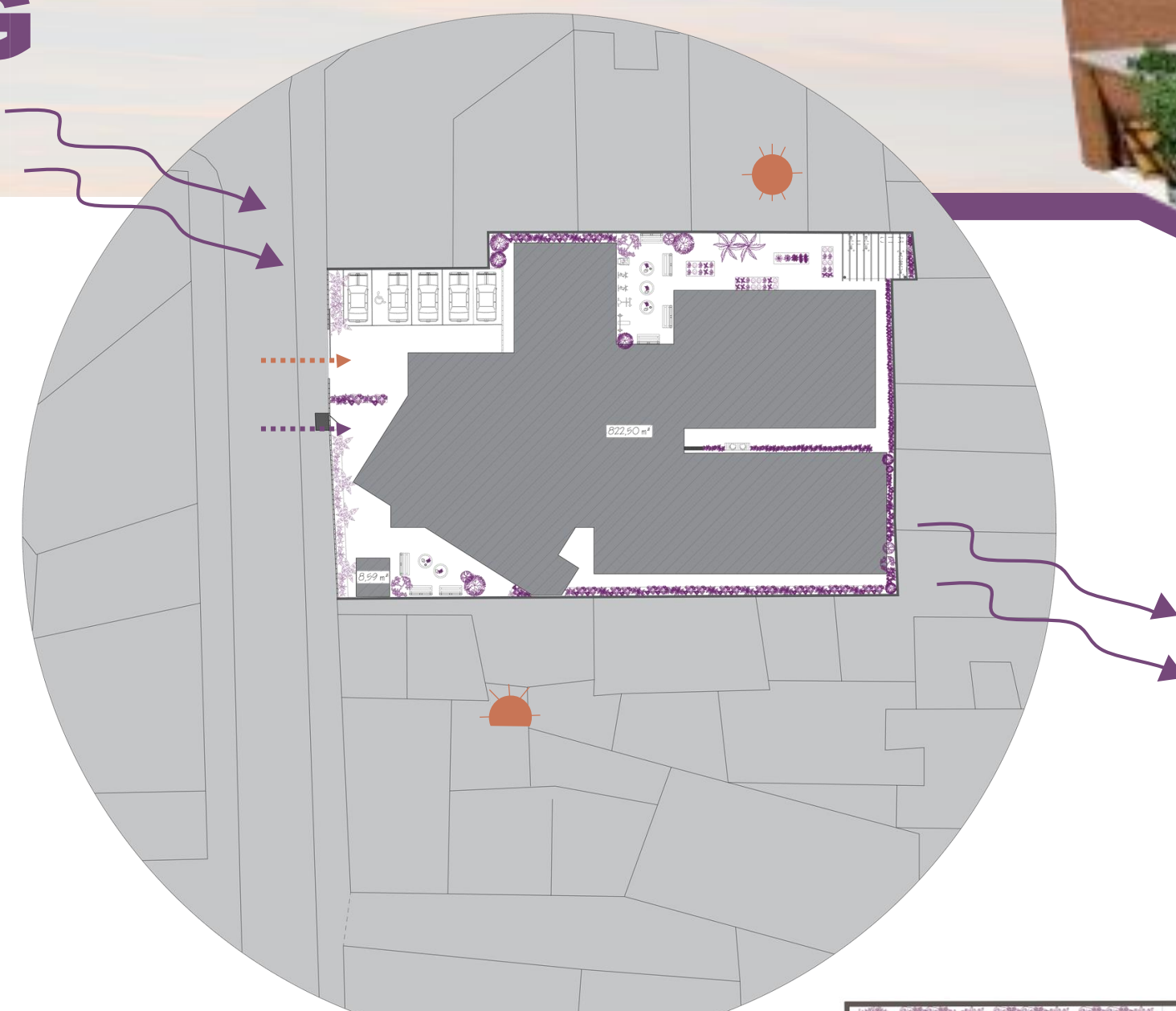
# O Espaço Arquitetônico como Refúgio: Centro de Apoio à Mulheres Vítimas de Violência Doméstica em Juiz de Fora - MG

A Casa das Marias é um ambiente que permite solidarizar e acolher as mulheres vítimas de violência doméstica e seus filhos, através do atendimento humanizado, de espaços protetores, nos quais são lançados olhares profundos sobre essas pessoas. O ambiente permite a reinserção das mulheres na sociedade e impede uma nova vitimização no antigo ambiente "familiar", trabalhando também o conceito do design biofílico como forma de melhorar o bem estar e a saúde dessas mulheres. O programa concebido conta com atividades profissionalizantes, palestras, acompanhamentos médicos e psicológicos, dormitórios e recreação para os filhos e traz serviços de promoção à autonomia da mulher e cultura. Terá funcionamento 24 horas, para o acolhimento em tempo integral das vítimas e será composta somente por funcionárias.

CASA DAS MARIAS    AUTONOMIA    DESIGN BIOFÍLICO    SÍMBOLO DE VÊNUS

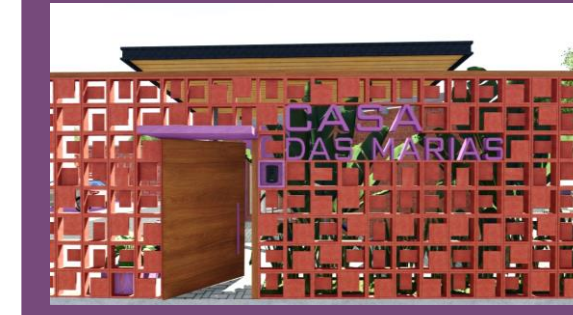


- Setor Receptivo/Gestão
- Setor Empoderamento
- Setor Recuperação
- Setor Assistência

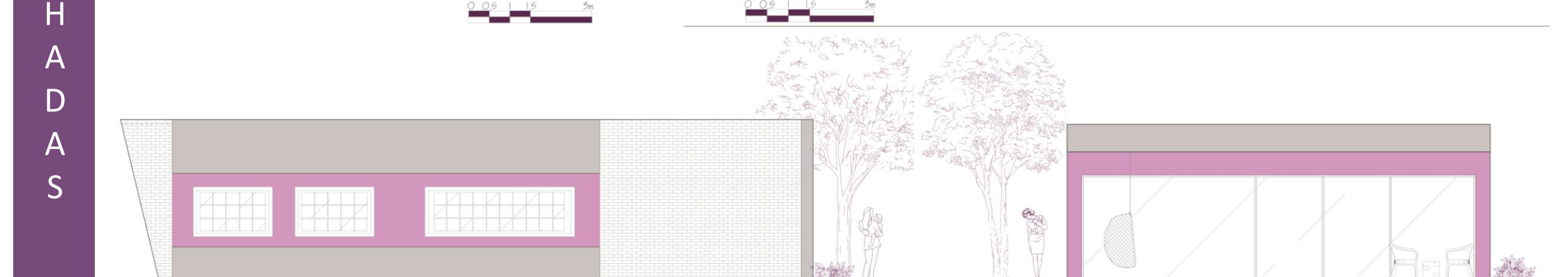
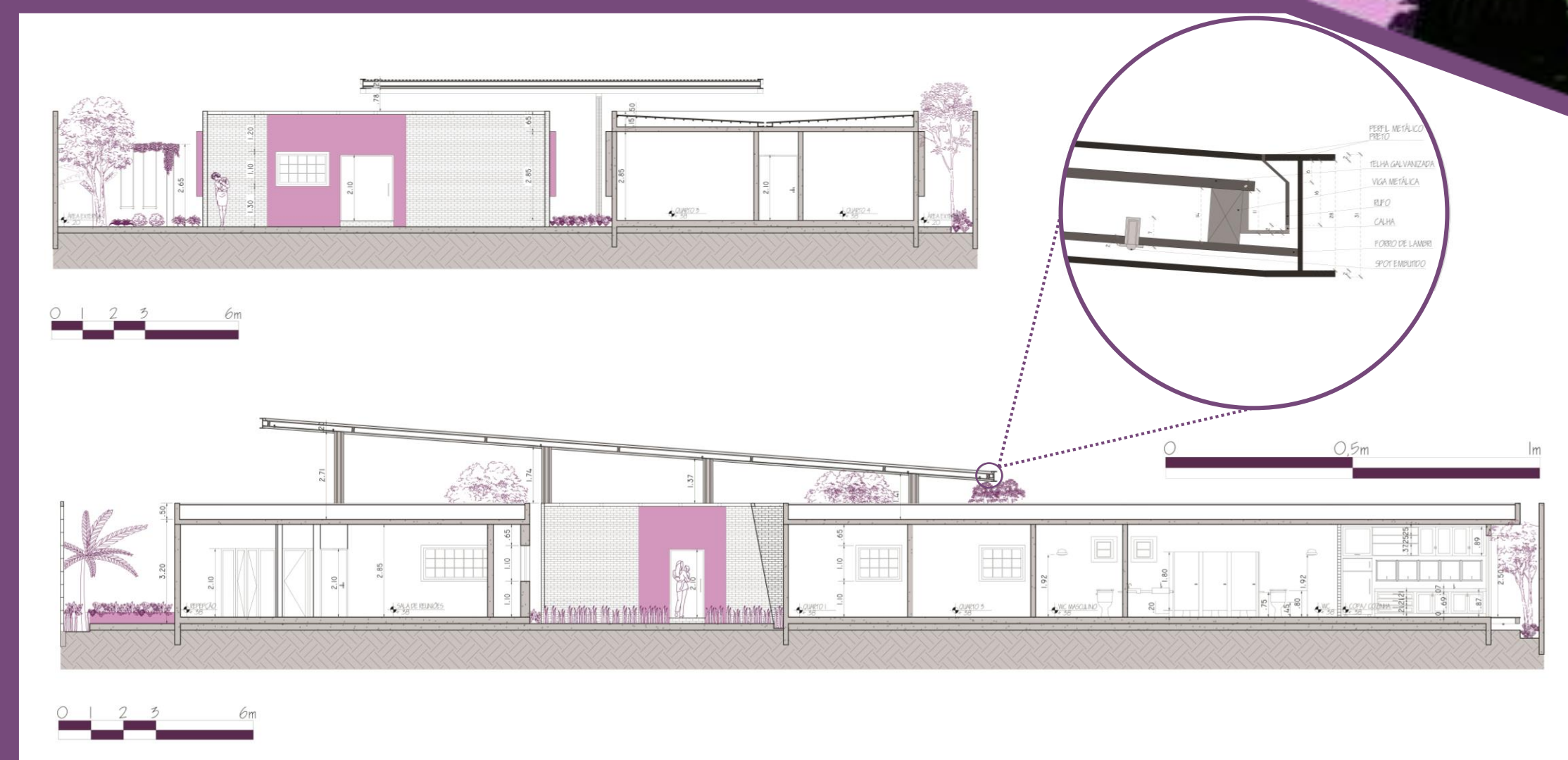


SETOR	DESCRIÇÃO	ÁREA (m²)	QUANTIDADE	VALOR UNITÁRIO (R\$)	VALOR TOTAL (R\$)
Setor Receptivo/Gestão	Recepção	100	1	100.000	100.000
Setor Empoderamento	Salas de aula	200	2	100.000	200.000
Setor Recuperação	Salas de terapia	150	2	100.000	200.000
Setor Assistência	Salas de atendimento	100	2	100.000	200.000
Setor Recreação	Salas de recreação	300	2	100.000	200.000
Setor Dormitórios	Dormitórios	400	2	100.000	200.000
Setor Cozinha	Cozinha	100	2	100.000	200.000
Setor Banheiros	Banheiros	100	2	100.000	200.000
Setor Vestiário	Vestiário	100	2	100.000	200.000
Setor Armazenagem	Armazenagem	100	2	100.000	200.000
Setor Sanitário	Sanitário	100	2	100.000	200.000
Setor Estacionamento	Estacionamento	100	2	100.000	200.000
Setor Área Verde	Área Verde	100	2	100.000	200.000
Setor Infraestrutura	Infraestrutura	100	2	100.000	200.000
Setor Segurança	Segurança	100	2	100.000	200.000
Setor Manutenção	Manutenção	100	2	100.000	200.000
Setor Outros	Outros	100	2	100.000	200.000
<b>Total</b>					<b>2.000.000</b>

PLANTA BAIXA DE COBERTURA



CORTE S



FACHADAS

