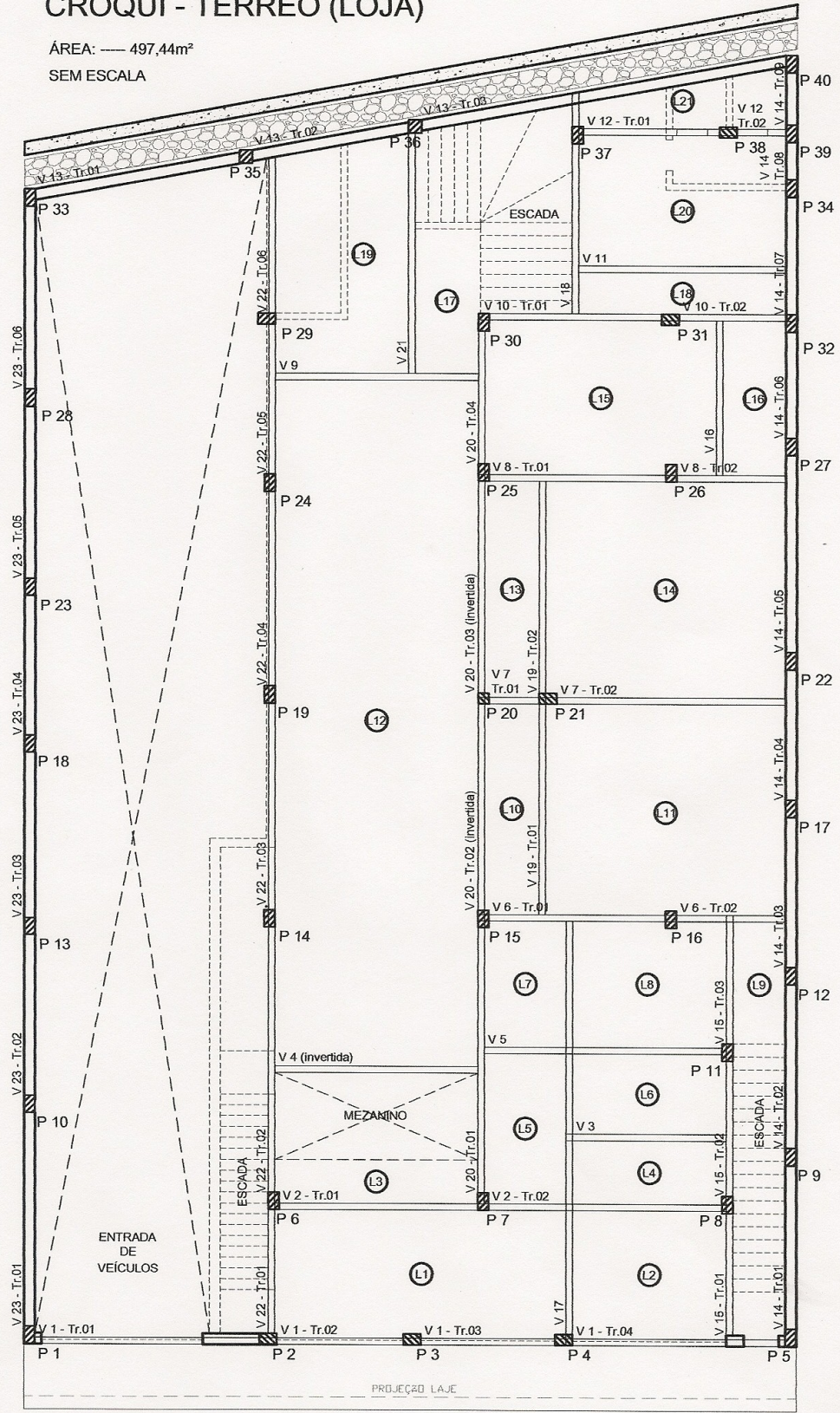


# CROQUI - TERREO (LOJA)

ÁREA: — 497,44m<sup>2</sup>  
SEM ESCALA

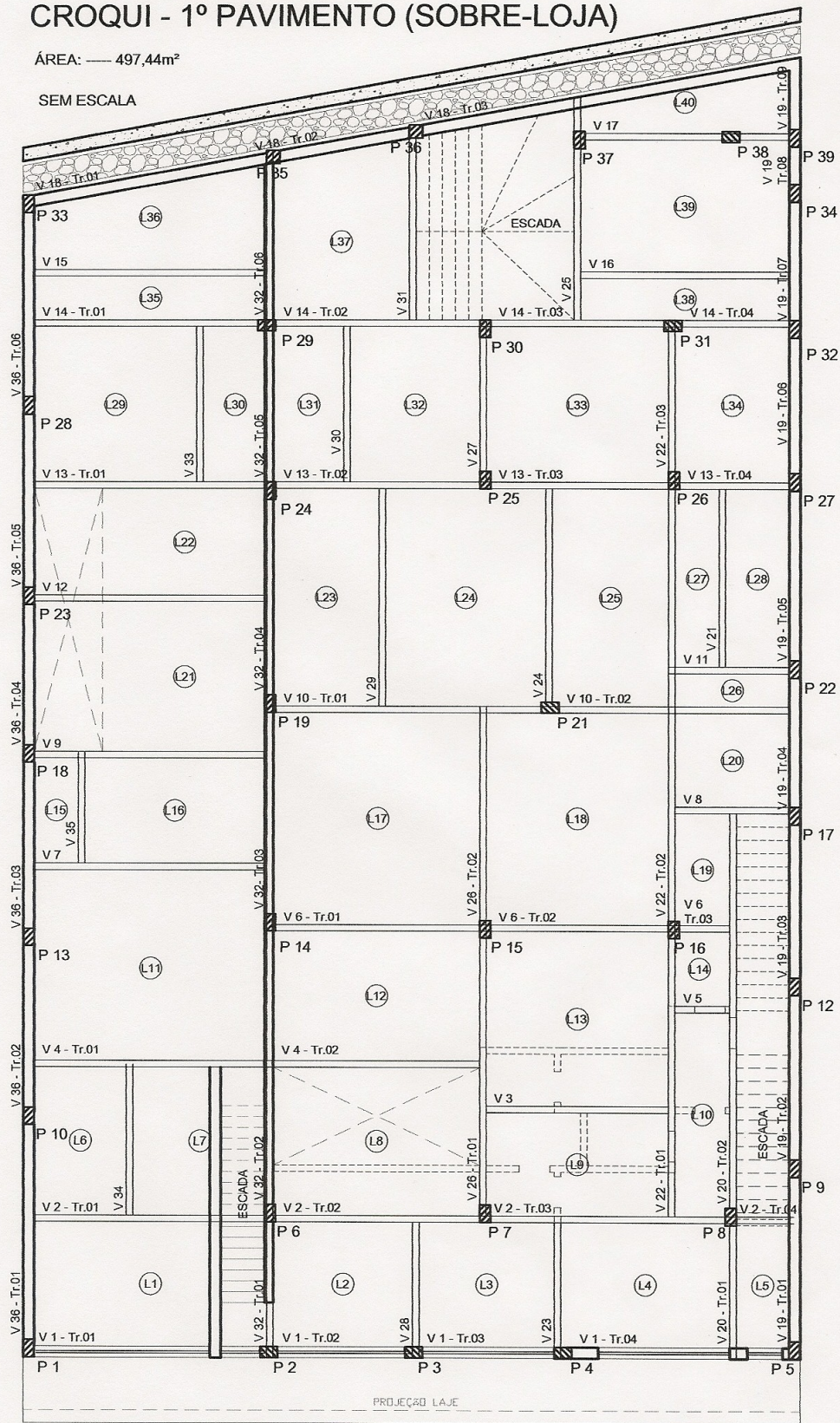


FORMATO A4 - INTERNO: 277 x 190 mm.  
EXTERNO: 297 x 210 mm.  
MARGEM: F-A4-100.DWG / MATRIZ: A4-100.DWG

# CROQUI - 1º PAVIMENTO (SOBRE-LOJA)

ÁREA: — 497,44m<sup>2</sup>

SEM ESCALA

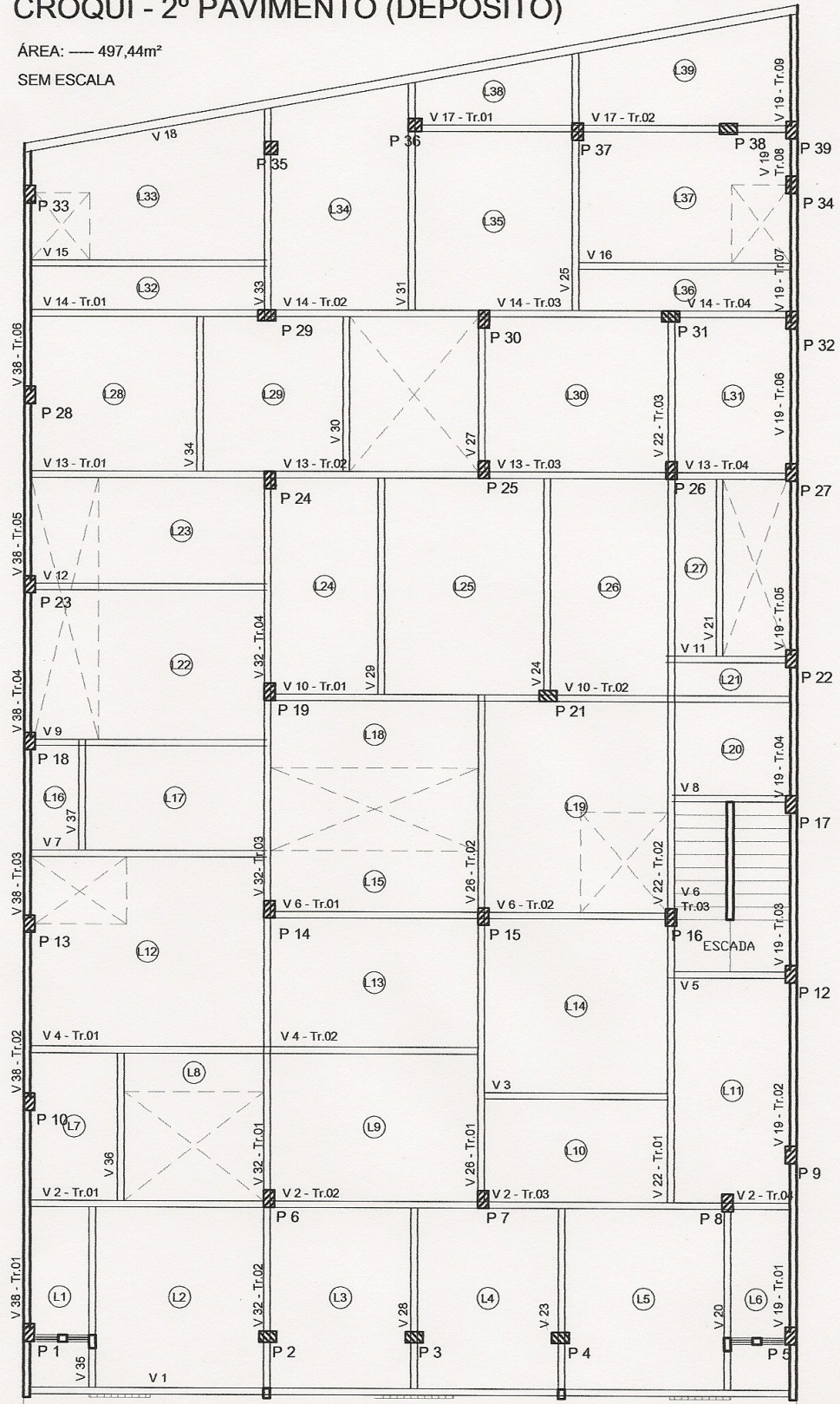


FORMATO A4 — INTERNO: 277 x 190 mm.  
EXTERNO: 297 x 210 mm.  
MARGEM: F-A4-100.DWG / MATRIZ: A4-100.DWG

# CROQUI - 2º PAVIMENTO (DEPOSITO)

ÁREA: — 497,44m<sup>2</sup>

SEM ESCALA

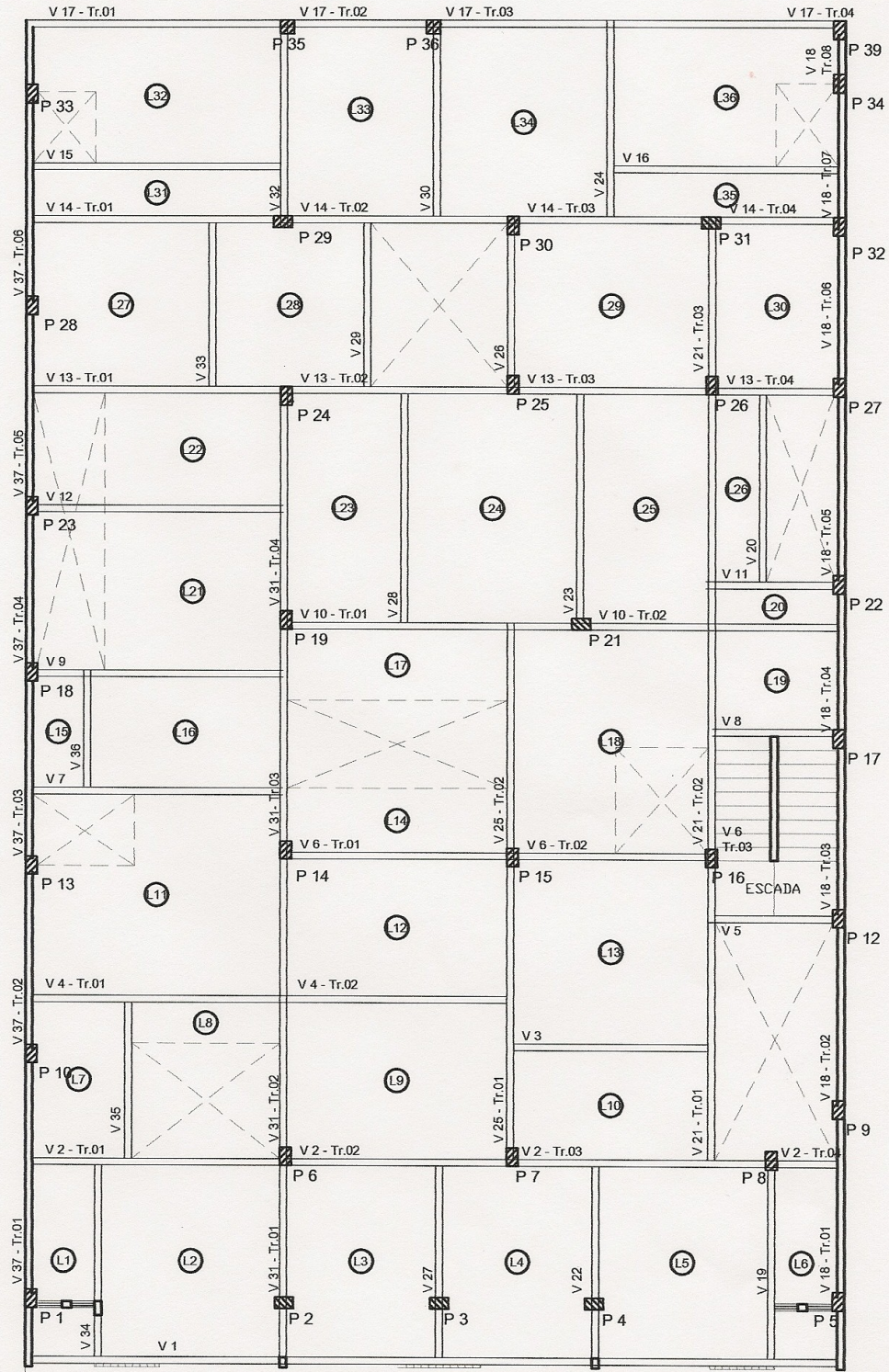


FORMATO A4 - INTERNO: 277 x 190 mm.  
EXTERNO: 297 x 210 mm.  
MARGEM: F-A4-100.DWG / MATRIZ: A4-100.DWG

# CROQUI - 3º PAVIMENTO (APART 101 e 102)

ÁREA: — 497,44m<sup>2</sup>

SEM ESCALA



FORMATO A4 - INTERNO: 277 x 190 mm.

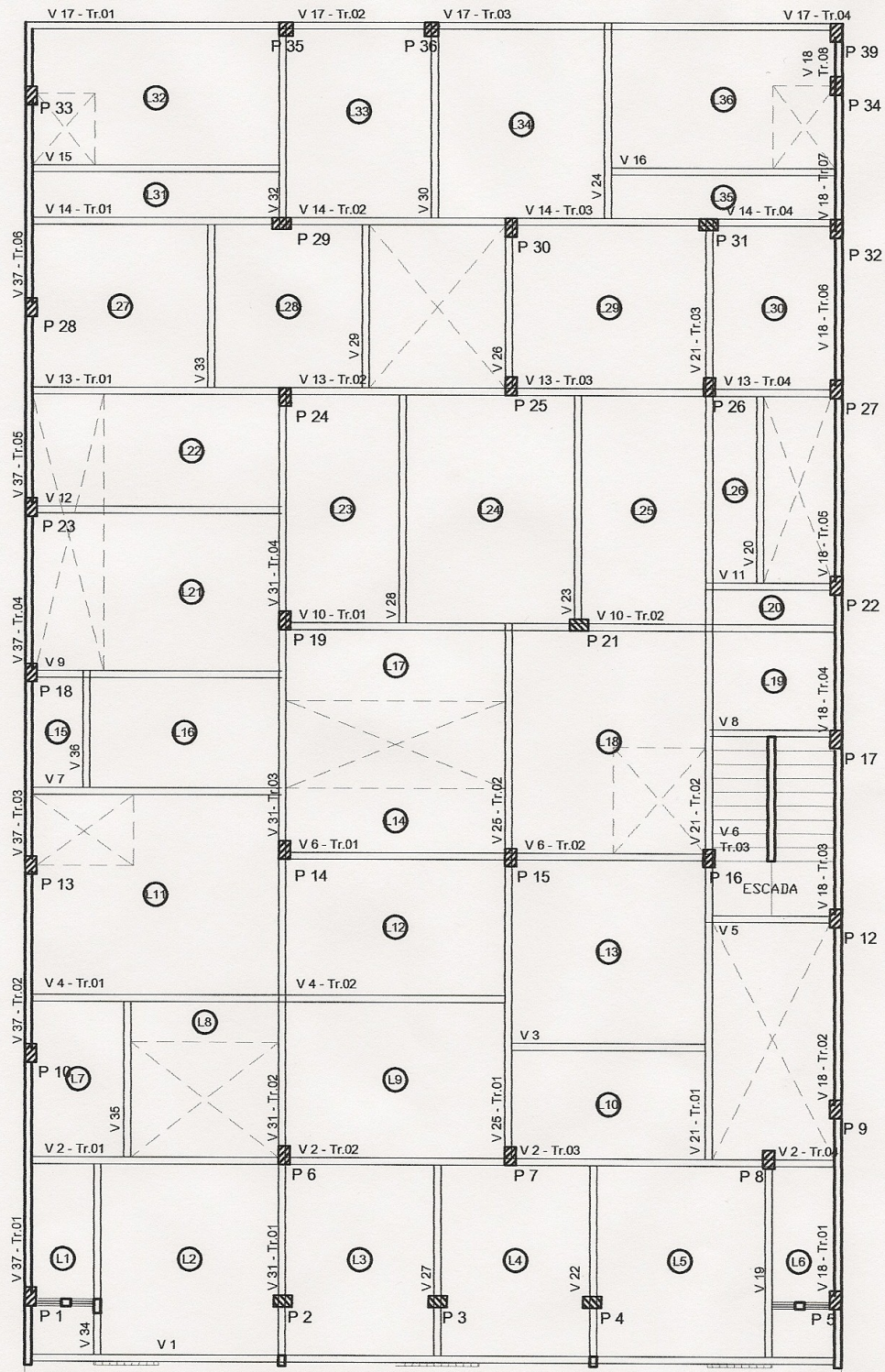
EXTERNO: 297 x 210 mm.

MARGEM: F-A4-100.DWG / MATRIZ: A4-100.DWG

# CROQUI - 4º PAVIMENTO (APART 201, 202 e 203)

ÁREA: — 497,44m<sup>2</sup>

SEM ESCALA



FORMATO A4 — INTERNO: 277 x 190 mm.  
EXTERNO: 297 x 210 mm.  
MARGEM: F-A4-100.DWG / MATRIZ: A4-100.DWG