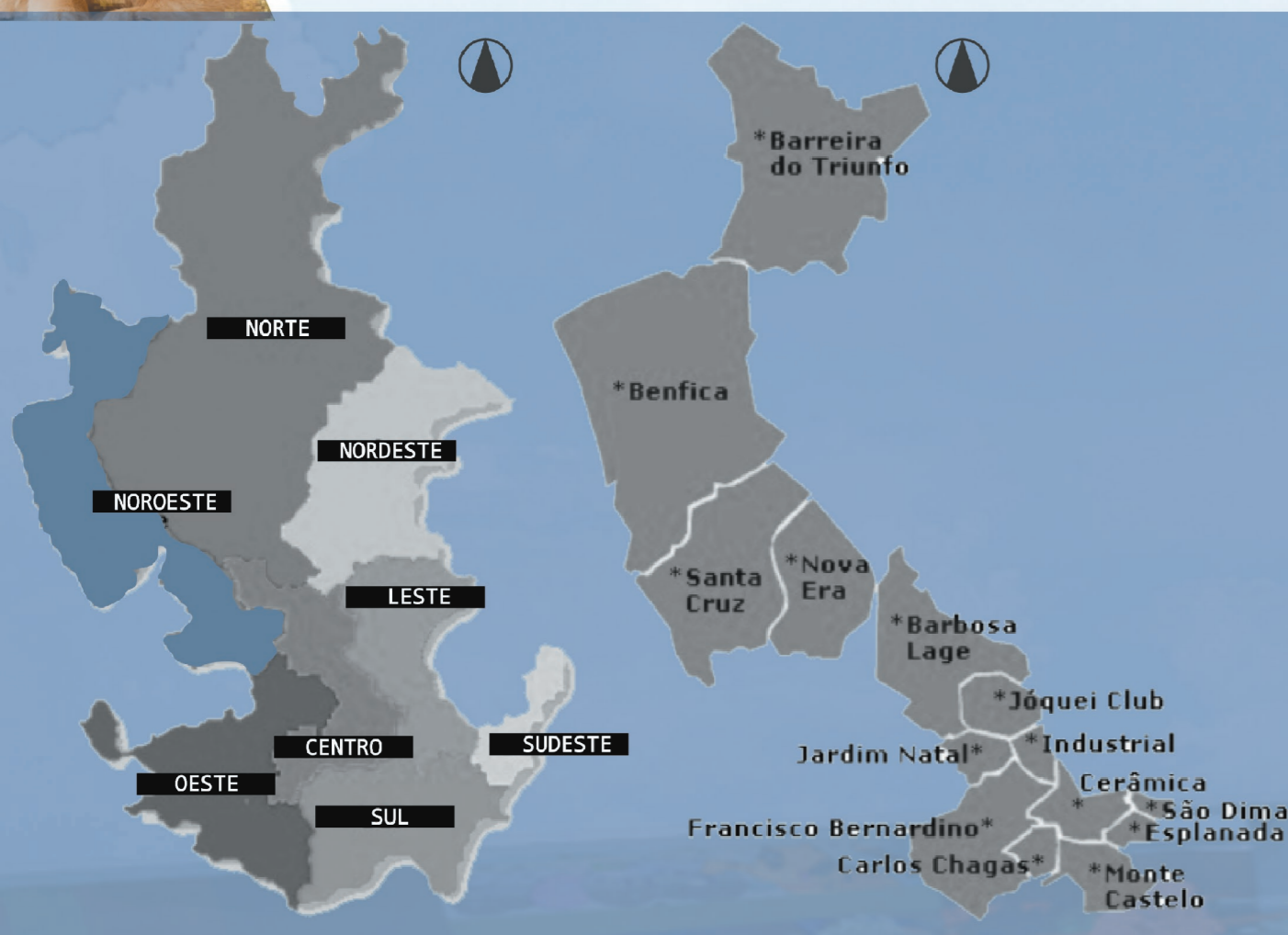


# ARQUITETURA APLICADA NA RECONSTRUÇÃO DO CANIL MUNICIPAL DE JUIZ DE FORA



DIVISÃO DAS ZONAS



LOCALIDADE DO  
BAIRRO

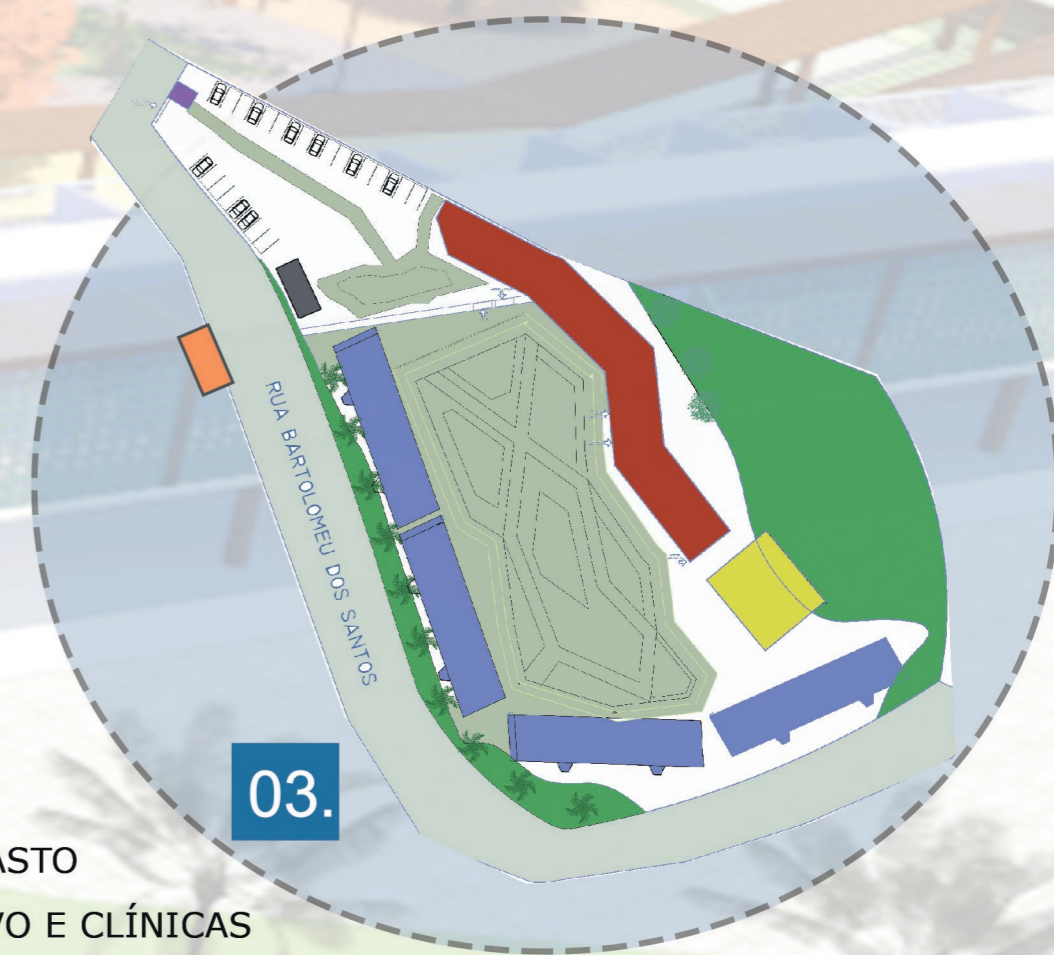
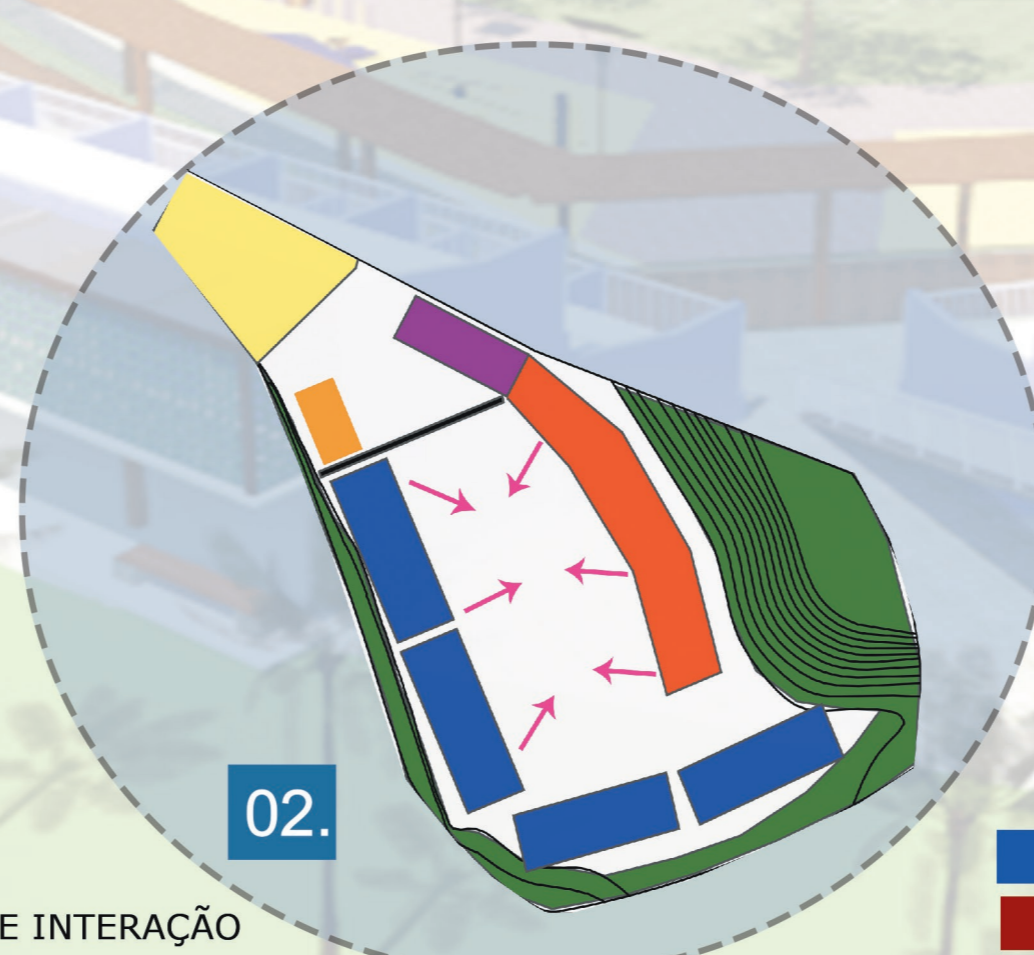
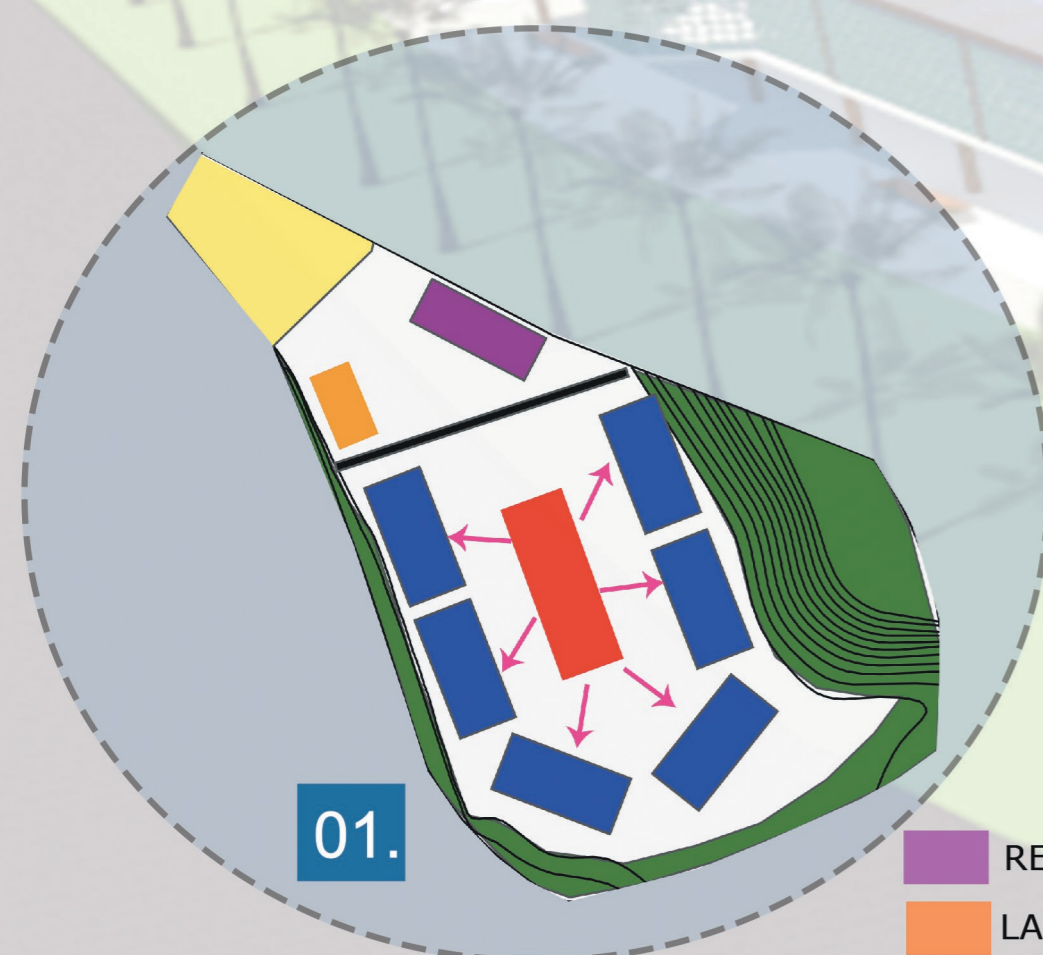


BAIRRO  
SÃO DAMIÃO

FOI FEITO UMA PESQUISA PARA VIABILIDADE EM ADAPTAR O CANIL MUNICIPAL DA CIDADE EM UM 'RECANTO DE CONVIVÊNCIA ANIMAL'. ATRAVÉS DE PESQUISAS FORAM OBSERVADOS QUE O NÚMERO DE FAMÍLIAS COM ANIMAIS ESTÃO CADA VEZ MAIORES, E POR ISSO, UM LOCAL COM ESTRUTURA FÍSICA PARA CONVIVÊNCIA E AINDA TENDO A INTERAÇÃO DE PESSOAS COM OS ANIMAIS, NA INTENÇÃO DE FORÇAR UMA RELAÇÃO SAUDÁVEL POSSIBILITANDO UMA FUTURA ADOÇÃO. ENTÃO A PROPOSTA PARA ESSE PROJETO É LEVAR MAIS DIGNIDADE E SUPORTE AOS ANIMAIS ABANDONADOS QUE O CANIL RECEBE TODOS OS DIAS, E TAMBÉM MAIS RECURSOS COM A INFRAESTRUTURA PARA FUNCIONÁRIOS E VOLUNTÁRIOS QUE PERMANECEM NO LOCAL DIARIAMENTE.

PARA ESSE PROPOSITO SERÁ REAPROVEITADO O MESMO TERRENO USADO HOJE PARA O ATUAL CANIL MUNICIPAL DA CIDADE, POIS É UM LOCAL AFASTADO DA POPULAÇÃO E POSSUI ÁREA QUADRADA SUFICIENTE PARA EXECUTAR UM BOM TRABALHO, COM CONTEÚDO DE QUALIDADE, PARA OFERECER AOS ANIMAIS E PESSOAS DA CIDADE. LOCALIZADO NO BAIRRO SÃO DAMIÃO, QUASE ENCONTRANDO COM A BR040, NA RUA BARTOLOMEU DOS SANTOS, EM UM LOCAL QUE NÃO POSSUI NÚMERO PARA IDENTIFICAÇÃO, MAS ESTÁ A ZONA NOROESTE DA CIDADE DE JUIZ DE FORA.

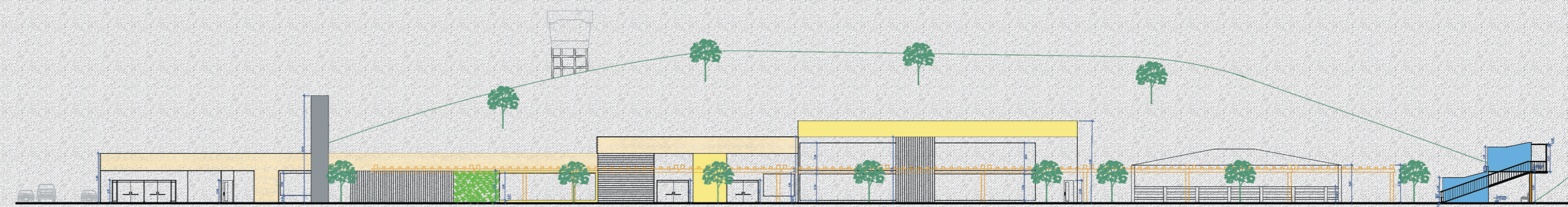
BAIRROS QUE COMPÕEM  
AS ZONAS



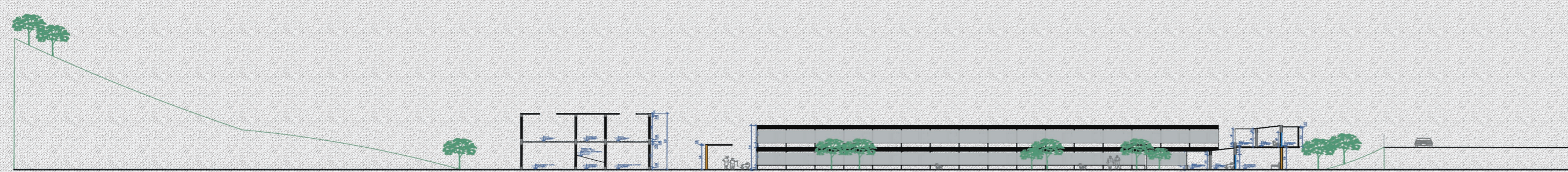
- RECEPÇÃO
- LANCHONETE
- CURRAL
- LOCAL DE INTERAÇÃO

- BAIA CÃES
- SETOR ADMINISTRATIVO E CLÍNICAS
- PASTO

EVOLUÇÃO CONCEITUAL

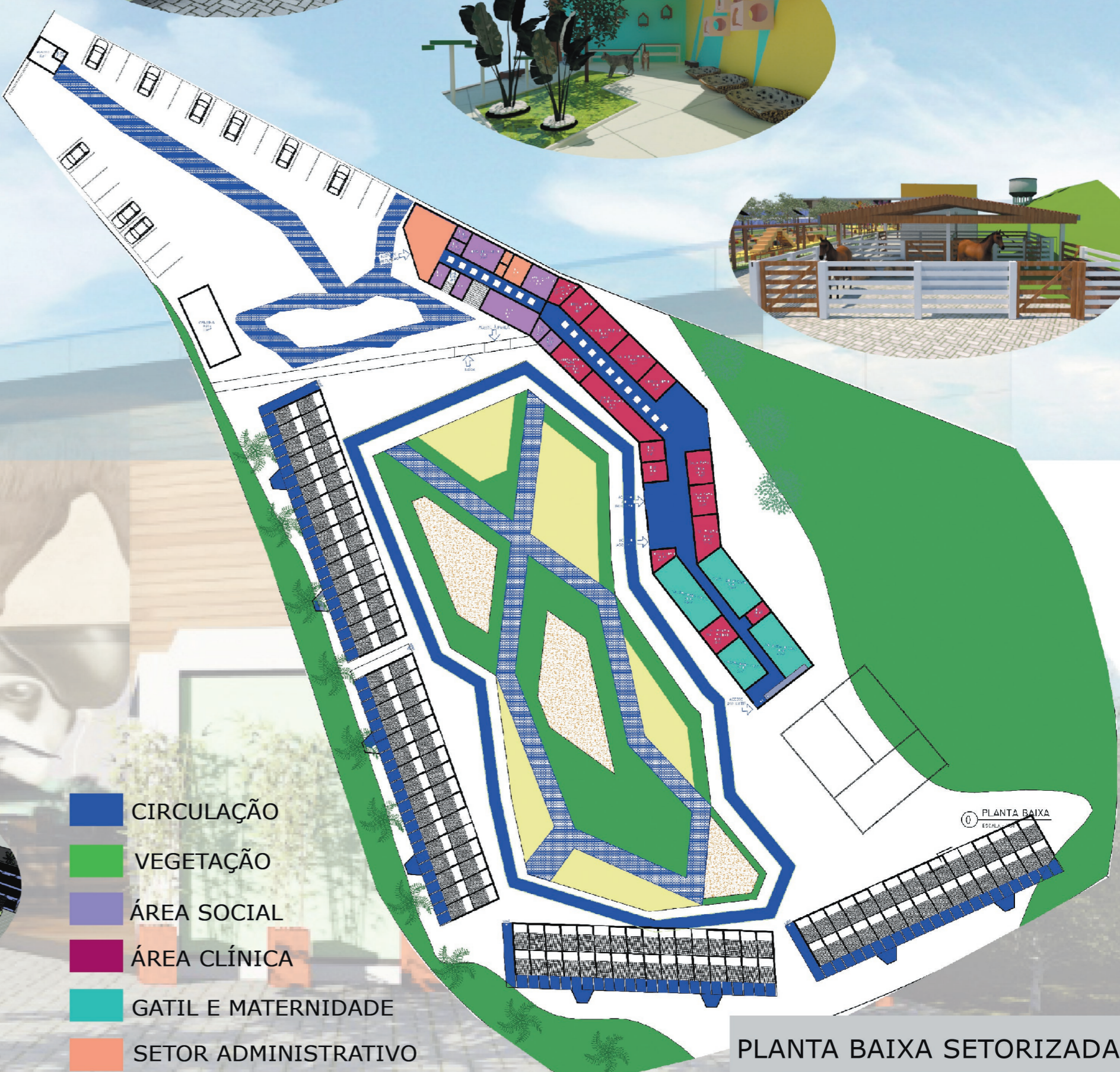
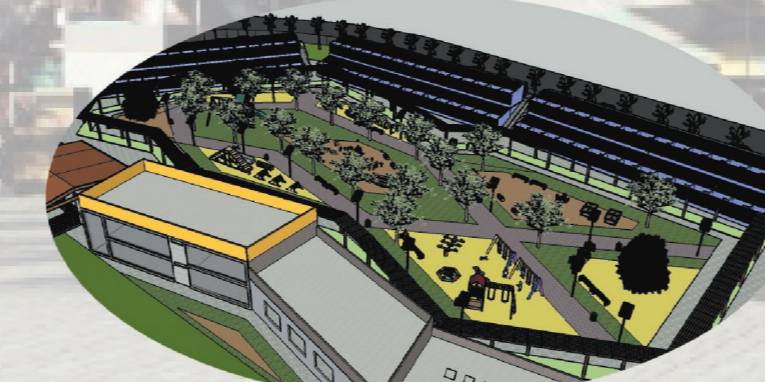
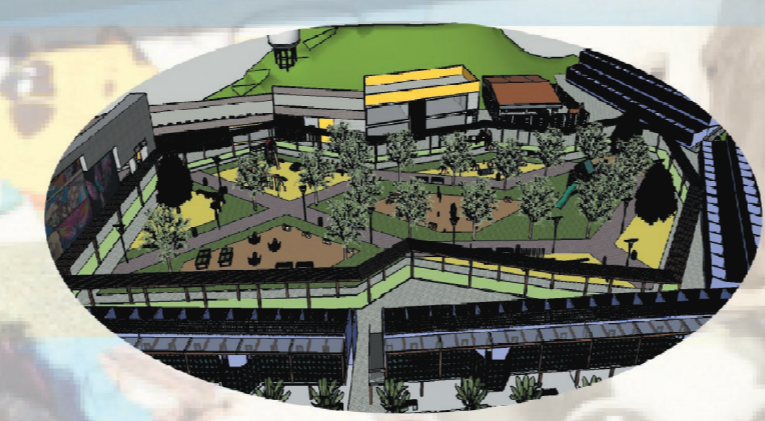
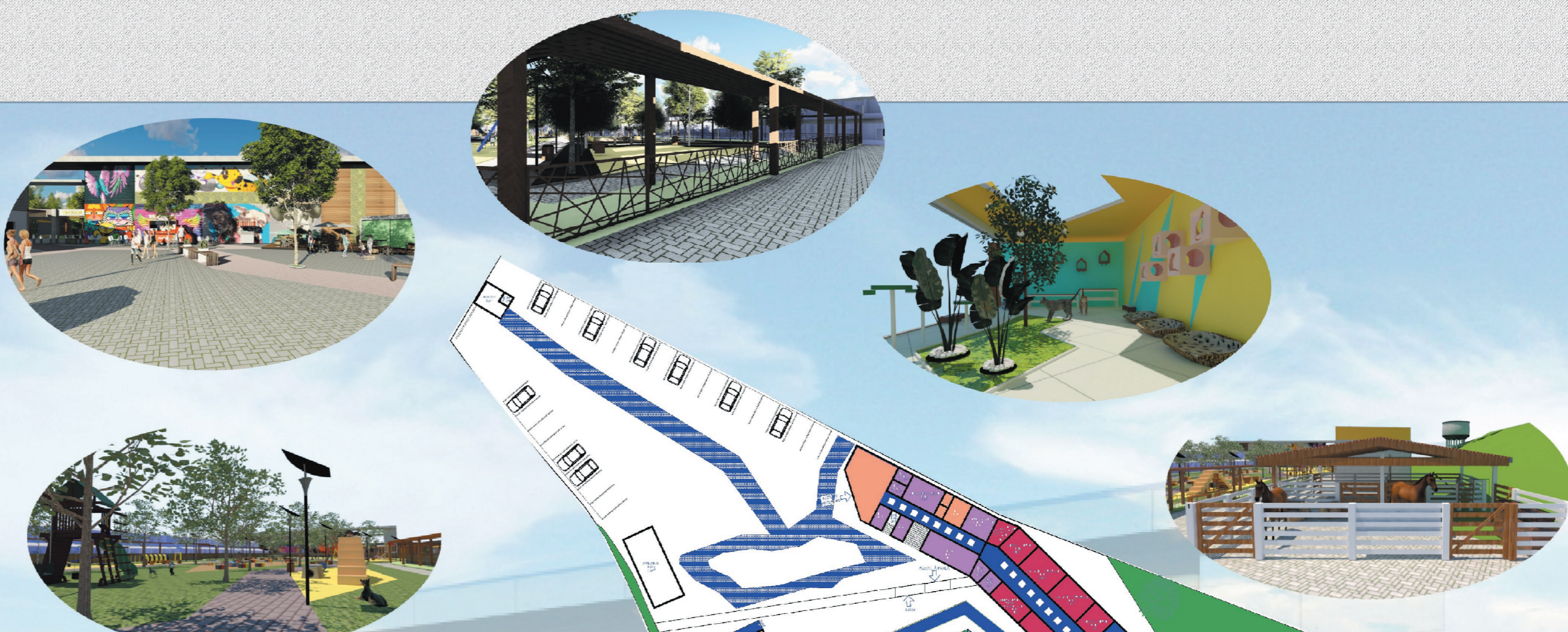


CORTE AA - VERTICAL



CORTE BB - HORIZONTAL

ESTE PROJETO ARQUITETÔNICO E PAISAGÍSTICO FOI CONCEBIDO CONFRONTANDO A FALTA DE LOCAIS ONDE A POPULAÇÃO PODE DESCONTRAIR COM SEU ANIMAL NA CIDADE. E TAMBÉM FOI PENSADO PELO FATO DE TER UMA SUPER CONCENTRAÇÃO DE ANIMAIS MORADORES PERMANENTES DO CANIL ATÉ SUA ADOÇÃO. ENTÃO UM NOVO ESPAÇO COM 14.300M<sup>2</sup> TRARÁ MAIS BAIAS PARA CÃES E GATOS, E TAMBÉM POSSUI UM CURRAL ONDE ATENDE OS CAVALOS QUE FICAM ALI DE PASSAGEM. TODOS SEGUINDO AS NORMAS DA ANVISA, ATENDENDO AS NECESSIDADES PARA MAIS CONFORTO E EVITANDO A SALUBRIDADE DO LOCAL. PARA TIRAR A SENSACÃO DE PRISÃO, TODOS LOCAIS DE PERMANÊNCIA ESTÃO COM AS VISTAS PARA O CENTRO DE UM PÁTIO TODO ABERTO ONDE ACONTECE A CONVIVÊNCIA DE ANIMAIS COM AS PESSOAS. NESTE PÁTIO POSSUI ÁREAS COM GRAMAS, AREIAS, PISOS PERMEÁVEIS, PARQUES PARA CÃES E PARQUES PARA CRIANÇAS.



- CIRCULAÇÃO
- VEGETAÇÃO
- ÁREA SOCIAL
- ÁREA CLÍNICA
- GATIL E MATERNIDADE
- SETOR ADMINISTRATIVO

PLANTA BAIXA SETORIZADA

"CHEGARÁ UM DIA NO QUAL OS HOMENS CONHECERÃO OS ÍNTIMOS DOS ANIMAIS; E NESSE DIA, UM CRIME CONTRA O ANIMAL SERÁ CONSIDERADO UM CRIME CONTRA A HUMANIDADE."

LEONARDO DA VINCE

