

REVITALIZAÇÃO DA PAISAGEM NOS ESPAÇOS LIVRES PÚBLICOS: UMA NOVA IDENTIDADE PARA A PRAÇA ADALBERTO LANDAU NO BAIRRO INDUSTRIAL EM JUIZ DE FORA-MG

PLANTA BAIXA TÉCNICA
ESCALA 1/1000

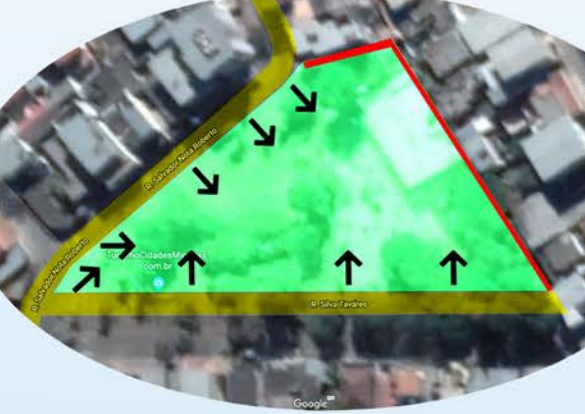
MAPA DA RELAÇÃO DO BAIRRO INDUSTRIAL E JUIZ DE FORA (TRIÂNGULO CENTRAL)



LEGENDA
MAPA DA RELAÇÃO ENTRE O BAIRRO INDUSTRIAL E A CIDADE DE JUIZ DE FORA (TRIÂNGULO CENTRAL)

- BAIRRO INDUSTRIAL
- TRIÂNGULO CENTRAL DE JUIZ DE FORA - MG
- VIAS DE ACESSO ATÉ O BAIRRO INDUSTRIAL

MAPA DE ACESSOS A PRAÇA



LEGENDA
MAPA DE ACESSOS

- PRAÇA ADALBERTO LANDAU
- DELIMITAÇÕES DE MURIS E RESIDÊNCIAS
- VIAS PRINCIPAIS QUE DELIMITAM O TERRENO
- ACESSOS

MAPA DE ORIENTAÇÃO - SOL E VENTOS



LEGENDA
MAPA DE ORIENTAÇÃO - SOL E VENTOS

- PRAÇA ADALBERTO LANDAU
- SOL NASCENTE
- INCIDÊNCIA SOLAR NO TERRENO
- SOL POENTE
- VENTOS PREDOMINANTES NO TERRENO
- VIAS PRINCIPAIS NO ENTORNO DO TERRENO

MAPA DO BAIRRO INDUSTRIAL E PRAÇA ADALBERTO LANDAU



LEGENDA
MAPA DO BAIRRO INDUSTRIAL COM A LOCALIZAÇÃO DA PRAÇA ADALBERTO LANDAU

- BAIRRO INDUSTRIAL - CONTOURNO
- PRAÇA ADALBERTO LANDAU

MAPA DE FLUXOS DO BAIRRO INDUSTRIAL



LEGENDA
FLUXO DO SISTEMA VIÁRIO

- FLUXO INTENSO
- FLUXO MODERADO
- FLUXO BAIXO
- SENTIDO DO FLUXO

MAPA DE USOS - BAIRRO INDUSTRIAL



LEGENDA
MAPA DE USOS - BAIRRO INDUSTRIAL

- RIO PARABUNA E CORREGO HUMAITÁ
- MATA DO KRAMBECK
- PRAÇA ADALBERTO LANDAU
- LAZER
- PATRIMÔNIO CULTURAL
- SERVIÇOS
- COMÉRCIOS
- INSTITUCIONAL
- RESIDENCIAL
- USOS MISTOS
- INDÚSTRIAS

MEMORIAL JUSTIFICATIVO

O presente projeto se refere a Revitalização Paisagística e Urbanística da Praça Adalberto Landau, localizada no Bairro Industrial, na cidade de Juiz de Fora, MG. O trabalho teve como objetivo a exposição de dados referentes aos levantamentos realizados quanto a praça, o entorno e a população.

O projeto arquitetônico foi idealizado através da concepção da revitalização, adotado das soluções presentes no objeto proposto, o seu programa de necessidades, ambientes e conexões. O objetivo da foi desenvolver a melhoria do local, requalificar o espaço público, identificar e preservar as identidades que servem como referência para a população.

A Praça Adalberto Landau esta implantada em um terreno "triangular", possuindo uma boa localização no bairro, visibilidade e fácil acesso, sendo realizado pela rua Salvador Nota Roberto e Silva Tavares.

O partido consistiu em resgatar a vitalidade e qualidade do espaço público, garantindo a qualificação dos elementos arquitetônicos que geram vivência urbana.



IMPLANTAÇÃO/SITUAÇÃO



SETORIZAÇÃO



LEGENDA
MAPA DE IMPLANTAÇÃO/SITUAÇÃO

- ÁREA DE IMPLANTAÇÃO/PRAÇA E CORREDOR ECOLÓGICO E BARRA RIO
- EDIFICAÇÕES
- CONTOURNO DAS EDIFICAÇÕES
- RIO PARABUNA
- MATA DO KRAMBECK

LEGENDA
MAPA DE SETORES

- SECTOR - PRAÇA ADALBERTO LANDAU
- SECTOR - CORREDOR ECOLÓGICO
- SECTOR - BARRA RIO
- SECTOR - BARRA RIO
- CONTOURNO DAS EDIFICAÇÕES
- CONTOURNO DAS EDIFICAÇÕES
- CONTOURNO DAS EDIFICAÇÕES
- MATA DO KRAMBECK

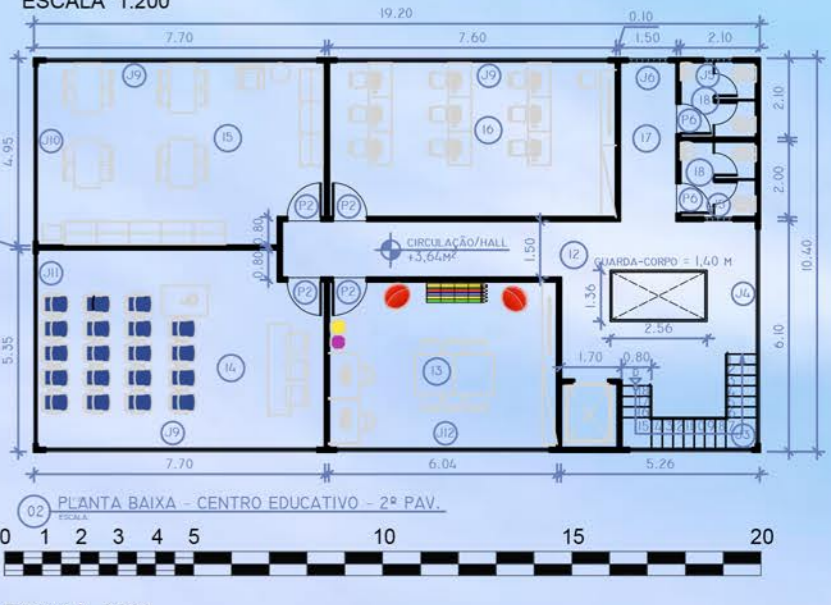
IMAGENS - PERSPECTIVAS



PLANTA BAIXA - CENTRO DE REFERÊNCIA EDUCACIONAL E QUADRO DE AMBIENTES

AMBIENTES - 1º PAVIMENTO	MEIDAS - m²	
101	HALL/ESPORTE	4,5,20m²
102	ATEND. PSICOLÓGICO	33,00m²
103	ALMOXARIFADO	15,00m²
104	CIRCULAÇÃO	13,85m²
105	COPA	15,00m²
106	SANITÁRIO PF FUNCIONÁRIOS	6,00m²
107	SALA DE REUNIÃO	15,75m²
108	ADMINISTRAÇÃO	15,75m²
109	VEST. MASCULINO E FEMININO	6,00m² /CADA
110	CIRCULAÇÃO	6,30m²
111	WC FEMININO E MASCULINO	4,00m² /CADA

AMBIENTES - 2º PAVIMENTO	MEIDAS - m²	
201	CIRCULAÇÃO/ HALL	39,48m²
202	SALA MULTIFUNÇÃO	25,57m²
203	AUDITÓRIO	38,86m²
204	BIBLIOTECA	35,90m²
205	SALA DE INFORMÁTICA	33,00m²
206	CIRCULAÇÃO	6,30m²
207	WC FEMININO E MASCULINO	6,00m² /CADA



VISTAS



CORTE - AA



"QUALQUER UM DE NÓS TEM, REMOTAS QUE SEJAM, LEMBRANÇAS DE UMA PRAÇA ONDE, NA INFÂNCIA, O BALANÇO, A GANGORRA OU O ESCORREGADOR FAZIAM PARTE DO UNIVERSO DA CRIANÇA."

DE ANGELIS, 2000.

