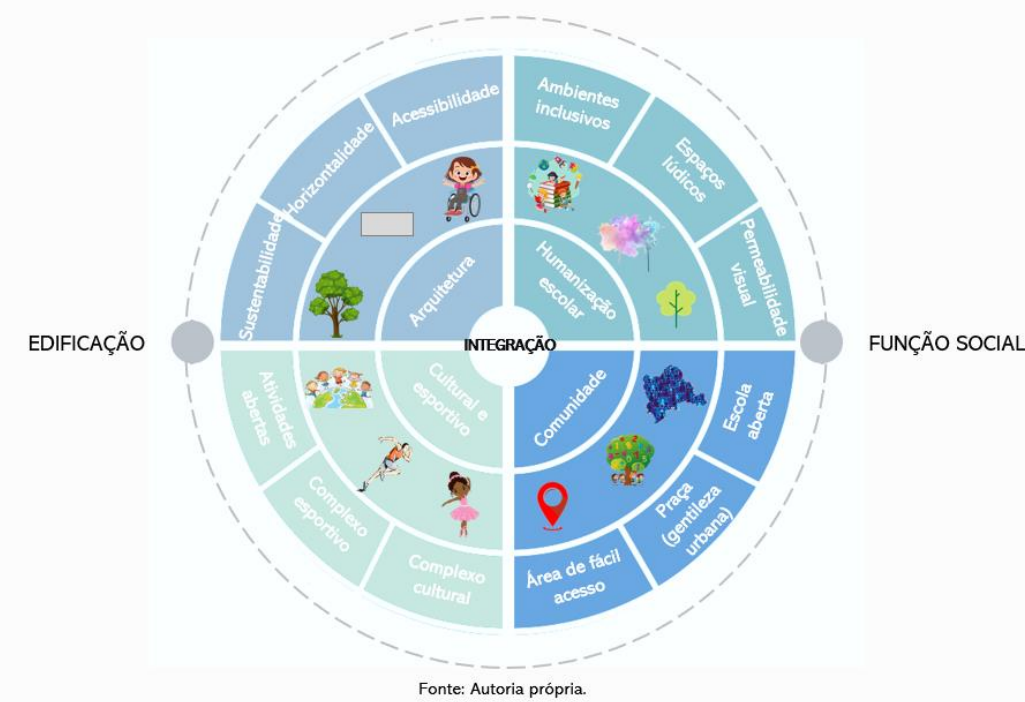




CENTRO SOCIOEDUCATIVO SUSTENTÁVEL:

A escola como um lugar ativo na cidade

A educação é um dos principais pilares da sociedade e tem uma influência direta aos fatores sociais (KOWALTOWSKI, 2011).



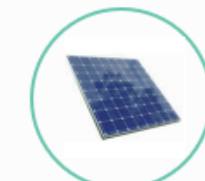
Ventilação natural cruzada



Amplas aberturas e entrada de iluminação natural



Sistema de captação e reuso de águas pluviais



Placas fotovoltaicas (energia solar)



Piso drenante (melhora do sistema de drenagem)



Iluminação de baixo consumo



Brise (controle da incidência solar)



Sistema de reuso de águas cinzas



Vegetação na calçada para melhoria do espaço urbano



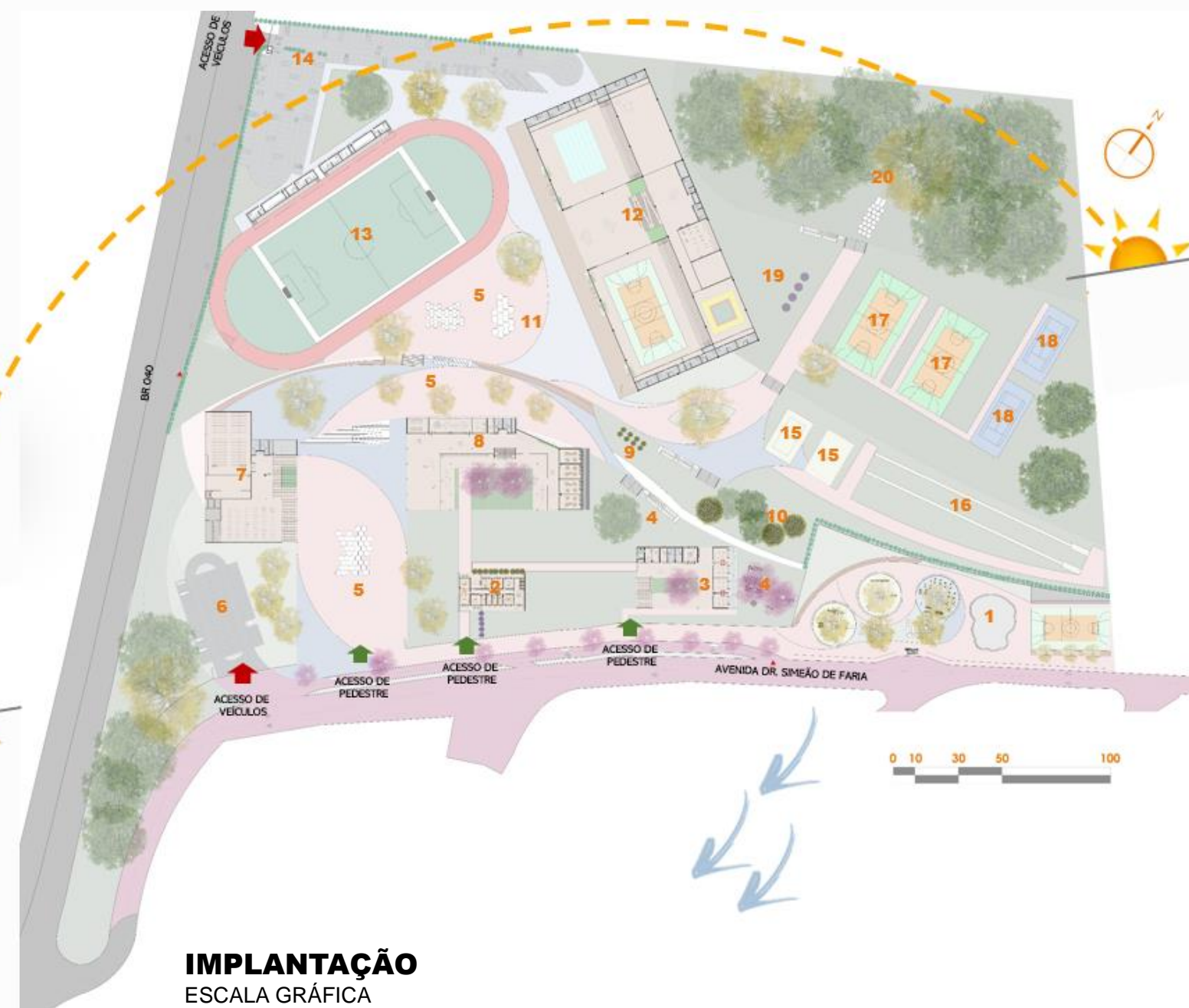
Vegetação que auxiliam no controle da incidência solar



Uso de madeira certificada



Construção seca

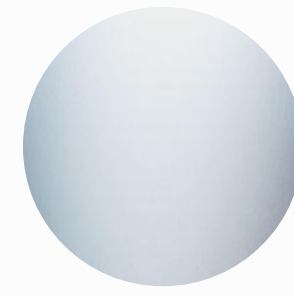


LEGENDA:

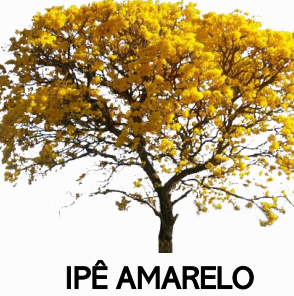
- 1- Praça
- 2- Administrativo
- 3- Ensino infantil
- 4- Playground
- 5- Praça
- 6- Estacionamento
- 7- Complexo cultural
- 8- Ensino fundamental e ensino médio
- 9- Horta
- 10- Pomar
- 11- Chafariz
- 12- Complexo esportivo
- 13- Campo e pista de corrida
- 14- Estacionamento
- 15- Quadra de areia
- 16- Pista de salto
- 17- Quadra
- 18- Quadra de tênis
- 19- Caixa d'água
- 20- Bosque



MADEIRA LAMINADA COLADA



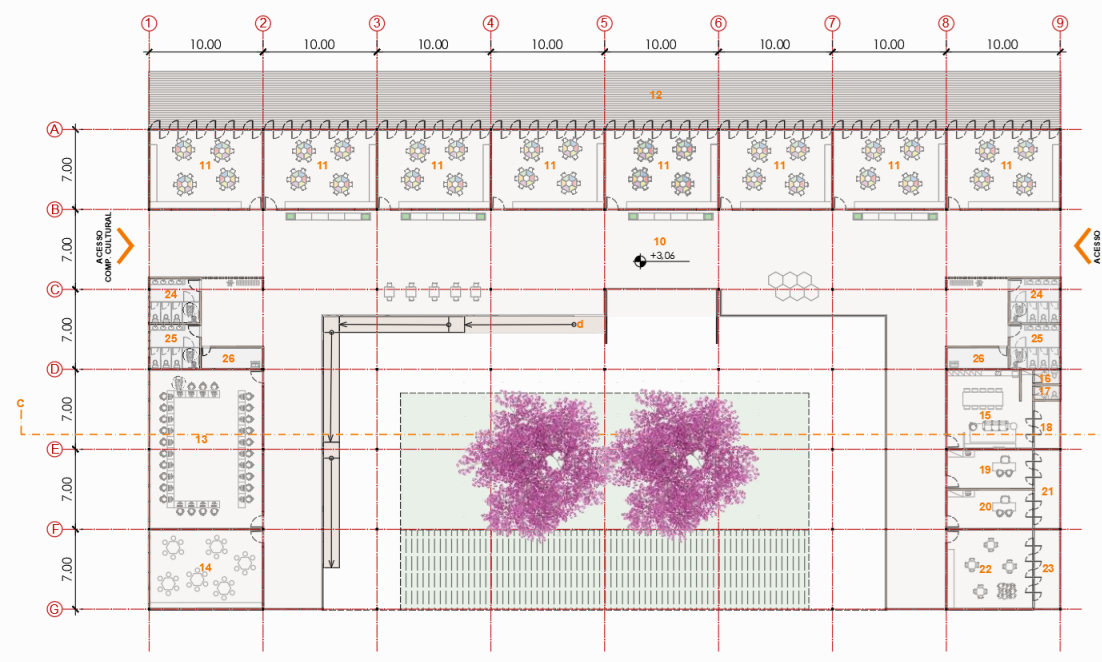
VIDRO



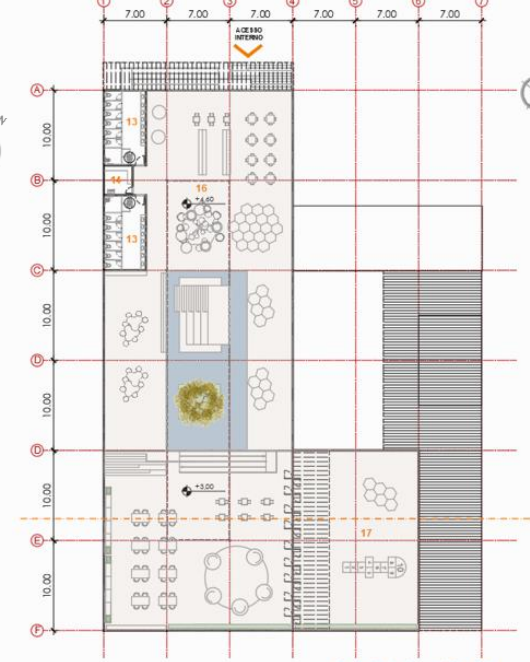
IPÊ AMARELO



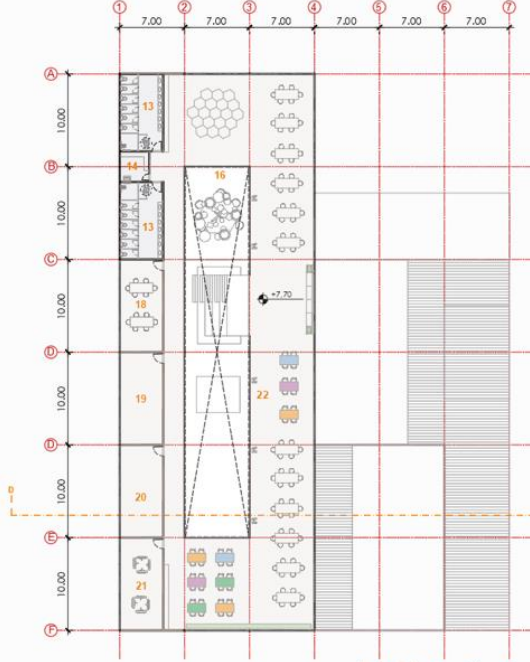
IPÊ ROXO



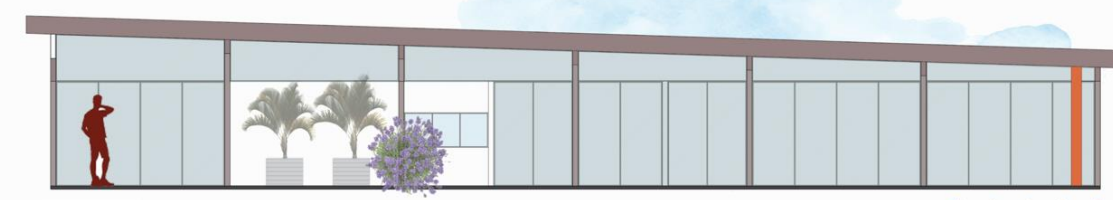
PLANTA - 2º PAVIMENTO ENS. FUNDAMENTAL E MÉDIO
ESCALA GRÁFICA



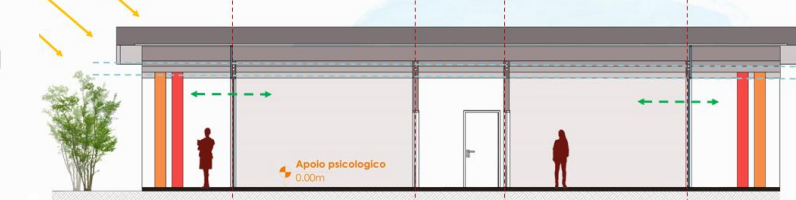
PLANTA - 2º PAVIMENTO CENTRO CULTURAL
ESCALA GRÁFICA



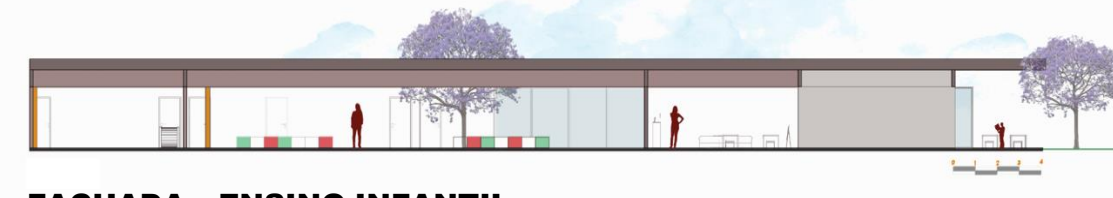
PLANTA - 3º PAVIMENTO CENTRO CULTURAL
ESCALA GRÁFICA



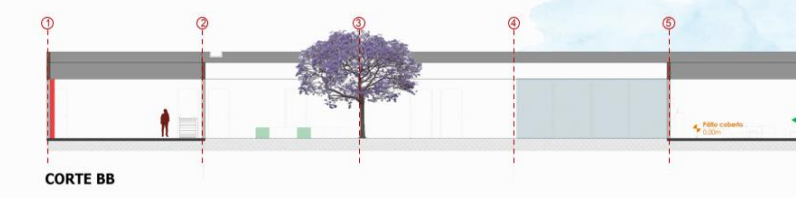
FACHADA - ADMINISTRATIVO
ESCALA GRÁFICA



CORTE - ADMINISTRATIVO
ESCALA GRÁFICA



FACHADA - ENSINO INFANTIL
ESCALA GRÁFICA



CORTE - ENSINO INFANTIL
ESCALA GRÁFICA



FACHADA - ENSINO FUNDAMENTAL E MÉDIO
ESCALA GRÁFICA



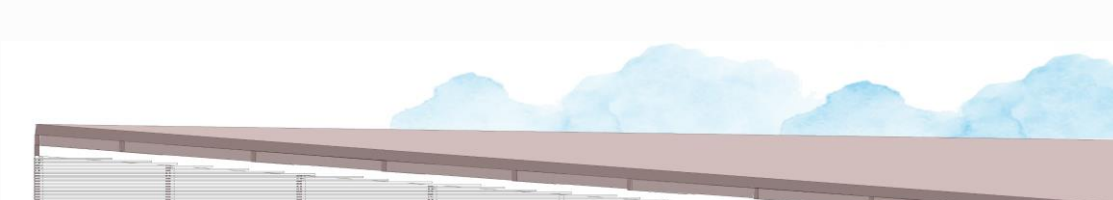
CORTE - ENSINO FUNDAMENTAL E MÉDIO
ESCALA GRÁFICA



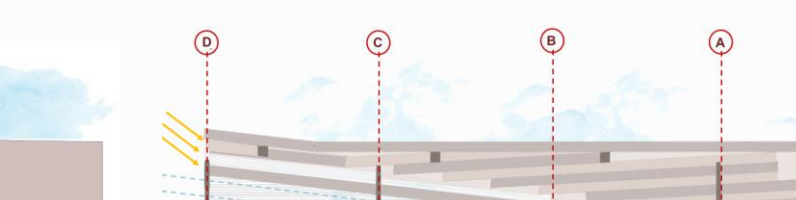
FACHADA - CENTRO CULTURAL
ESCALA GRÁFICA



CORTE - CENTRO CULTURAL
ESCALA GRÁFICA



FACHADA - CENTRO ESPORTIVO
ESCALA GRÁFICA



CORTE - CENTRO ESPORTIVO
ESCALA GRÁFICA

