

# CINETEATRO TABOAS

Resgate da história e fomento da cultura e lazer em Bicas-MG

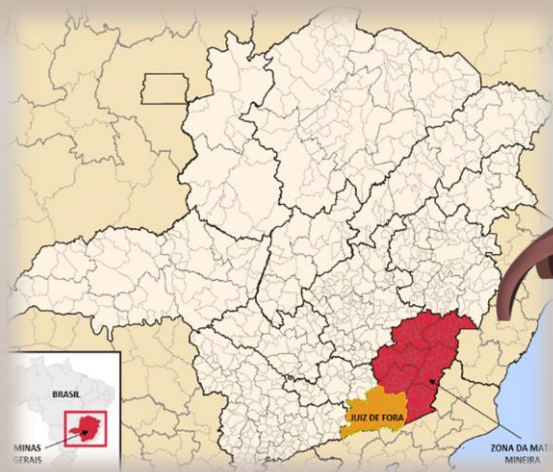


FACULDADES DOCTUM | CAMPUS ITAMAR FRANCO | CURSO DE ARQUITETURA E URBANISMO

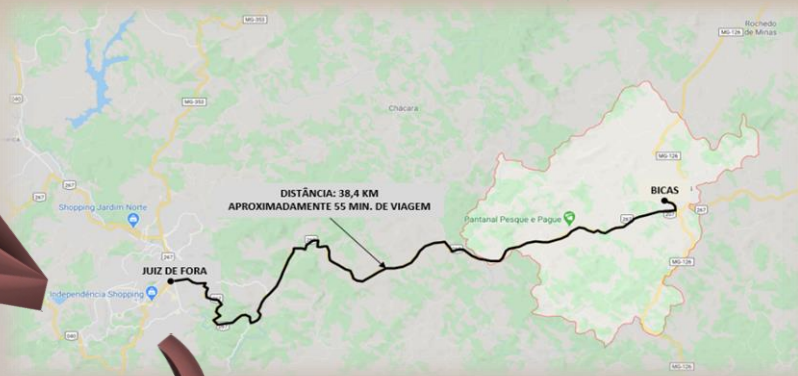
TRABALHO DE CONCLUSÃO DE CURSO II

ORIENTADOR: PROF. VICTOR HUGO GODDY | CO-ORIENTADORA: PROF<sup>a</sup>. ISABELA STIEGERT | ALUNA: SIMONE DE MELO RODRIGUES

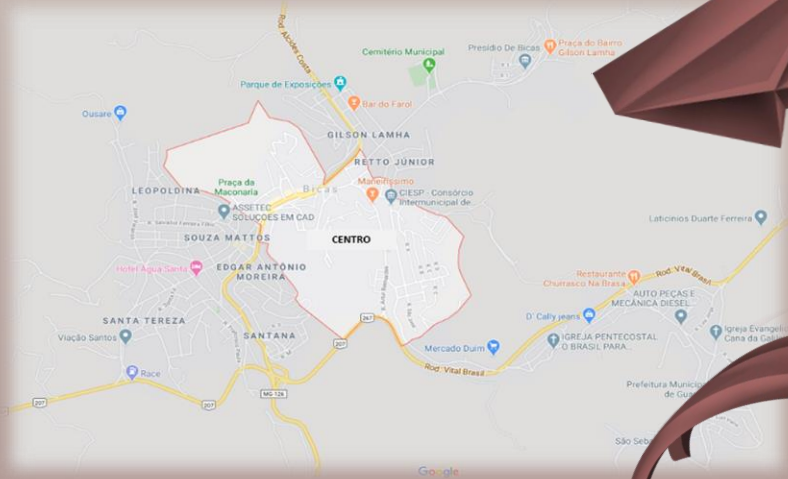
# ONDE SERÁ O PROJETO?



FONTE: [http://pt.wikipedia.org/wiki/Zona\\_da\\_Mata\\_Mineira](http://pt.wikipedia.org/wiki/Zona_da_Mata_Mineira), ADAPTADO PELA AUTORA (2020)



FONTE: GOOGLE MAPS (2020), ADAPTADO PELA AUTORA (2020)



TERRENO PROPOSTO

FONTE: AUTORA (2020)



# O QUE EXISTE NO ENTORNO DO TERRENO?

## MAPA DE PONTOS REFERÊNCIAIS



FONTE: AUTORA (2020)



# O QUE EXISTE NO ENTORNO DO TERRENO?

## MAPA DE USOS



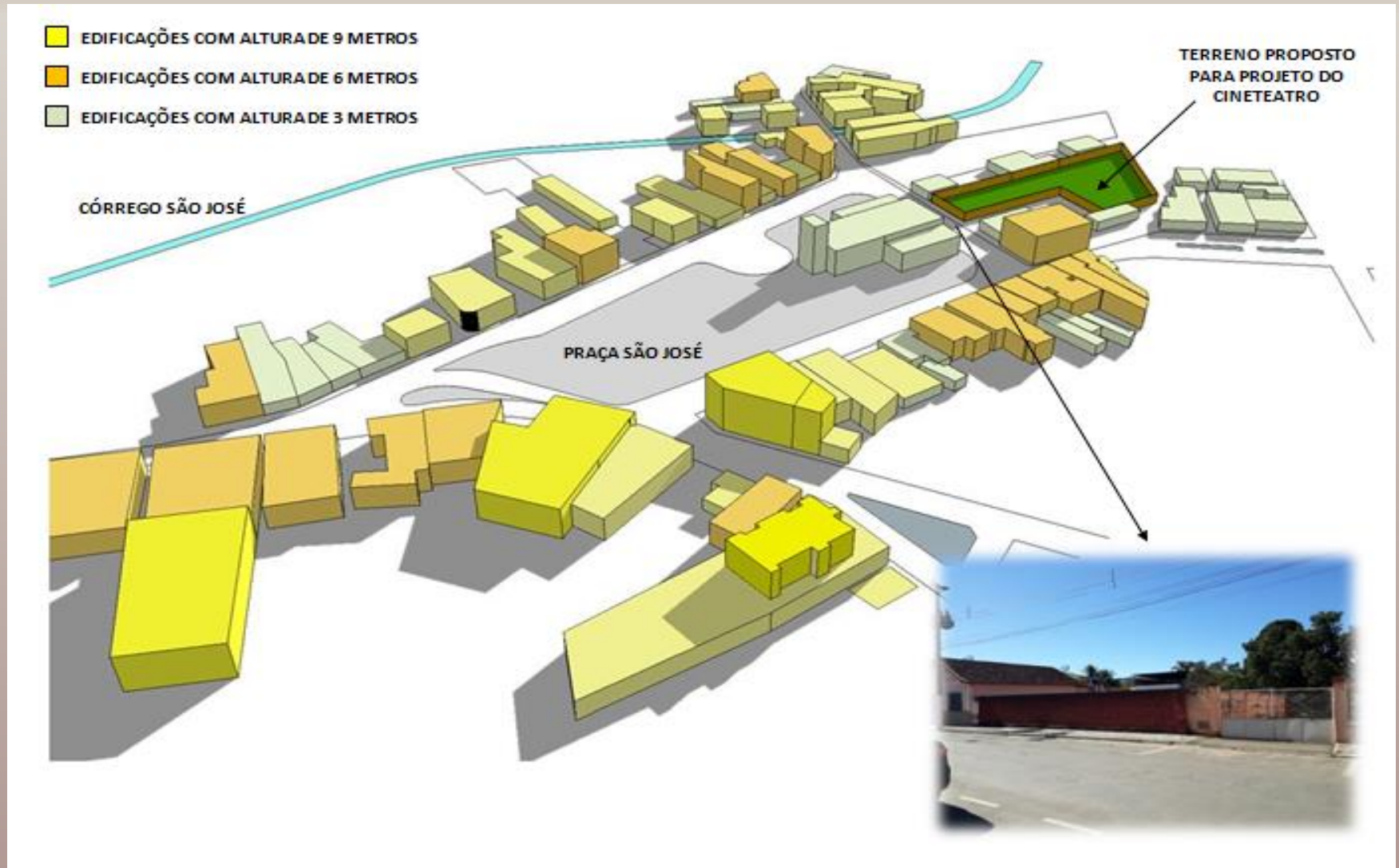


# COMO É O TRÂNSITO NO ENTORNO DO TERRENO?





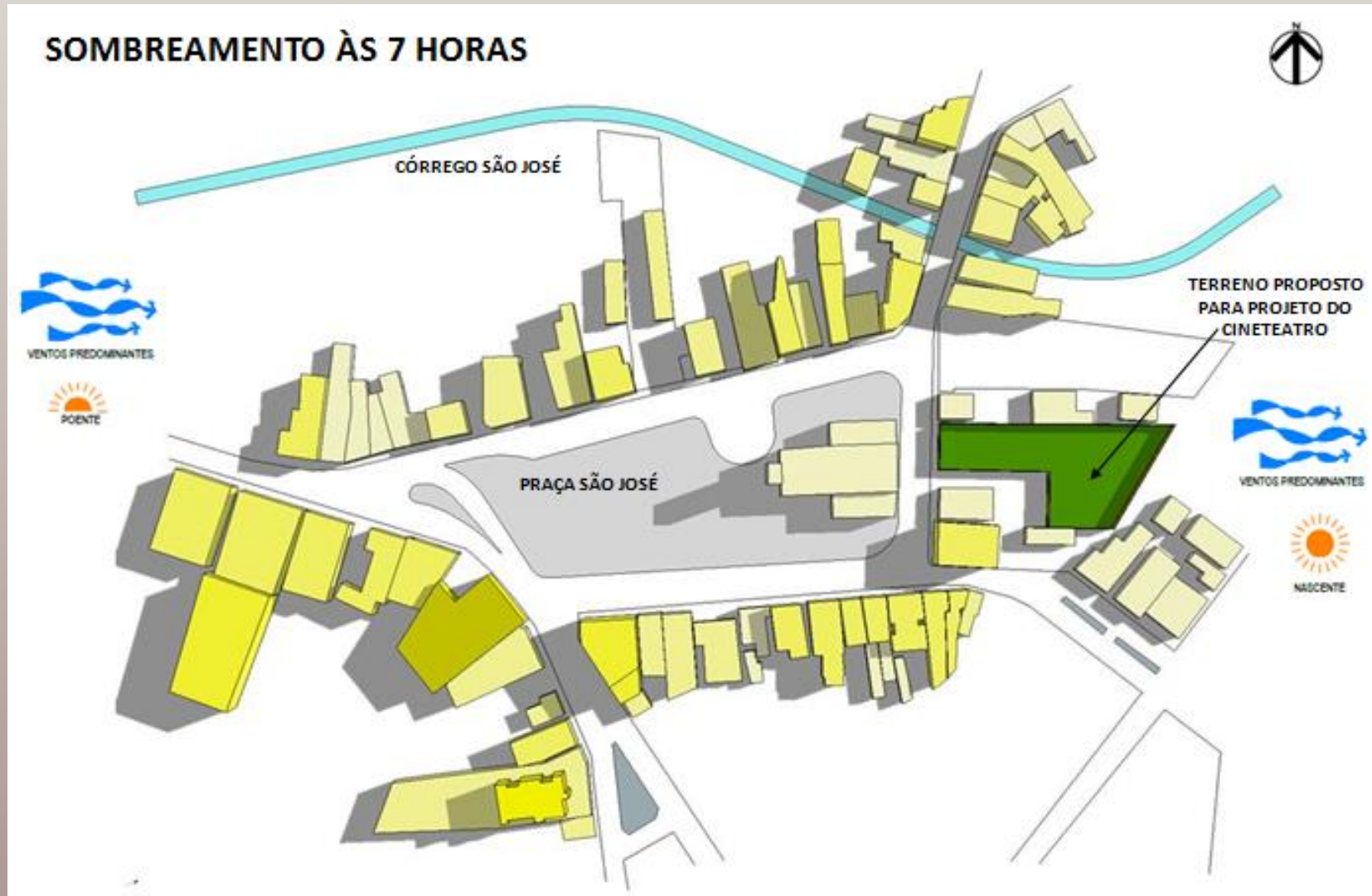
# COMO SÃO AS EDIFICAÇÕES NO ENTORNO DO TERRENO?





# COMO É A ROTA SOLAR E OS VENTOS NO TERRENO?

ESTUDO DE INSOLAÇÃO E VENTOS PREDOMINANTES

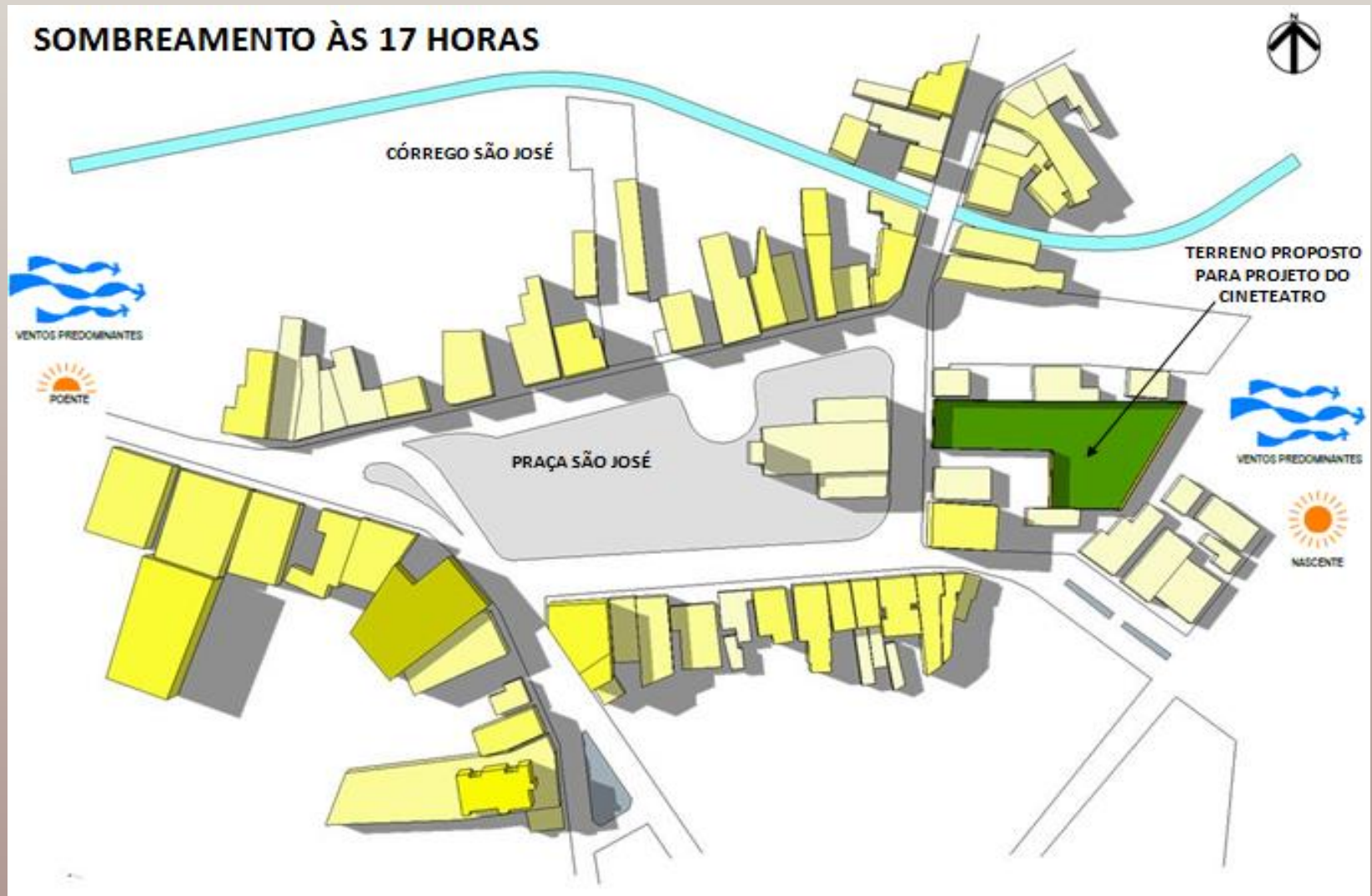


FONTE: AUTORA (2020)



# COMO É A ROTA SOLAR E OS VENTOS NO TERRENO?

ESTUDO DE INSOLAÇÃO E VENTOS PREDOMINANTES



# INSPIRAÇÕES PARA PROJETO

FONTE: <https://www.capitolio.pt/en/the-space>



**CINETEATRO CAPITÓLIO  
LISBOA - PORTUGAL**



**CONTINUIDADE ESPACIAL E  
RESPEITO AO PASSADO**

FONTE:

<https://www.archdaily.com.br/br/765378/casa-da-musica-oma>



**CASA DA MÚSICA  
PORTO- PORTUGAL**



**INOVAÇÃO E MATERIAIS  
CONTEMPORÂNEOS**

FONTE: <http://www.salasaopaulo.art.br>



**SALA SÃO PAULO  
SÃO PAULO - BRASIL**



**ACÚSTICA E RESPEITO AO  
PASSADO**

FONTE: <http://www.theatrocentral.com.br>



**CINE THEATRO CENTRAL  
JUIZ DE FORA- BRASIL**



**EXEMPLAR DA ARQUITETURA ART  
DÉCO E VALORIZAÇÃO DE UM  
ESPAÇO CULTURAL PRESENTE NA  
REGIÃO**



# PORQUE FAZER ESTE PROJETO?

CONFORME A LEI ORGÂNICA DO MUNICÍPIO DE BICAS – MG NO ART. 3º PARÁGRAFO ÚNICO, DETERMINA QUE SÃO OBJETIVOS PRIORITÁRIO DO MUNICÍPIO:

I – ASSEGURAR QUE O MUNICÍPIO TENHA **CAPACIDADE DE DESENVOLVIMENTO E CRESCIMENTO**, MANTENDO SUA **VOCAÇÃO HISTÓRICA** E DE FORMA A POSSIBILITAR O **EFETIVO EXERCÍCIO DA CIDADANIA**;

II – **PRESERVAR A SUA IDENTIDADE**, ADEQUANDO AS EXIGÊNCIAS DO DESENVOLVIMENTO À NECESSIDADE DE **PRESERVAÇÃO DE SUA MEMÓRIA**, TRADIÇÃO E PECULIARIDADES.

## SEÇÃO II DA COMPETÊNCIA COMUM

ART. 13. COMPETE AO MUNICÍPIO,

V – PROPORCIONAR MEIOS DE ACESSO Á CULTURA, À EDUCAÇÃO E CIÊNCIA.

## SEÇÃO VII DA CULTURA

ART. 169. O MUNICÍPIO ESTIMULARÁ O DESENVOLVIMENTO **DAS CIÊNCIAS, DAS ARTES, DAS LETRAS E DA CULTURA** EM GERAL, OBSERVADO O DISPOSTO NA CONSTITUIÇÃO DA REPÚBLICA, DOTANDO, NA MEDIDA DO POSSÍVEL, A MUNICIPALIDADE DE UM ÓRGÃO ESPECÍFICO.



# VAMOS FALAR SOBRE O PROJETO?

## MEMORIAL JUSTIFICATIVO E DESCRITIVO



RESGATE HISTÓRIA LOCAL - ARQUITETURA ART DÉCO

RESGATE HISTÓRIA LOCAL - CINEMA E TEATRO

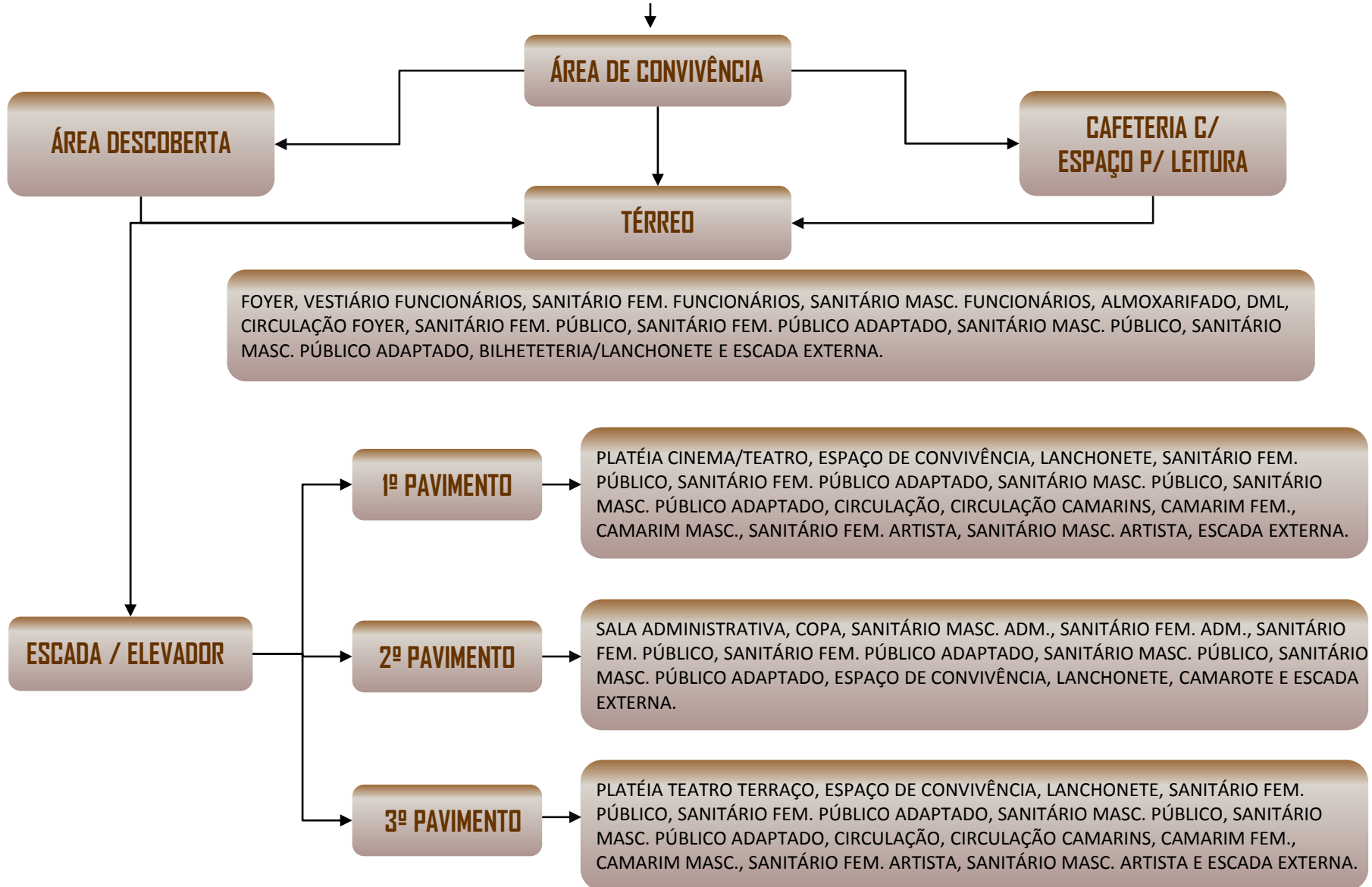




# VAMOS FALAR SOBRE O PROJETO?

## FLUXOGRAMA

### ACESSO PEDESTRES



# VAMOS FALAR SOBRE O PROJETO?

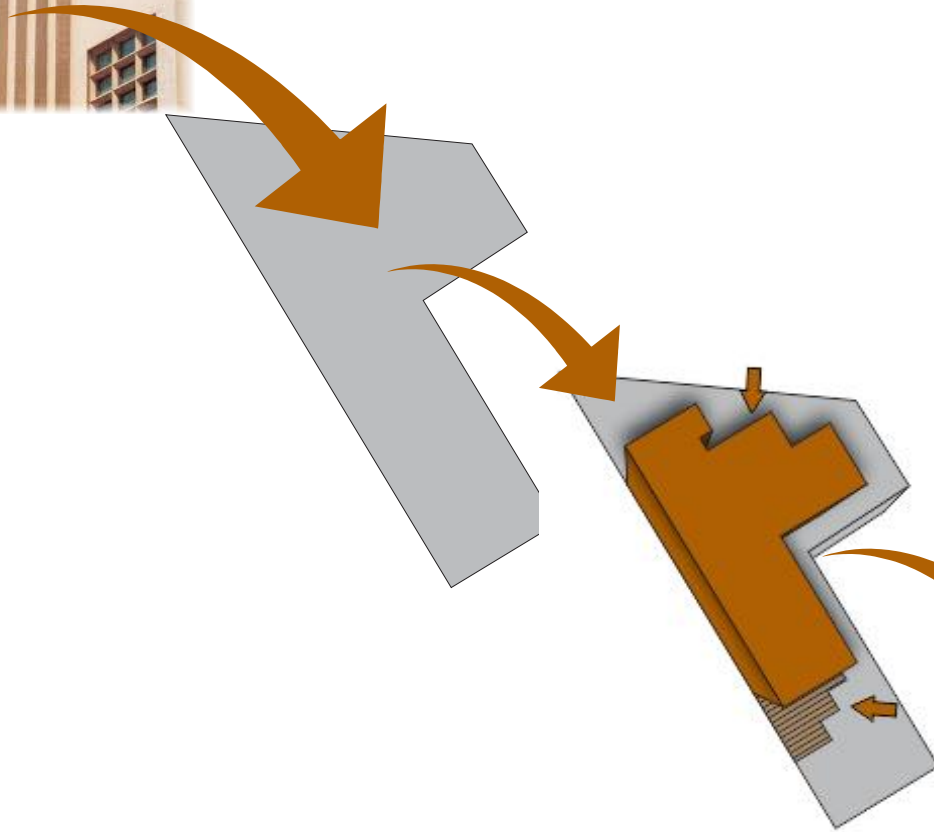
## ASPECTOS LEGAIS

ÁREA DO TERRENO	1.439,37 m <sup>2</sup>
ÁREA CONSTRUÍDA	2.758,34 m <sup>2</sup>
TAXA DE OCUPAÇÃO MÁXIMA CONFORME O CÓDIGO DE OBRAS MUNICIPAL 90%, DEVENDO SER DE 1.295,43 m <sup>2</sup>	766,64 m <sup>2</sup> = 53%
ÁREA PERMEÁVEL MÍNIMA CONFORME O CÓDIGO DE OBRAS MUNICIPAL 10%, DEVENDO SER DE 143,93 m <sup>2</sup>	157,80 m <sup>2</sup> = 11%
NÚMERO DE PAVIMENTOS	4 PAVIMENTOS
ESTIMATIVA DA POPULAÇÃO FLUTUANTE, CONFORME CÁLCULO REALIZADO	291 PESSOAS
ESTIMATIVA DOS RESERVATÓRIOS DE ÁGUA COM RESERVA PARA INCÊNDIO, CONFORME CÁLCULO REALIZADO	25.230 L
ATIVIDADES DESENVOLVIDAS	PROVIMENTO DE CULTURA, EDUCAÇÃO E LAZER



# VAMOS FALAR SOBRE O PROJETO?

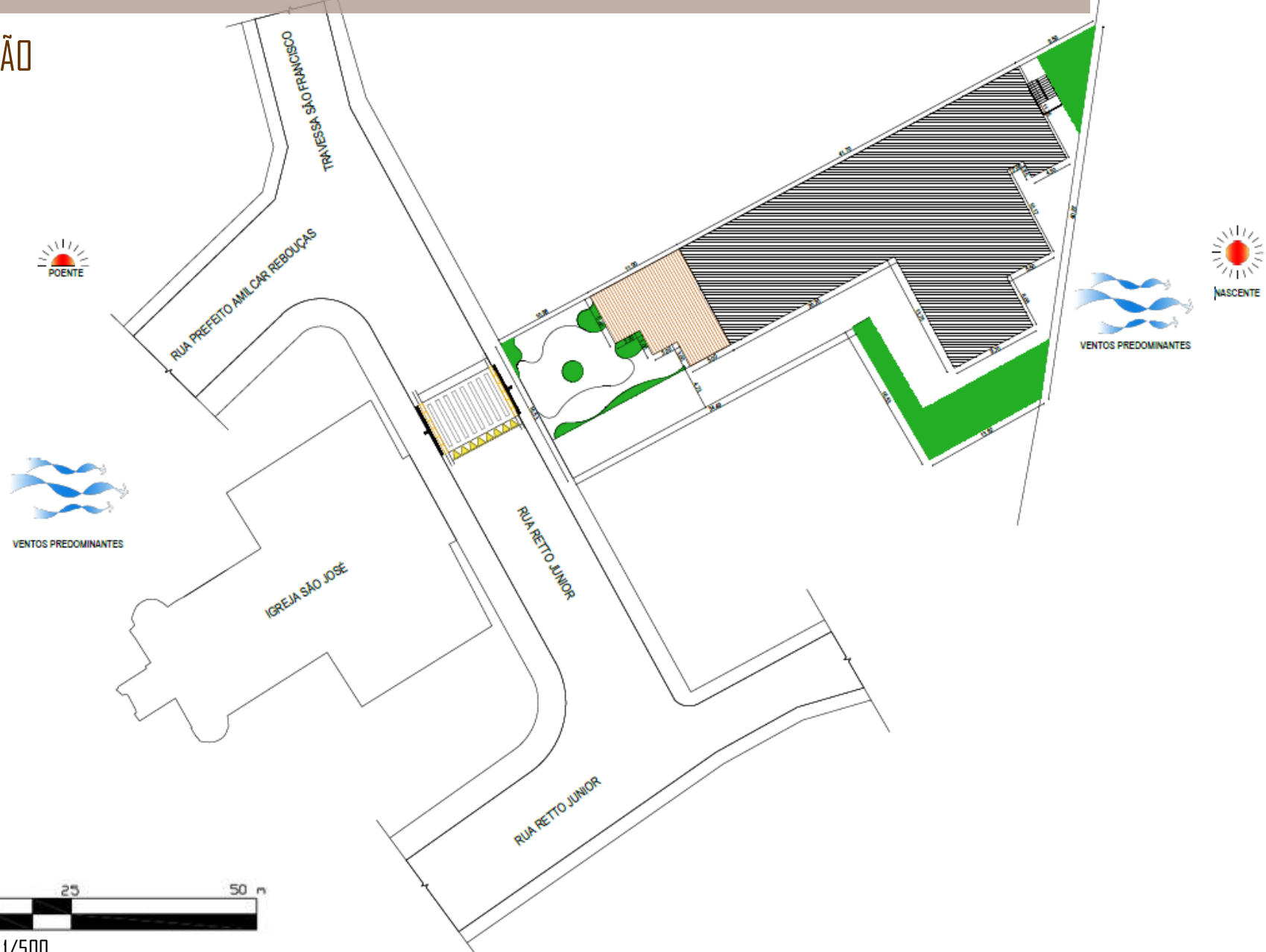
## DIAGRAMA CONCEITUAL



# VAMOS FALAR SOBRE O PROJETO?



## IMPLANTAÇÃO



POENTE



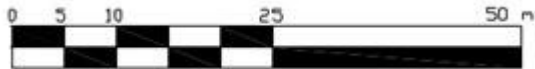
VENTOS PREDOMINANTES



NASCENTE

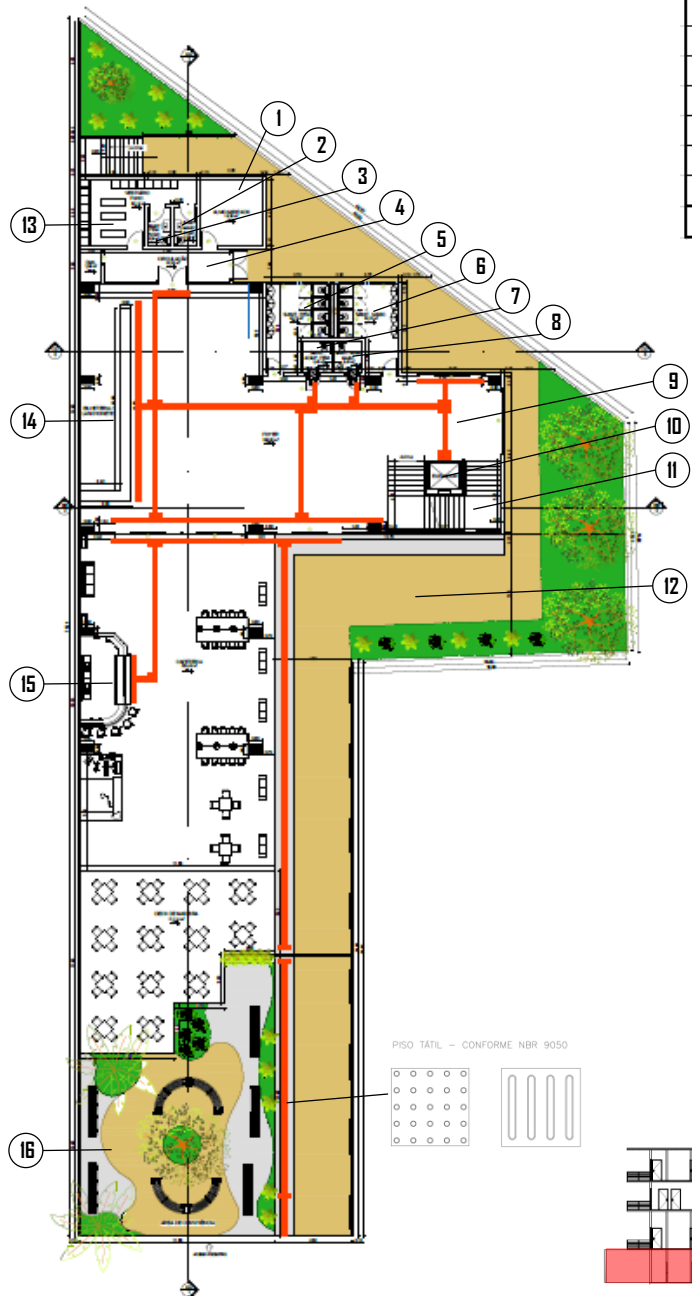


VENTOS PREDOMINANTES



ESCALA GRÁFICA 1/500

# PLANTA BAIXA TÉRREO

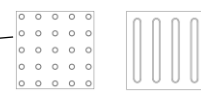


AMBIENTES			
1	ALMOXARIFADO	9	FOYER
2	SANIT. MASC. FUNC.	10	ELEVADOR
3	SANIT. FEM. FUNC.	11	ESCALADA
4	CIRCULAÇÃO	12	ÁREA DESCOBERTA
5	SANIT. FEM. PÚBLICO	13	VESTIÁRIO FUNC.
6	SANIT. MASC. PÚBLICO	14	BILHETERIA / LANCHONETE
7	SANIT. FEM. ADAPT. PÚBLICO	15	CAFETERIA C/ ESPAÇO P/ LEITURA
8	SANIT. MASC. ADAPT. PÚBLICO	16	ÁREA DE CONVIVÊNCIA

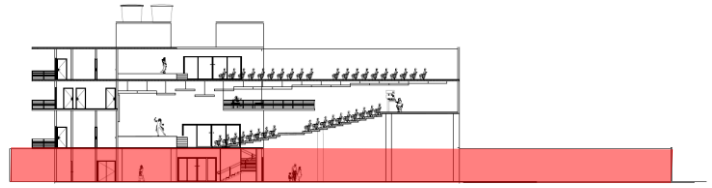
## PAISAGISMO – CINETEATRO TABOAS

IMAGEM	DESENHO	NOME POPULAR	NOME CIENTIFICO
		IXORA LARANJA	IXORA COCCINEA
		IPE AMARELO	HANDROANTHUS CHRYSOTRICHUS
		CICA	CYCAS REVOLUTA
		PALMEIRA REAL	ARCHONTOPHOENIX CUNNINGHAMIANA
		GRAMA ESMERALDA	ZOYSIA JAPONICA

PISO TÁTIL – CONFORME NBR 9050



ESCALA GRÁFICA 1/100



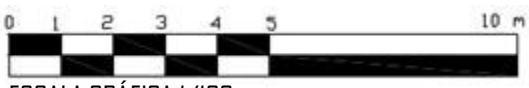
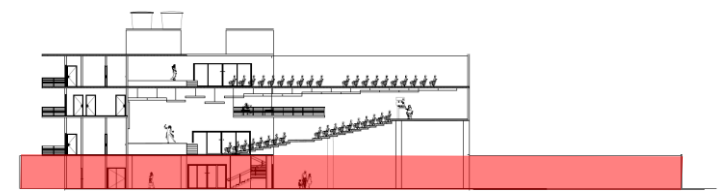
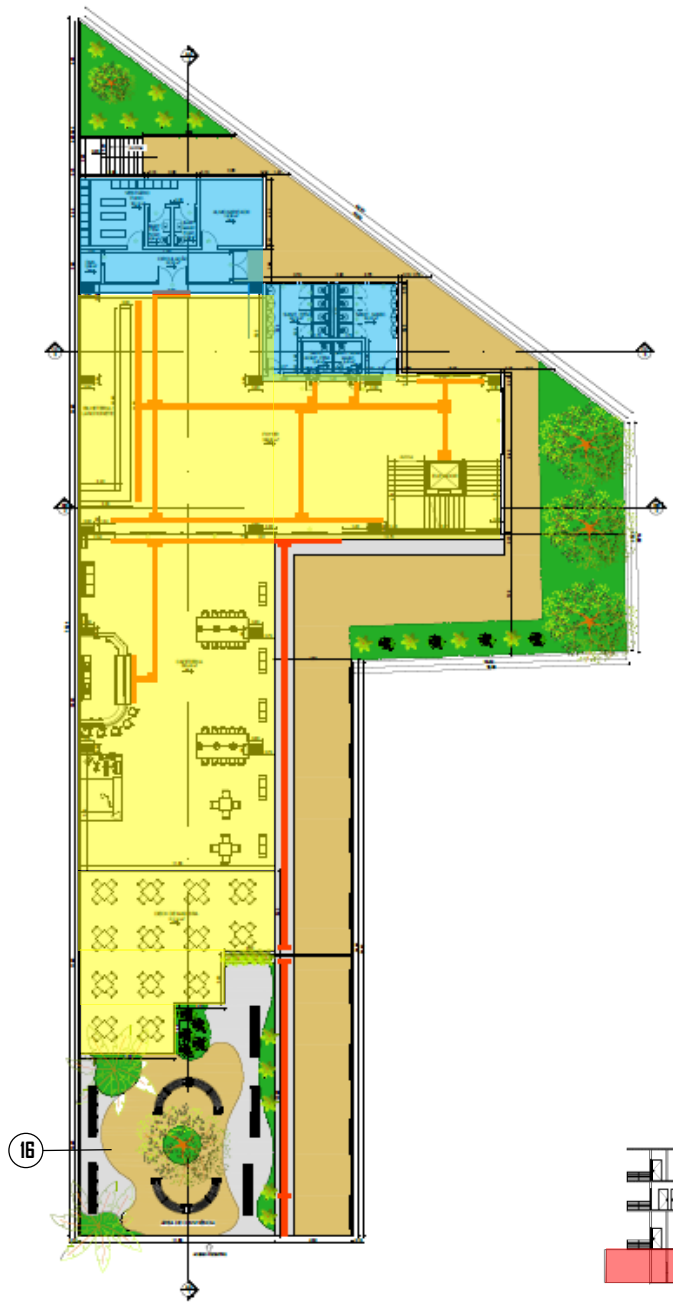


V  
A  
M  
O  
S  
  
F  
A  
L  
A  
R  
  
S  
O  
B  
R  
E

# PLANTA BAIXA TÉRREO



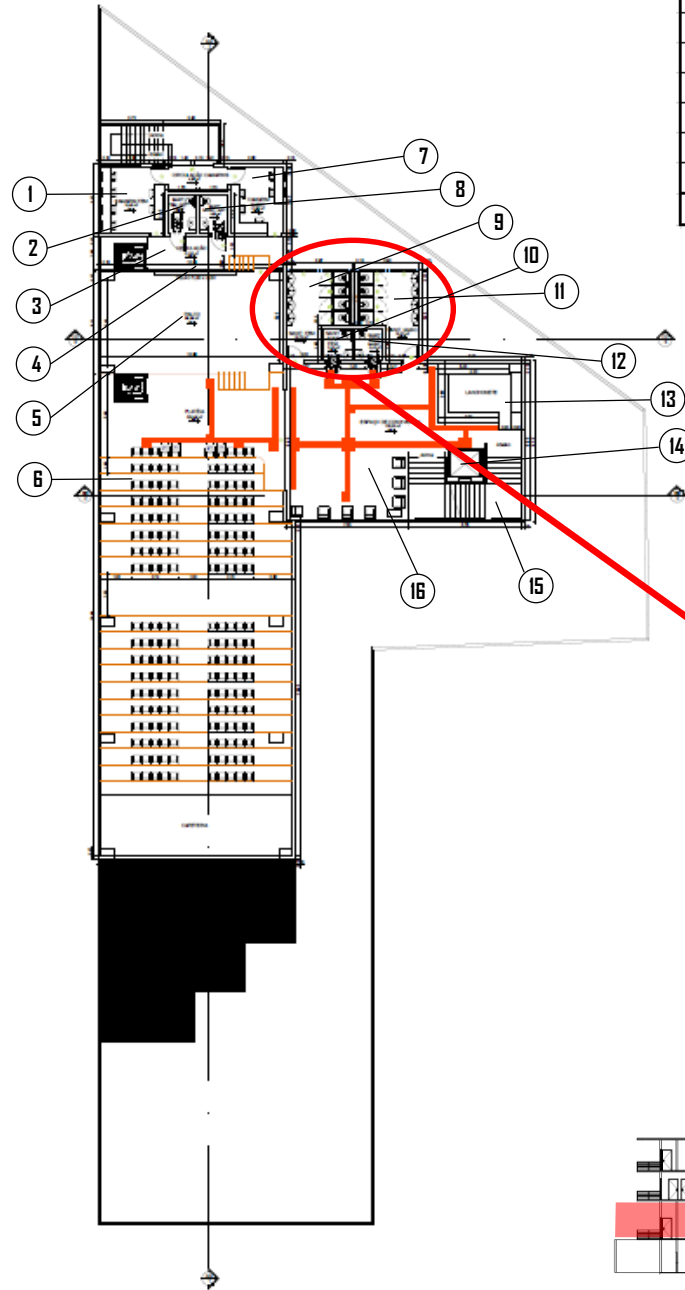
- SERVIÇO
- SOCIAL
- ADMINISTRATIVO



ESCALA GRÁFICA 1/100

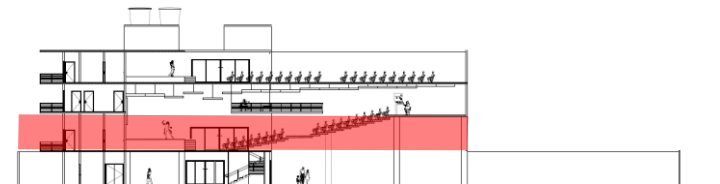
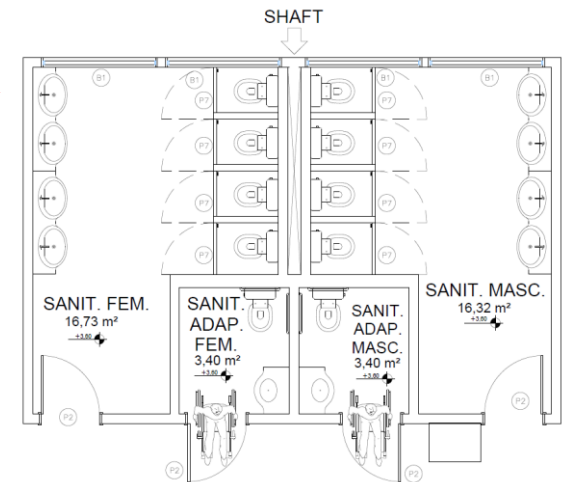
O PROJETO?

PLANTA BAIXA 1º PAV.



AMBIENTES			
1	CAMARIM FEM.	9	SANIT. FEM. PÚBLICO
2	SANIT. FEM. ADAPT. CAMARIM	10	SANIT. FEM. ADAPT. PÚBLICO
3	CIRCULAÇÃO	11	SANIT. MASC. PÚBLICO
4	TELÃO	12	SANIT. MASC. ADAPT. PÚBLICO
5	PALCO	13	LANCHONETE
6	PLATÉIA CINEMA / TEATRO	14	ELEVADOR
7	CAMARIM MASC.	15	ESCALA
8	SANIT. MASC. ADAPT. CAMARIM	16	ESPAÇO DE CONVIVÊNCIA

SANITÁRIOS ACESSÍVEIS EM TODOS OS PAVIMENTOS



ESCALA GRÁFICA 1/100

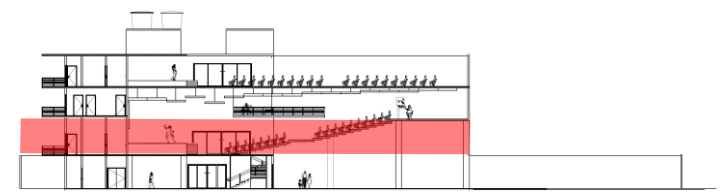
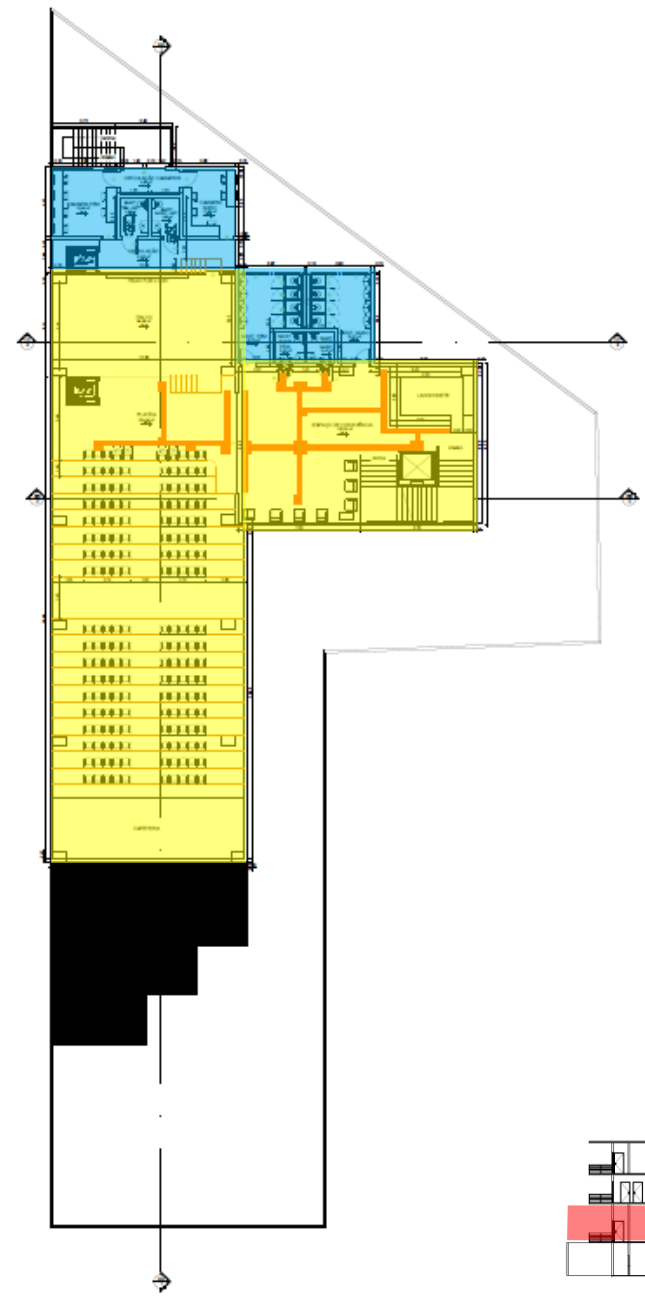
O PROJETO?

V  
A  
M  
O  
S  
  
F  
A  
L  
A  
R  
  
S  
O  
B  
R  
E

# PLANTA BAIXA 1º PAV.



- SERVIÇO
- SOCIAL
- ADMINISTRATIVO



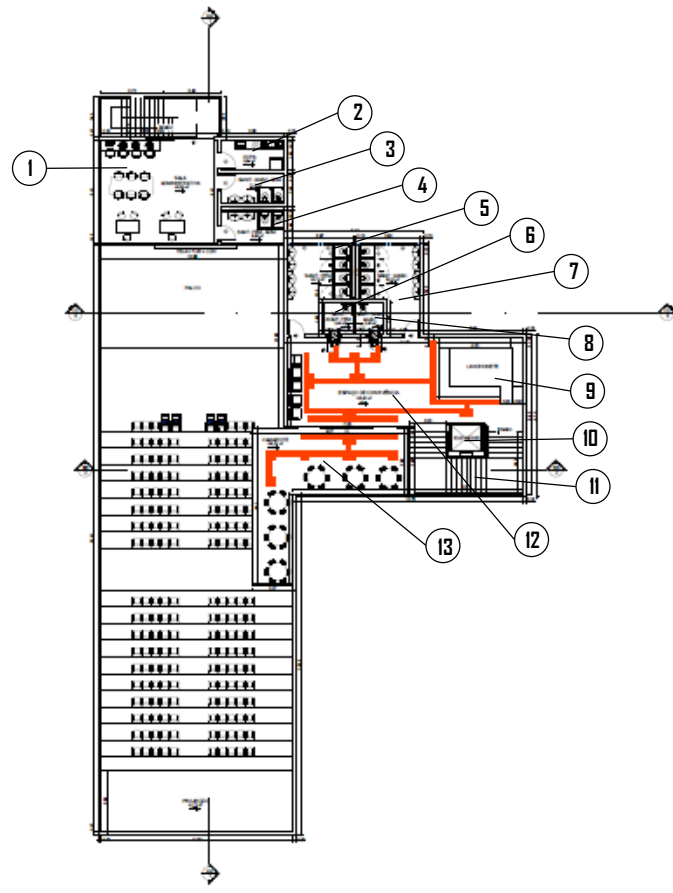
ESCALA GRÁFICA 1/100

O PROJETO?



V  
A  
M  
O  
S  
  
F  
A  
L  
A  
R  
  
S  
O  
B  
R  
E

PLANTA BAIXA 2º PAV.

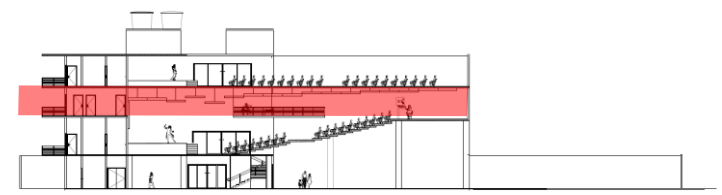


AMBIENTES		
1	SALA ADMINISTRATIVA	9 LANCHONETE
2	COFA	10 ELEVADOR
3	SANIT. MASC. ADMINISTRATIVO	11 ESCADA
4	SANIT. FEM. ADMINISTRATIVO	12 ESPAÇO DE CONVIVÊNCIA
5	SANIT. FEM. PÚBLICO	13 CAMAROTE
6	SANIT. FEM. ADAPT. PÚBLICO	
7	SANIT. MASC. PÚBLICO	
8	SANIT. MASC. ADAPT. PÚBLICO	

O PROJETO?



ESCALA GRÁFICA 1/100

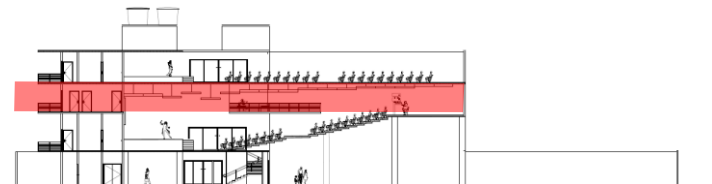
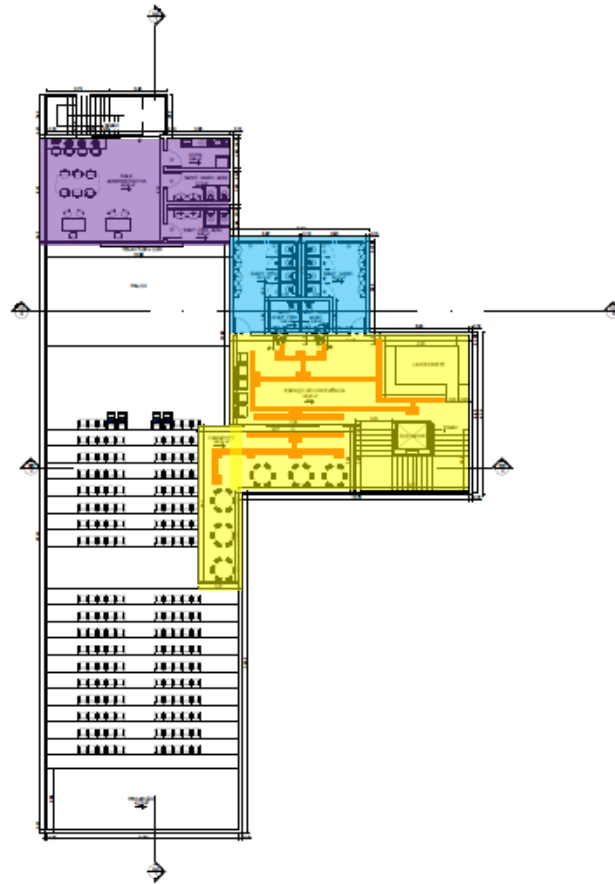


V  
A  
M  
O  
S  
  
F  
A  
L  
A  
R  
  
S  
O  
B  
R  
E

# PLANTA BAIXA 2º PAV.



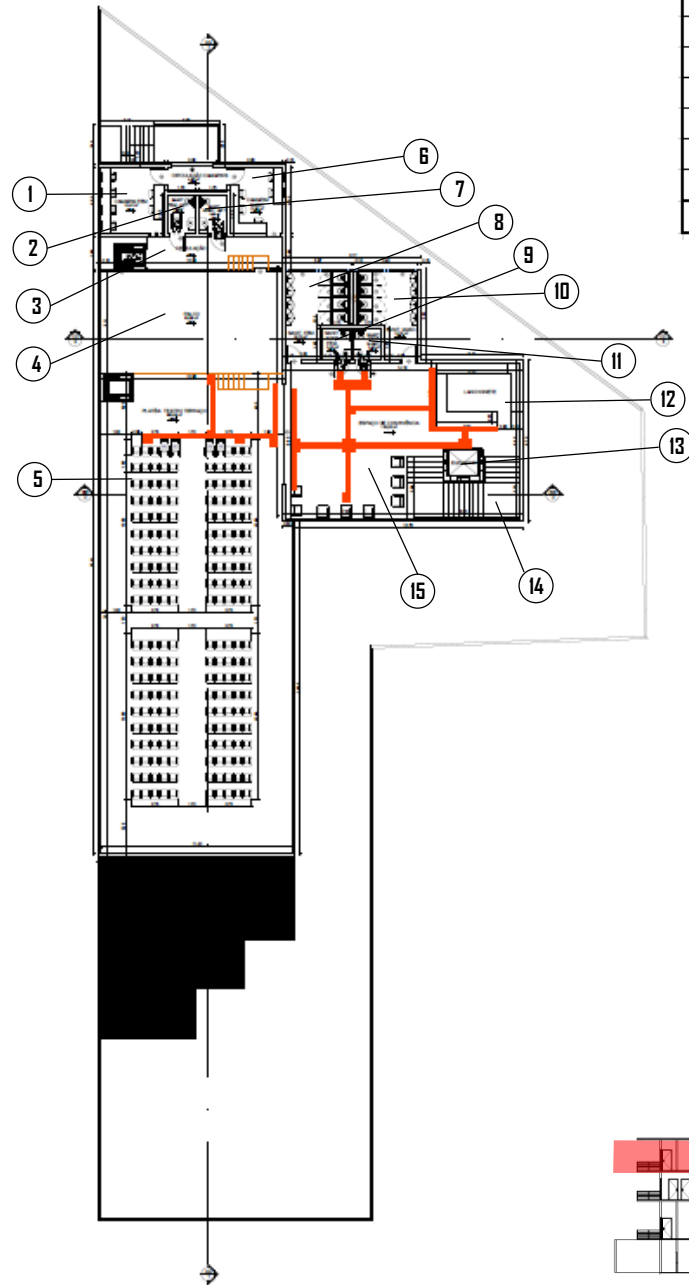
- SERVIÇO
- SOCIAL
- ADMINISTRATIVO



ESCALA GRÁFICA 1/100

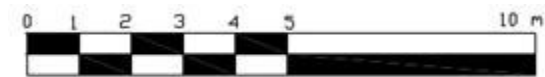
O PROJETO?

PLANTA BAIXA 3º PAV.

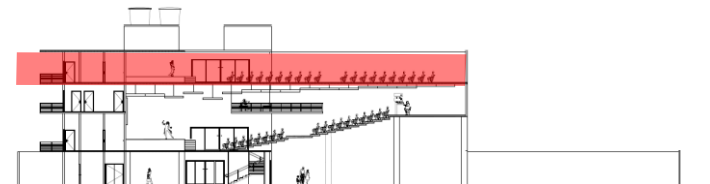


AMBIENTES			
1	CAMARIM FEM.	9	SANIT. FEM. ADAPT. PÚBLICO
2	SANIT. FEM. ADAPT. CAMARIM	10	SANIT. MASC. PÚBLICO
3	CIRCULAÇÃO	11	SANIT. MASC. ADAPT. PÚBLICO
4	PALCO	12	LANCHONETE
5	PLATÉIA TEATRO TERRAÇO	13	ELEVADOR
6	CAMARIM MASC.	14	ESCALA
7	SANIT. MASC. ADAPT. CAMARIM	15	ESPAÇO DE CONVIVÊNCIA
8	SANIT. FEM. PÚBLICO		

O PROJETO?



ESCALA GRÁFICA 1/100



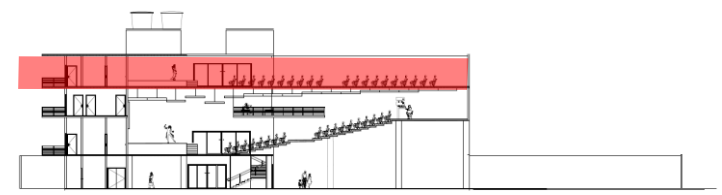
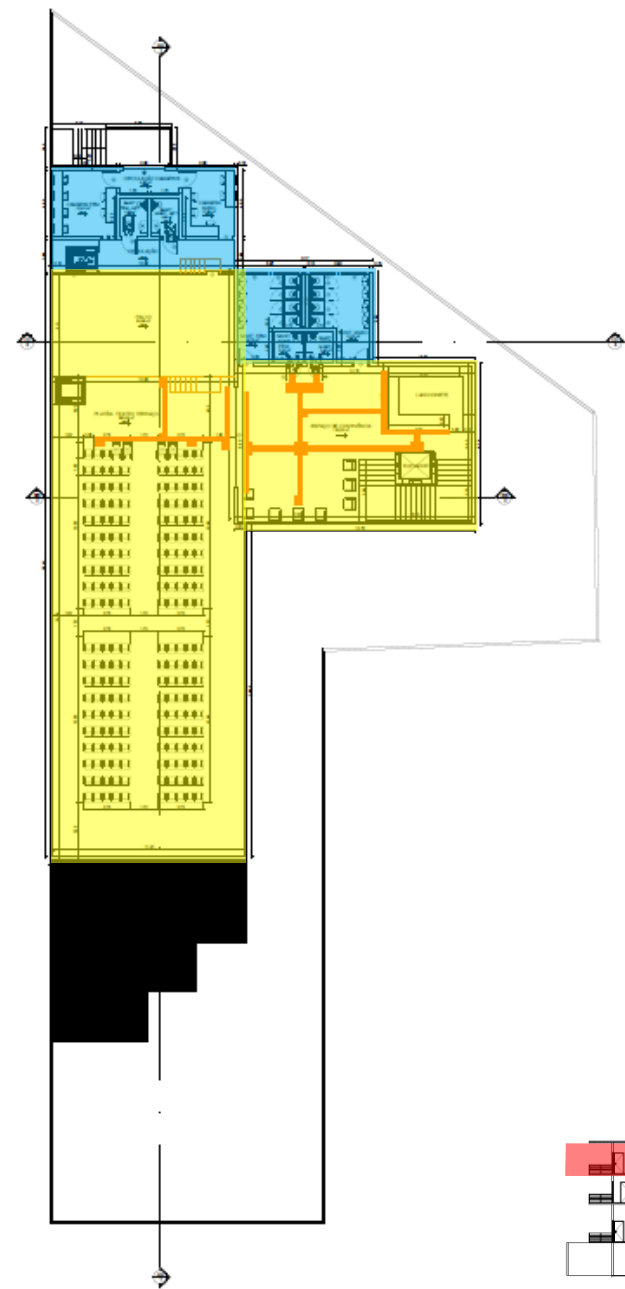


V  
A  
M  
O  
S  
  
F  
A  
L  
A  
R  
  
S  
O  
B  
R  
E

# PLANTA BAIXA 3º PAV.



- SERVIÇO
- SOCIAL
- ADMINISTRATIVO



ESCALA GRÁFICA 1/100

O PROJETO?

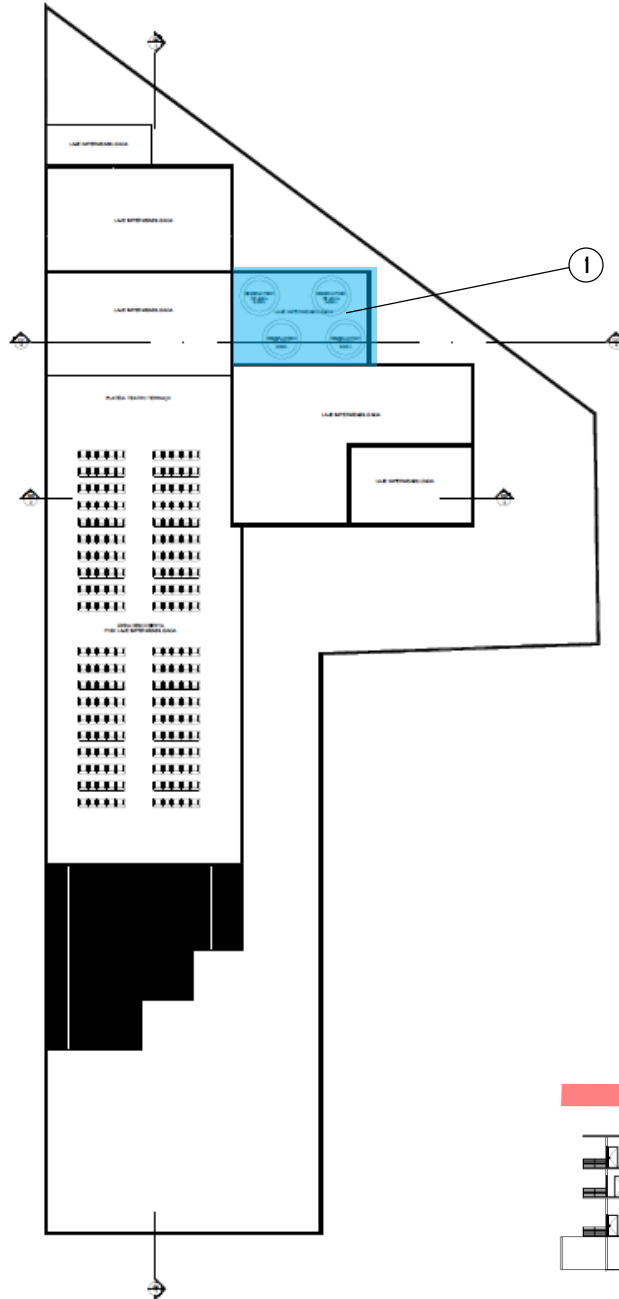


V  
A  
M  
O  
S  
  
F  
A  
L  
A  
R  
  
S  
O  
B  
R  
E

# PLANTA DE COBERTURA



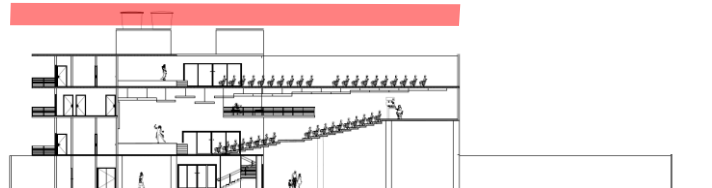
AMBIENTES		
1	RESERVATÓRIOS DE ÁGUA	



-  SERVIÇO
-  SOCIAL
-  ADMINISTRATIVO



ESCALA GRÁFICA 1/100

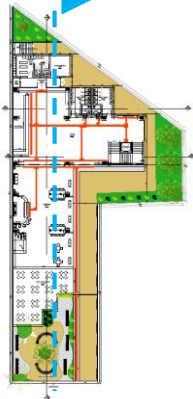
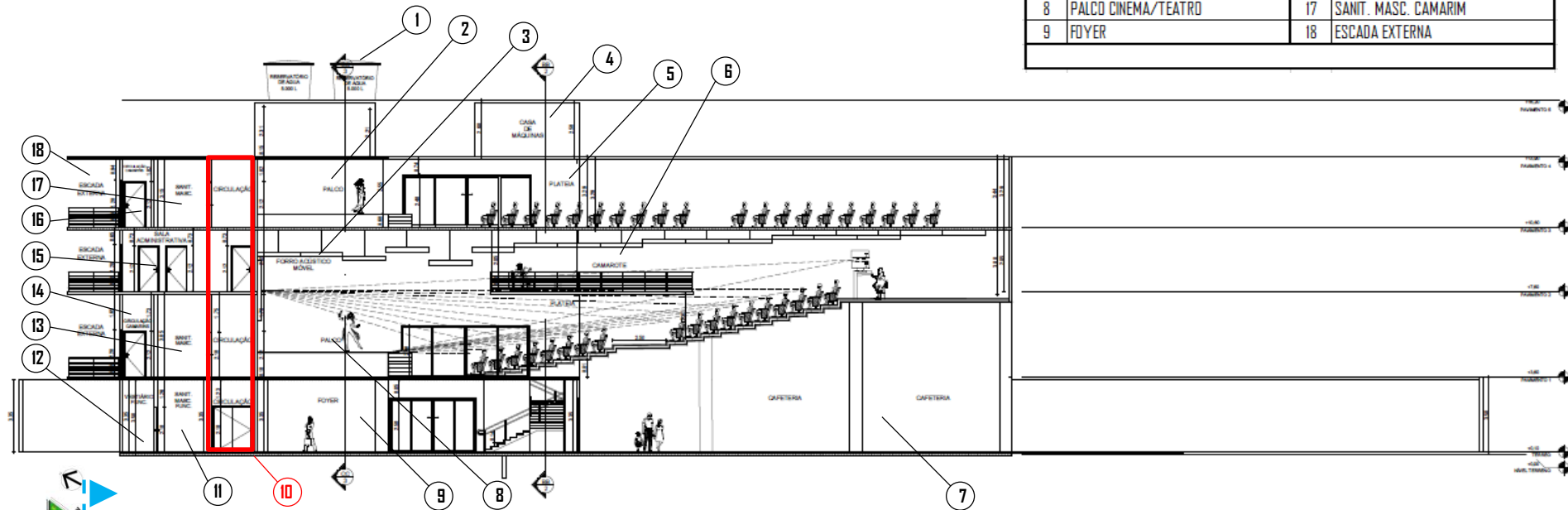




# VAMOS FALAR SOBRE O PROJETO?

## CORTE LONGITUDINAL AA

AMBIENTES			
1	RESERVATÓRIOS DE ÁGUA	10	CIRCULAÇÃO
2	PALCO TEATRO TERRAÇO	11	SANIT. MASC. FUNC.
3	FORRO ACÚSTICO MÓVEL	12	VESTIÁRIO FUNC.
4	CASA DE MÁQUINAS	13	SANIT. MASC. CAMARIM
5	PLATÉIA TEATRO TERRAÇO	14	CIRCULAÇÃO CAMARINS
6	CAMAROTE	15	SALA ADMINISTRATIVA
7	CAFETERIA	16	CIRCULAÇÃO CAMARINS
8	PALCO CINEMA/TEATRO	17	SANIT. MASC. CAMARIM
9	FOYER	18	ESCALA EXTERNA

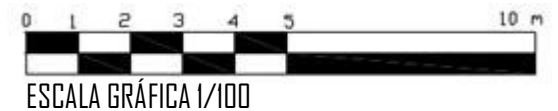
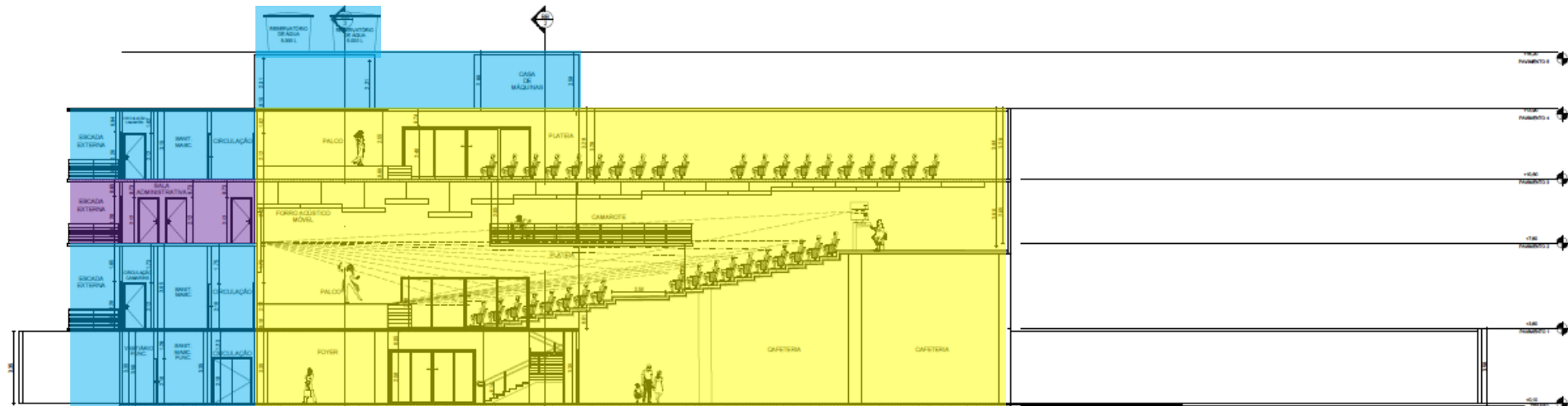


ESCALA GRÁFICA 1/100

# VAMOS FALAR SOBRE O PROJETO?

## CORTE LONGITUDINAL AA

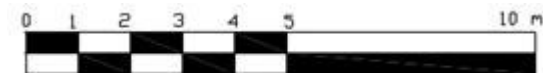
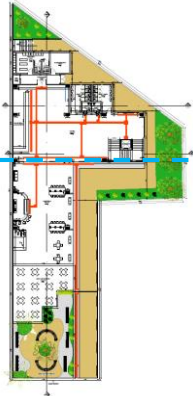
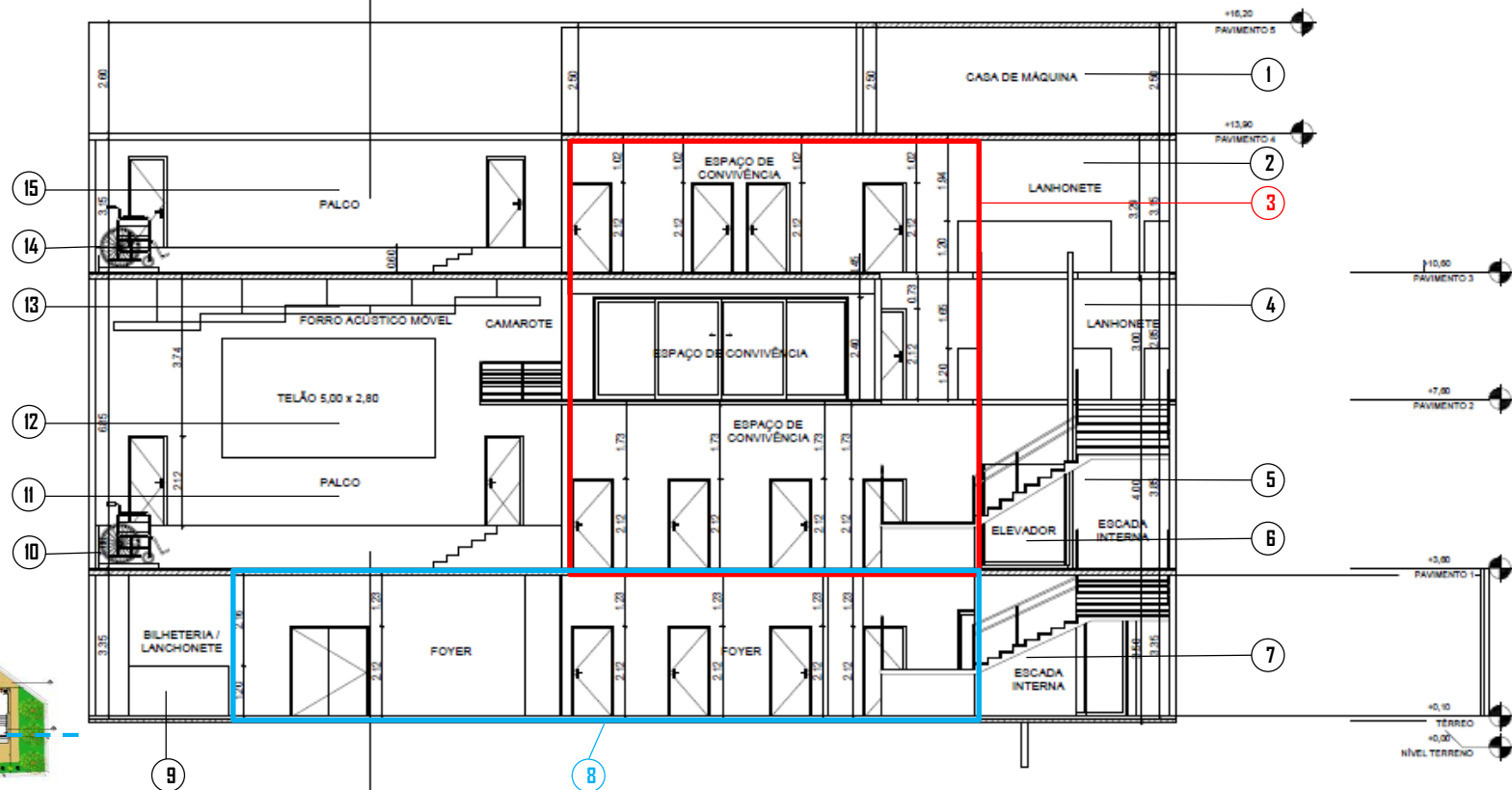
- SERVIÇO
- SOCIAL
- ADMINISTRATIVO



# VAMOS FALAR SOBRE O PROJETO?

## CORTE TRANSVERSAL BB

AMBIENTES			
1	CASA DE MÁQUINAS	9	BILHETERIA / LANCHONETE
2	LANCHONETE	10	PLATAFORMA ELEVATÓRIA
3	ESPAÇO DE CONVIVÊNCIA	11	PALCO CINEMA/TEATRO
4	LANCHONETE	12	TELÃO 5,00 X 2,80
5	ESCALA INTERNA	13	FORRO ACÚSTICO MÓVEL
6	ELEVADOR	14	PLATAFORMA ELEVATÓRIA
7	ESCALA INTERNA	15	PALCO TEATRO TERRAÇO
8	FOYER		

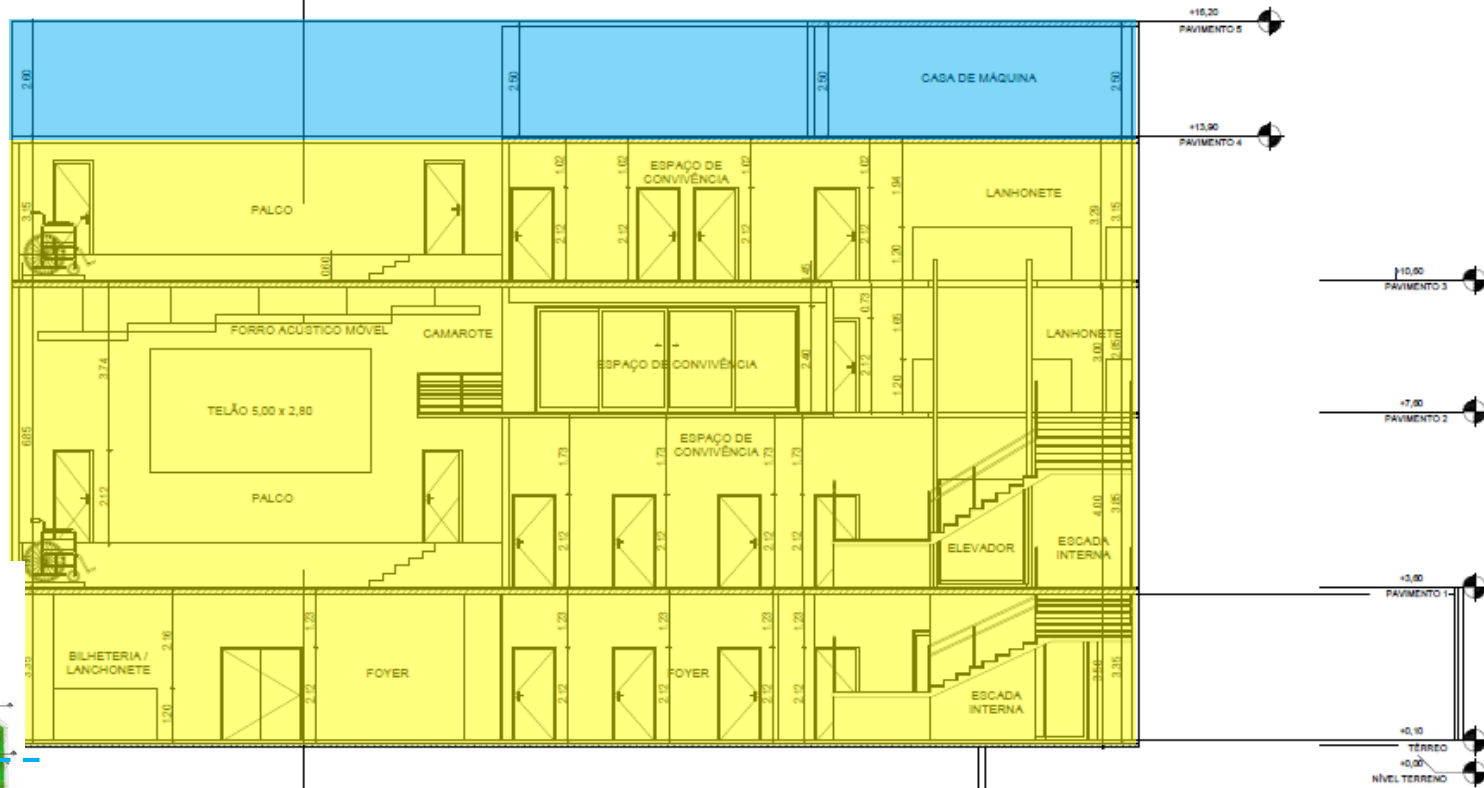


ESCALA GRÁFICA 1/100

# VAMOS FALAR SOBRE O PROJETO?

## CORTE TRANSVERSAL BB

- SERVIÇO
- SOCIAL
- ADMINISTRATIVO

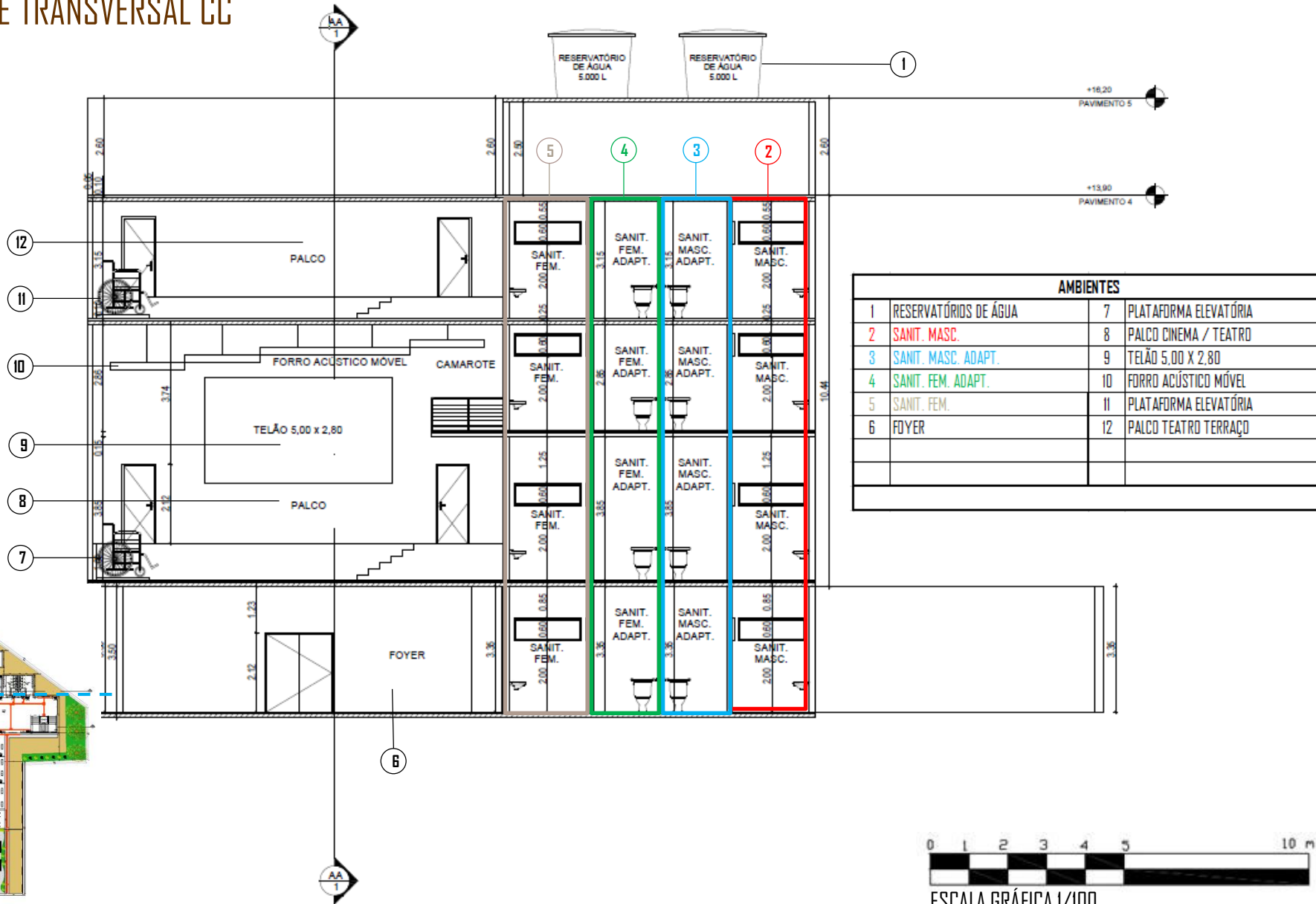


ESCALA GRÁFICA 1/100



# VAMOS FALAR SOBRE O PROJETO?

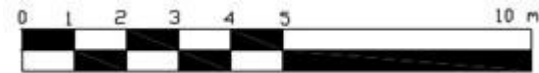
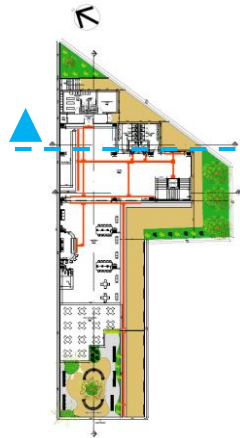
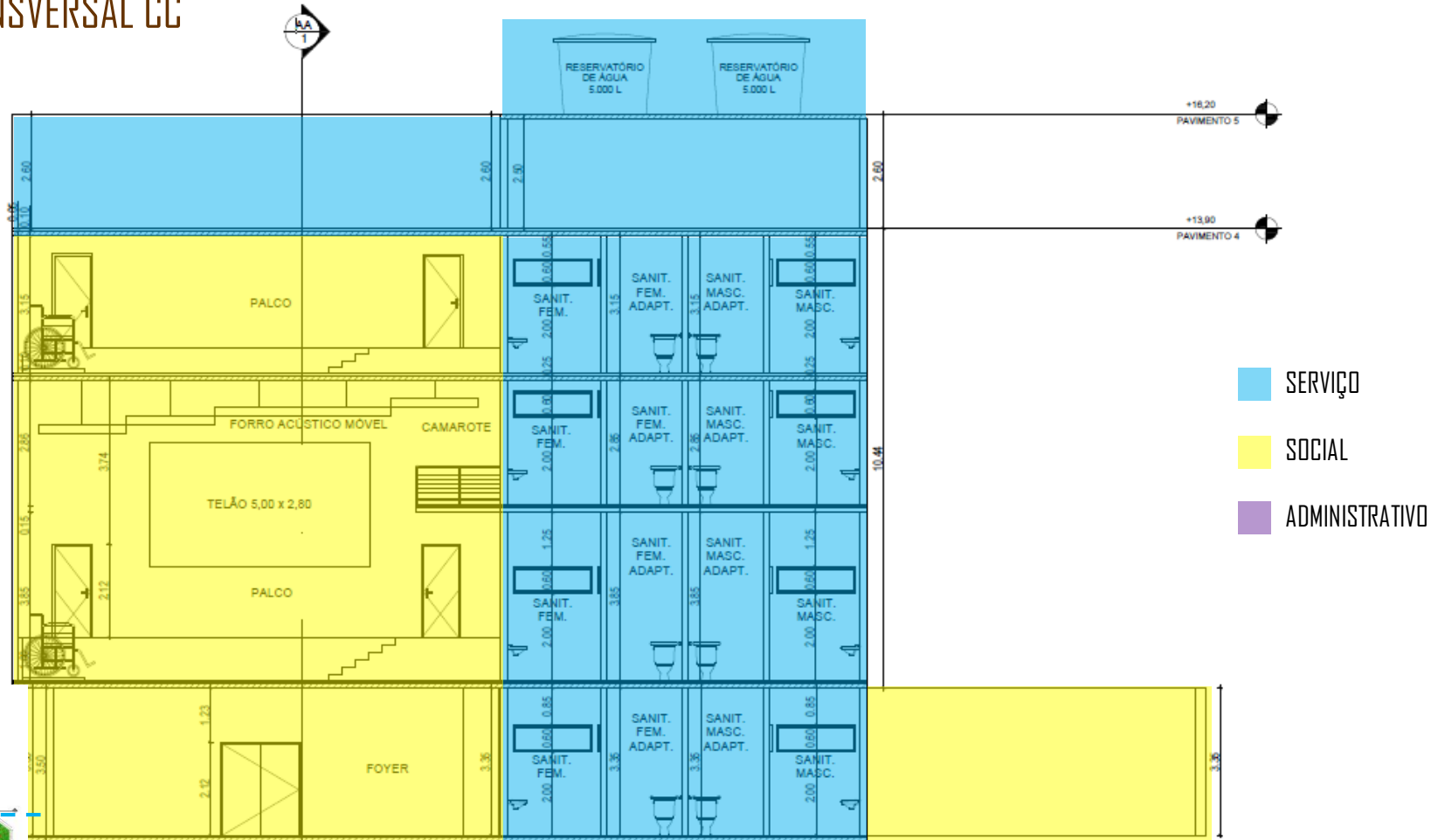
## CORTE TRANSVERSAL CC



ESCALA GRÁFICA 1/100

# VAMOS FALAR SOBRE O PROJETO?

## CORTE TRANSVERSAL CC

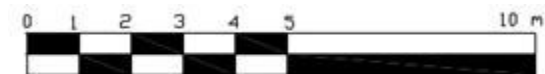
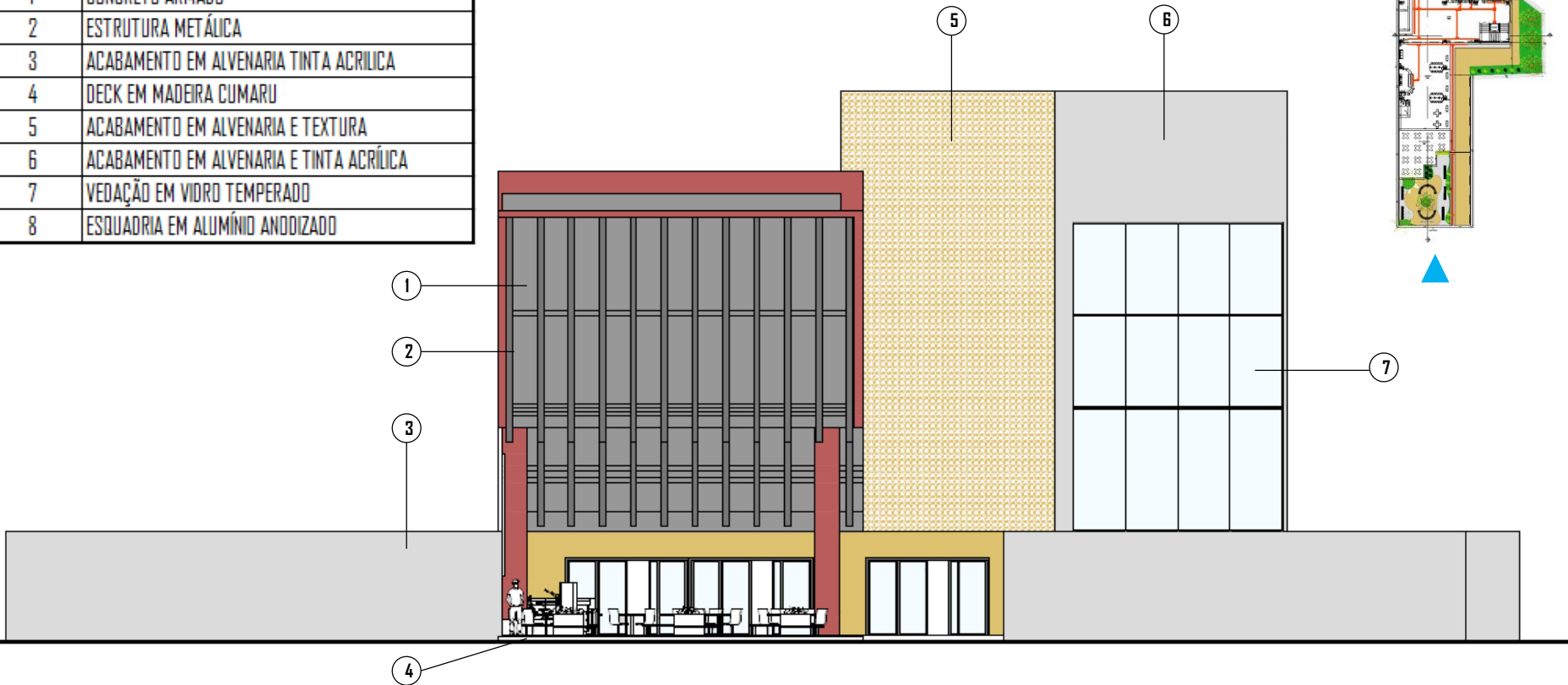


ESCALA GRÁFICA 1/100

# VAMOS FALAR SOBRE O PROJETO?

## FACHADA PRINCIPAL

MATERIAIS	
1	CONCRETO ARMADO
2	ESTRUTURA METÁLICA
3	ACABAMENTO EM ALVENARIA TINTA ACRÍLICA
4	DECK EM MADEIRA CUMARU
5	ACABAMENTO EM ALVENARIA E TEXTURA
6	ACABAMENTO EM ALVENARIA E TINTA ACRÍLICA
7	VEDAÇÃO EM VIDRO TEMPERADO
8	ESQUADRIA EM ALUMÍNIO ANODIZADO



ESCALA GRÁFICA 1/100

# VAMOS FALAR SOBRE O PROJETO?

IMAGENS 3D – PERSPECTIVA FRONTAL CINETEATRO TABOAS DIURNO





# VAMOS FALAR SOBRE O PROJETO?

IMAGENS 3D- PERSPECTIVA FRONTAL CINETEATRO TABOAS NOTURNO





# VAMOS FALAR SOBRE O PROJETO?

IMAGENS 3D- PERSPECTIVA FRONTAL NA VISÃO DO PEDESTRE DIURNO





# VAMOS FALAR SOBRE O PROJETO?

IMAGENS 3D- PERSPECTIVA FRONTAL NA VISÃO DO PEDESTRE DE DENTRO DO ESPAÇO DE CONVIVÊNCIA





# VAMOS FALAR SOBRE O PROJETO?

IMAGENS 3D- PERSPECTIVA FRONTAL NA VISÃO DO PEDESTRE ATRAVESSANDO A FAIXA DE PASSAGEM ELEVADA





# VAMOS FALAR SOBRE O PROJETO?

IMAGENS 3D – PERSPECTIVA FRONTAL NA VISÃO DO PEDESTRE – POSICIONADO NA CALÇADA DA PRAÇA SÃO JOSÉ





# VAMOS FALAR SOBRE O PROJETO?

IMAGENS 3D – PERSPECTIVA FRONTAL – DETALHE PARA CARTAZES DE FILMES QUE MARCARAM O SEU TEMPO





# VAMOS FALAR SOBRE O PROJETO?

IMAGENS 3D – VISÃO AÉREA DO ESPAÇO DE CONVIVÊNCIA EM FRENTE AO CINETEATRO TABOAS





# VAMOS FALAR SOBRE O PROJETO?

IMAGENS 3D – VISÃO AÉREA DO CINETEATRO TABOAS E PARTE DA PRAÇA SÃO JOSÉ





# VAMOS FALAR SOBRE O PROJETO?

IMAGENS 3D – VISTA AÉREA CINETEATRO TABOAS – DETALHE PARA TEATRO NO TERRAÇO DA EDIFICAÇÃO



# VAMOS FALAR SOBRE O PROJETO?

IMAGENS 3D – PERSPECTIVA INTERNA NOTURNA – CAFETERIA





# VAMOS FALAR SOBRE O PROJETO?

IMAGENS 3D – PERSPECTIVA INTERNA CAFETERIA – DETALHE PARA AS FOTOS DOS ANTIGOS CINETEATROS



# VAMOS FALAR SOBRE O PROJETO?

IMAGENS 3D – PERSPETIVA INTERNA CAFETERIA – DETALHE PARA PISO TÁTIL PRESENTE EM TODO CINETEATRO





# VAMOS FALAR SOBRE O PROJETO?

IMAGENS 3D – PERSPETIVA INTERNA FOYER – BALCÃO DE ATENDIMENTO



# VAMOS FALAR SOBRE O PROJETO?

IMAGENS 3D – PERSPETIVA INTERNA FOYER – DETALHE PARA OS LETREIROS COM FILMES DISPONÍVEIS





# VAMOS FALAR SOBRE O PROJETO?

IMAGENS 3D – PERSPETIVA INTERNA BANHEIRO ADAPTADO



# VAMOS FALAR SOBRE O PROJETO?

IMAGENS 3D – PERSPETIVA INTERNA BANHEIRO ADAPTADO





# VAMOS FALAR SOBRE O PROJETO?

IMAGENS 3D – PERSPETIVA INTERNA SALA DE CINEMA/TEATRO



# VAMOS FALAR SOBRE O PROJETO?

IMAGENS 3D – PERSPETIVA INTERNA SALA DE CINEMA/TEATRO – DETALHE PARA O CAMAROTE





# VAMOS FALAR SOBRE O PROJETO?

IMAGENS 3D – PERSPETIVA INTERNA SALA DE CINEMA/TEATRO – VISÃO DO ESPECTADOR NO CAMAROTE - PALCO





# VAMOS FALAR SOBRE O PROJETO?

IMAGENS 3D – PERSPETIVA INTERNA SALA DE CINEMA/TEATRO – VISÃO DO ESPECTADOR NO CAMAROTE - PLATÉIA





# VAMOS FALAR SOBRE O PROJETO?

IMAGENS 3D – PERSPETIVA INTERNA SALA DE CINEMA/TEATRO – VISÃO DO ARTISTA PARA A PLATÉIA



# VAMOS FALAR SOBRE O PROJETO?

IMAGENS 3D – PERSPETIVA INTERNA SALA DE CINEMA/TEATRO – DETALHE PARA ACESSIBILIDADE





# VAMOS FALAR SOBRE O PROJETO?

IMAGENS 3D – PERSPETIVA INTERNA SALA DE CINEMA/TEATRO – APRESENTAÇÕES TEATRAIS, MUSICAIS E PALESTRAS



# VAMOS FALAR SOBRE O PROJETO?

IMAGENS 3D – PERSPETIVA INTERNA SALA DE CINEMA/TEATRO – DETALHE PARA FORRO ACÚSTICO MÓVEL





# CINETEATRO TABOAS

RESGATE DA HISTÓRIA E FOMENTO DA CULTURA E LAZER EM BICAS-MG

## MEMORIAL JUSTIFICATIVO DESCRITIVO

CONCEITO  EDUCAÇÃO PATRIMONIAL  ARQUITETURA ART DÉCO  
CINEMA E TEATRO

PARTIDO  CONTINUIDADE ESPACIAL | ACESSIBILIDADE  
GENTILEZA URBANA | CONFORTO ACÚSTICO

MATERIAIS  CONCRETO ARMADO | VÍDRO  
ESTRUTURA METÁLICA | MADEIRA



### IMPLANTAÇÃO

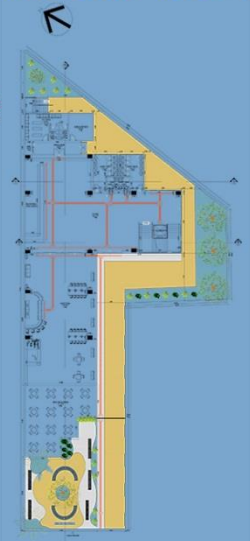


### LOCALIZAÇÃO

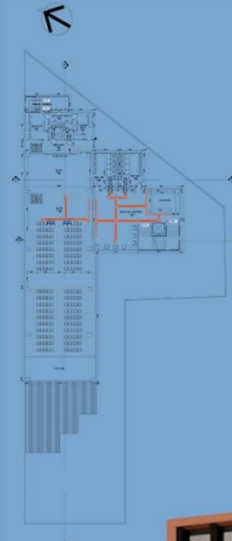


ESCALA GRÁFICA 1/500

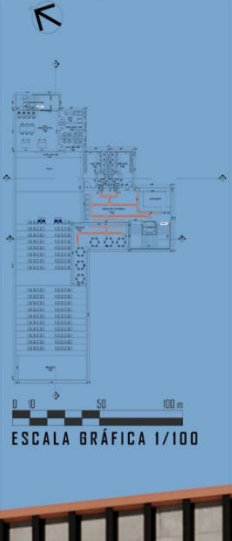
### ↑ PLANTA BAIXA - TÉRREDO



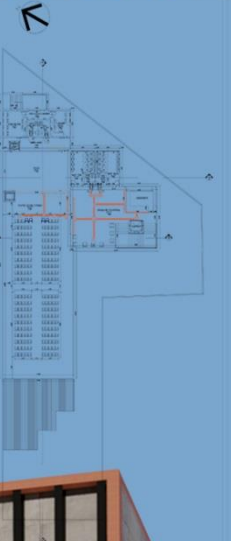
### PLANTA BAIXA - 1º PAV.



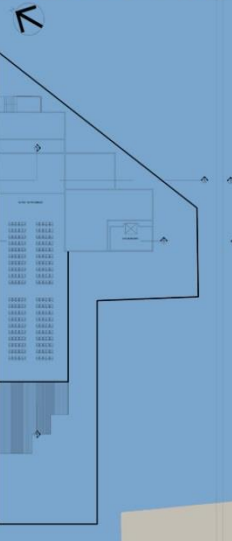
### PLANTA BAIXA - 2º PAV.



### PLANTA BAIXA - 3º PAV.



### PLANTA BAIXA - 4º PAV.



### PLANTA COBERTURA



ESCALA GRÁFICA 1/100

### DIAGRAMA



CAMPUS ITAMAR FRANCO | CURSO DE ARQUITETURA E URBANISMO | TRABALHO DE CONCLUSÃO DE CURSO II  
ORIENTADOR: PROF. VICTOR GOODY | CO-ORIENTADORA: PROFª. ISABELA STIEGERT | ACADÊMICA: SIMONE DE MELO RODRIGUES





“Uma das grandes belezas da arquitetura é que cada projeto novo é como se a vida começasse de novo.”

Renzo Piano

OBRIGADA !!!

