

# ARQUITETURA COMERCIAL

E SUA INFLUÊNCIA NO PODER DE COMPRA

*Há beleza na simplicidade.*

INSTITUTO ENSINAR BRASIL  
FACULDADE DOCTUM JOÃO MONLEVADE  
CURSO - ARQUITETURA E URBANISMO

*ARQUITETURA E URBANISMO*

# **Arquitetura Comercial e a sua influência no poder de compra.**

## **Projeto Comercial, Social e de Lazer**

DISCENTE: GIOVANA LUISA SANTIAGO  
ORIENTADOR: TIAGO DA CUNHA ROSA

João Monlevade, MG  
2022

---

## AGRADECIMENTOS

Em primeiro lugar, a Deus, que fez com que meus objetivos fossem alcançados, durante todos os meus anos de estudos.

Ao meu querido filho Pietro.  
Aos meus colegas de curso,  
minha família e amigos e por  
todo companheirismo  
dedicado a mim.

---

*Giovana*

# TÓPICOS DA APRESENTAÇÃO

## TEMAS DISCUTIDOS



RESUMO

INTRODUÇÃO

OBJETIVOS GERAIS E ESPECIFICOS

RELEVANCIA DO ESTUDO

CONTEXTO HISTORICO

LOCALIZAÇÃO

SETORIZAÇÃO

LOJA E MARKETING VISUAL

PLANTAS

CORTES

ELEVAÇÕES

3D



# RESUMO

---

Verificar e eleger os parâmetros adequados da arquitetura comercial, do marketing aplicados a edifícios comerciais e as influências do modo de consumir do sujeito pós-moderno na concepção de todos os espaços.





# O QUE DEFINE A ARQUITETURA COMERCIAL

## INTRODUÇÃO

É essencial para projetar ambientes comerciais, não somente pensando em espaços físicos, mas em experiências pro consumidor.

### COMPOSTO VAREJISTA

estratégia de varejo, pelo qual o se identifica o mercado alvo, o formato de loja mais apropriado e etc.

### MARKETING

abrange todas as variáveis que interferem de forma direta e indireta na **coerência do produto com o mercado**





## OBJETIVOS GERAIS

---


Trazer as necessidades da cidade, apresentar e entender como a arquitetura comercial pode transformar a cidade abrangendo melhoria de lazer e bem estar para toda uma sociedade.

## OBJETIVOS ESPECIFICIOS

---

- Identificar a demanda da cidade de João Monlevade para a implementação de um projeto comercial que atenda as demandas específicas da região e dos moradores;
- Entender como funcionam as estratégias comerciais que promovem a venda;





# RELEVÂNCIA DO ESTUDO NA CIDADE DE JOÃO MONLEVADE

LOCALIZADA A 100KM DA CAPITAL

ÁREA DE 99,158KM<sup>2</sup>, SENDO  
29,1KM<sup>2</sup> EM ÁREA URBANA

80.903 HABITANTES

## CONTEXTO HISTÓRICO

---

Até o começo do século XIX a região do atual município de João Monlevade não passava de uma área com densa mata fechada. Em 1935 foi implantada outra grande indústria, a ArcelorMittal Aços Longos, o que provocou um grande desenvolvimento da cidade.

## ATUALMENTE

---

O lado comercial da cidade de João Monlevade concentra-se num bairro central: o Bairro Carneirinhos.

Considerada cidade-pólo regional devido ao seu comércio diversificado em João Monlevade encontram-se também grandes redes nacionais do varejo

# LOCALIZAÇÃO

## CONTEXTO HISTÓRICO

Até o começo do século XIX a região do atual município de João Monlevade não passava de uma área com densa mata fechada. Em 1935 foi implantada outra grande indústria, a ArcelorMittal Aços Longos, o que provocou um grande desenvolvimento da cidade.



Fonte: Google Earth, modificado pela autora, 2012.

A AV. GENTIL BICALHO É UMA DAS MAIS IMPORTANTES DA CIDADE

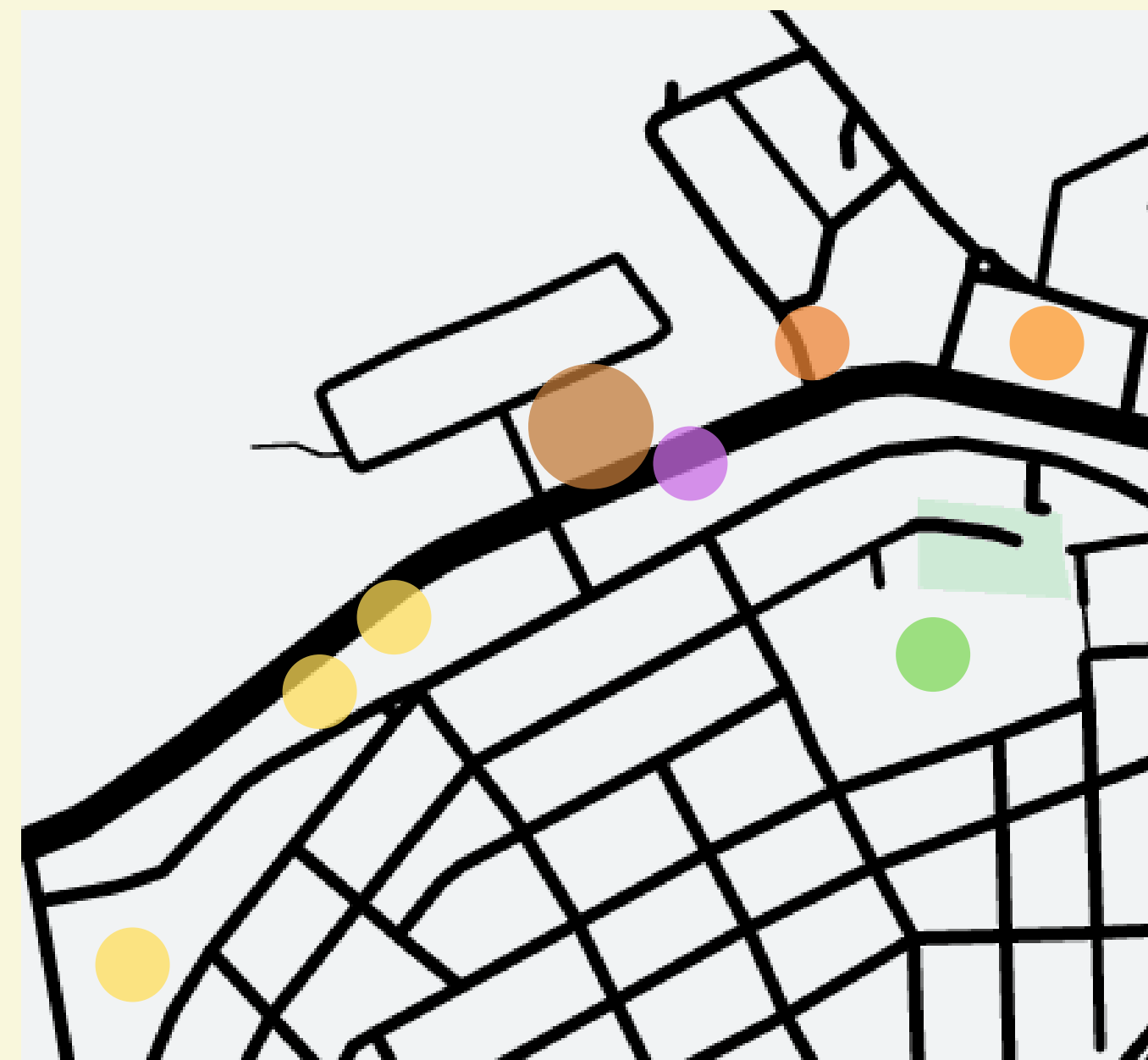
FACULDADE

ACADEMIA

SUPERMERCADO

CLUBE

BARES E BOATES



# SETORIZAÇÃO

LOJAS

## *Setor Comercial*

Apresentações são ferramentas que podem ser usadas como demonstrações, palestras, discursos, relatórios e mais. Geralmente é apresentada diante de um público.

COWORKING

## *Serviços*

Apresentações são ferramentas que podem ser usadas como demonstrações, palestras, discursos, relatórios e mais. Geralmente é apresentada diante de um público.

ROOFTOP

## *Lazer*

Apresentações são ferramentas que podem ser usadas como demonstrações, palestras, discursos, relatórios e mais. Geralmente é apresentada diante de um público.

## LOJAS - SETOR COMERCIAL

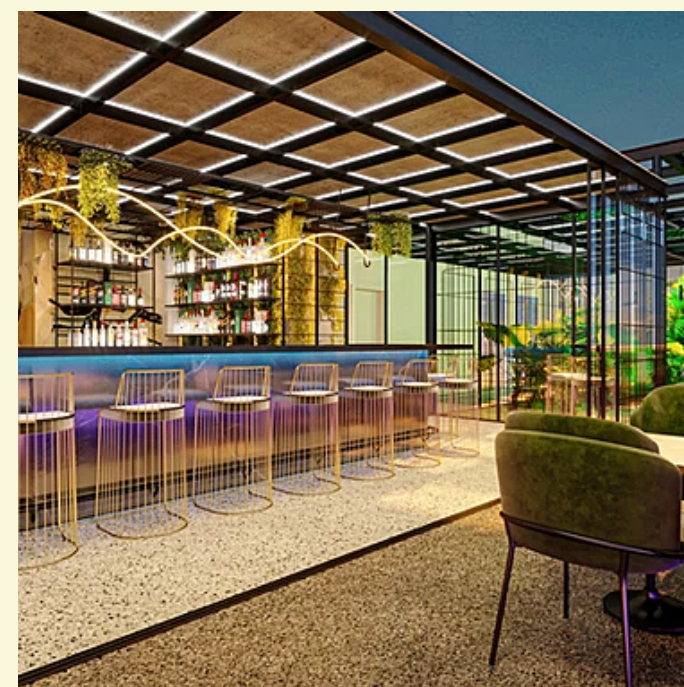
---

Grande circulação de pessoas: os ambientes comerciais costumam servir de ponto de encontro entre amigos, além de oferecerem uma série de serviços, de entretenimento à alimentação, que atraem um grande e variado público todos os dias. Ao possuir uma loja dentro dele, fica fácil se beneficiar deste movimento



## ROOFTOP - SETOR DE LAZER

Rooftop são uma tendência internacional, que, literalmente, elevam o conforto às alturas. Em meio ao caos das cidades ou na tranquilidade fora dos grandes centros, a laje se transforma em uma ilha de sossego e paz com uma vista incrível





## COWORKING - SETOR DE SERVIÇOS

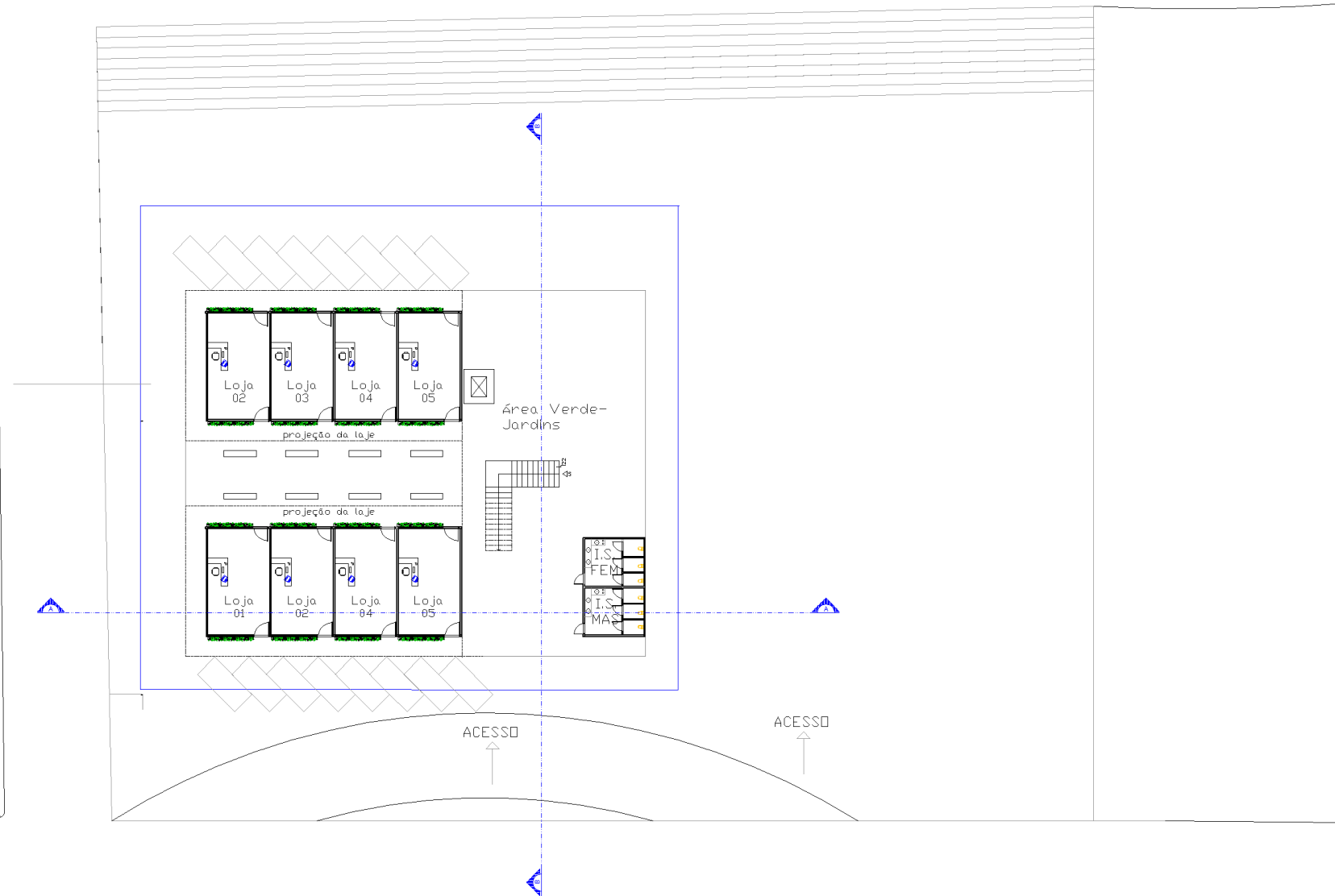
---

No coworking, você encontra ambientes especialmente pensados para o trabalho autônomo e muito networking com pessoas de diversas áreas.

Todo esse êxito é produto de uma ideia simples: profissionais independentes que procuram um espaço democrático em que possam desenvolver seus projetos sem o isolamento do home office ou as distrações de espaços públicos.



# PLANTAS TÉCNICAS



PLANTA TERREO

Av Gentil Bicalho

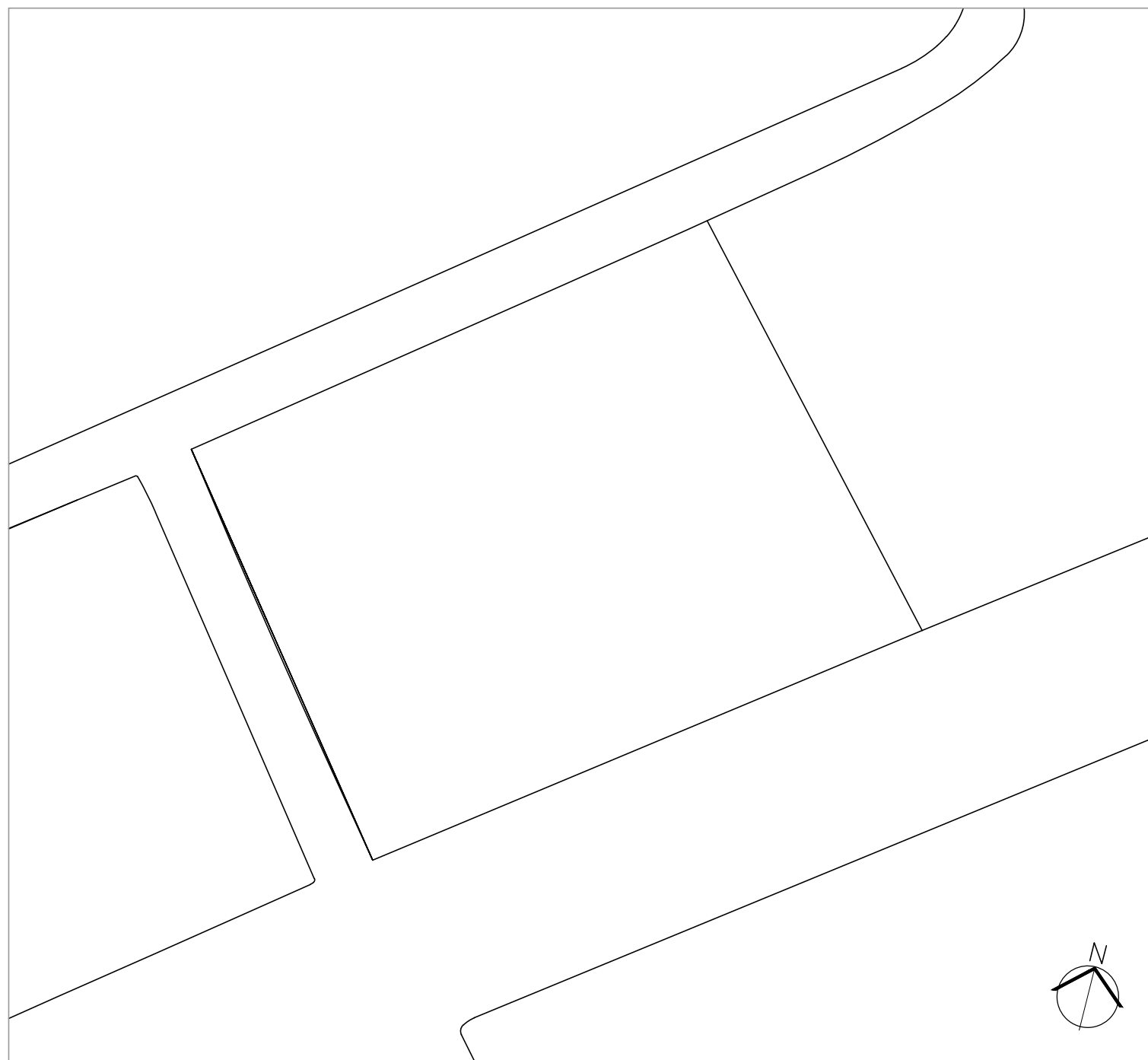
ESC 1:100

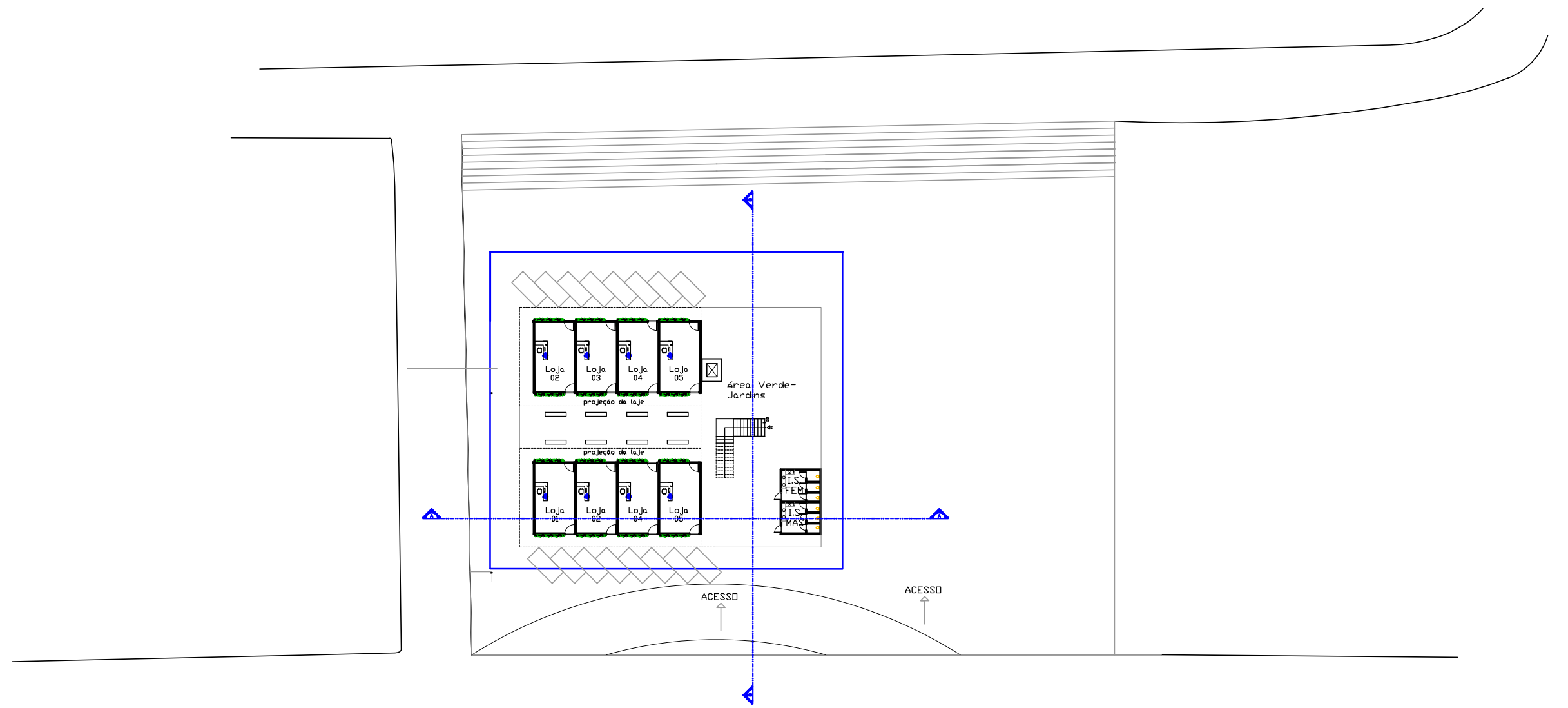
# PLANTAS TECNICAS



CORTES

# ELEVAÇÕES



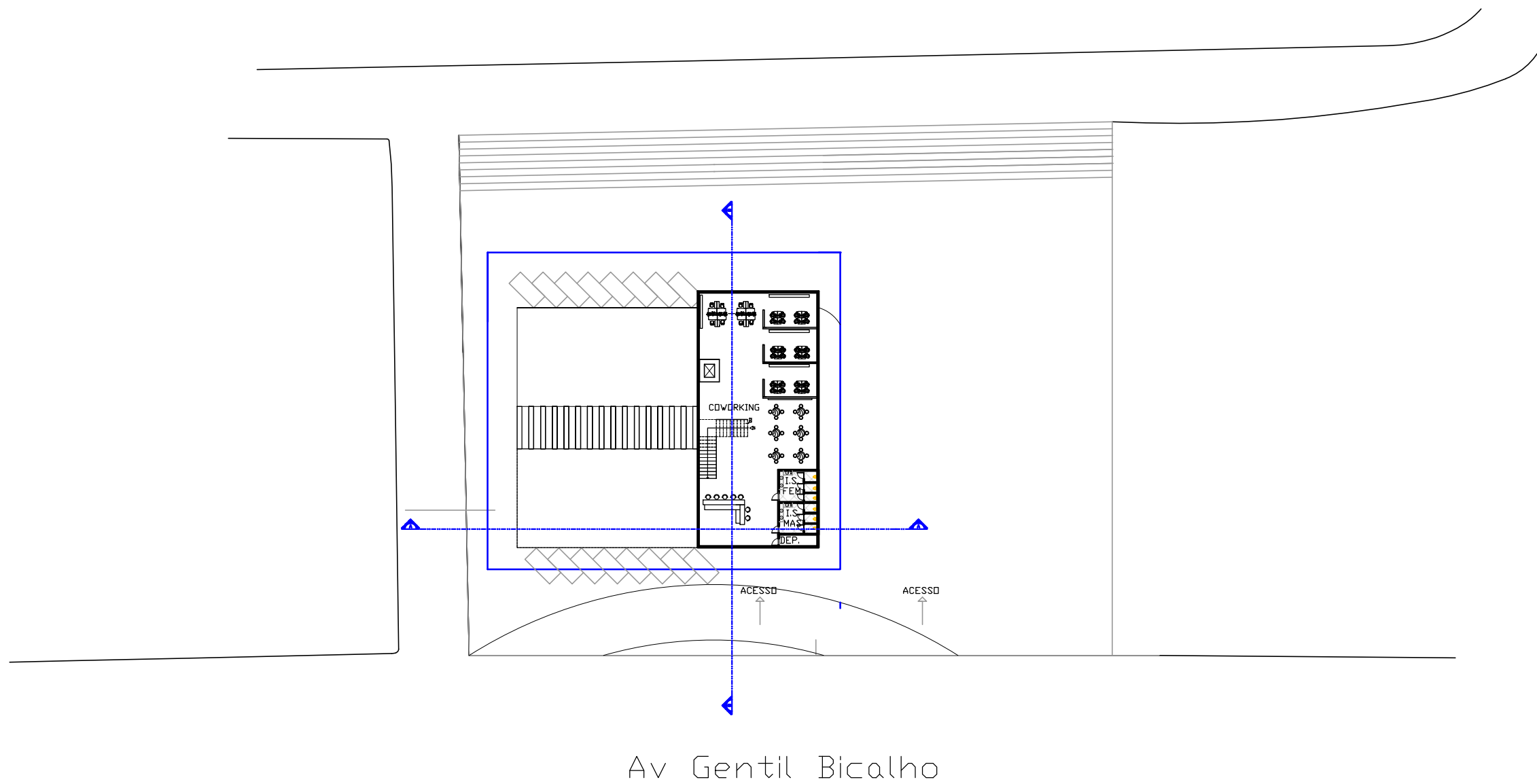


PLANTA TERREDO

Av Gentil Bicalho

ESC

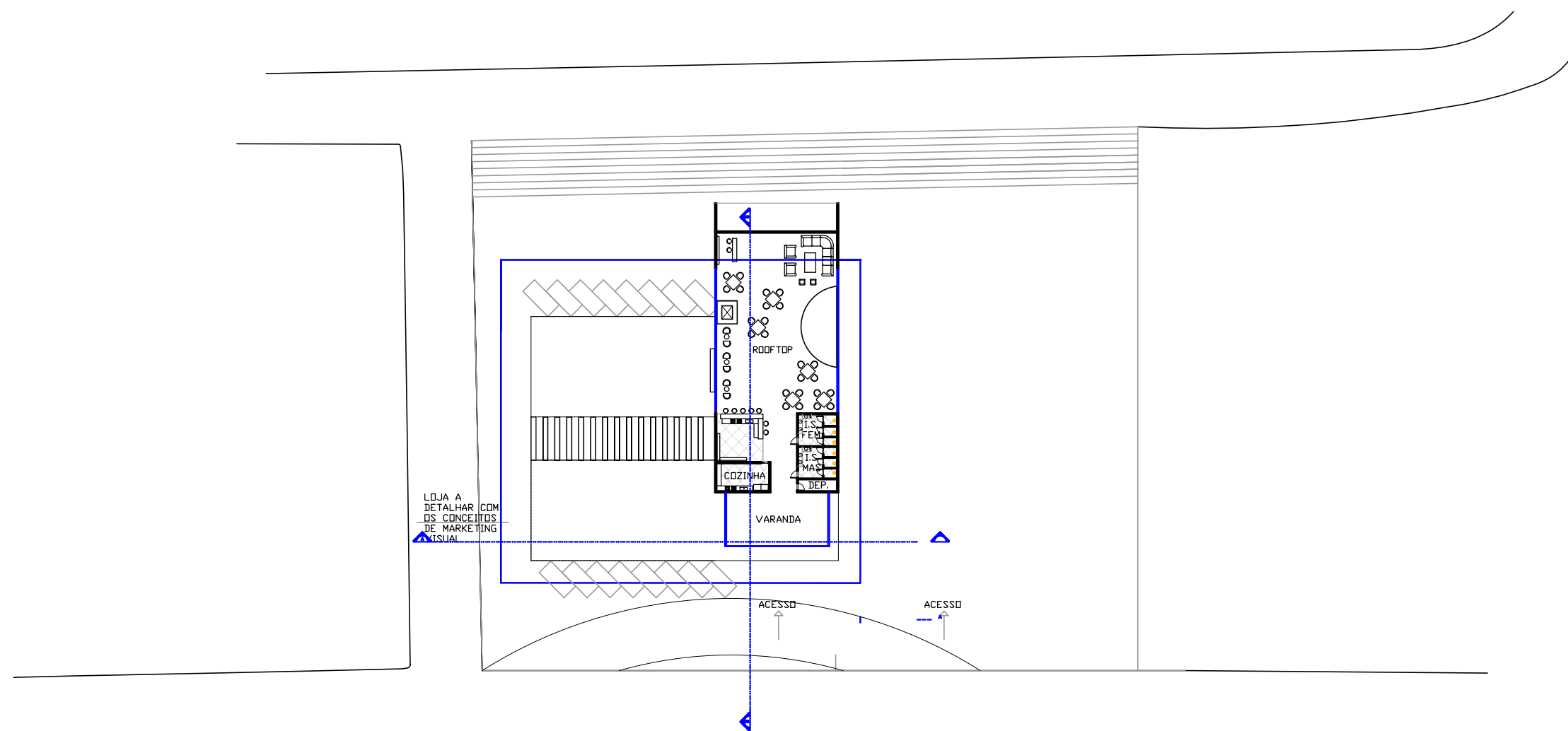
1:100



PLANTA 1º PAV - COWORKING

ESC 1:100





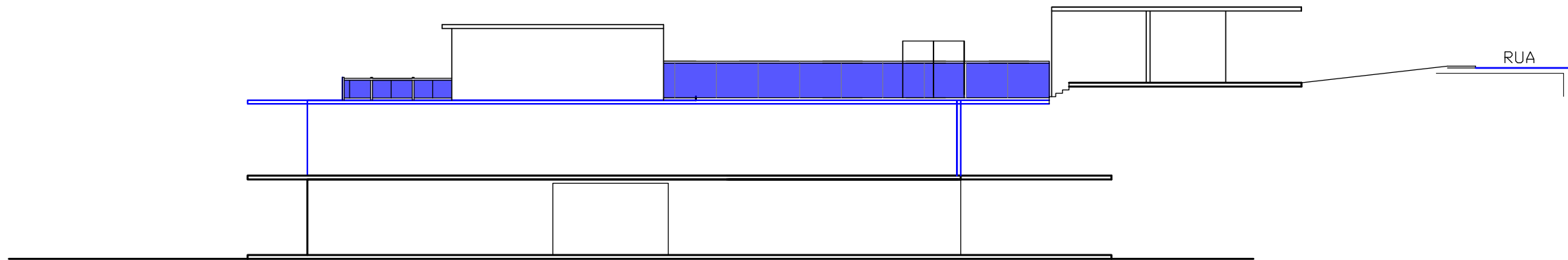
Av Gentil Bicalho

PLANTA 2º PAV - ROOFTOP

ESC 1:100

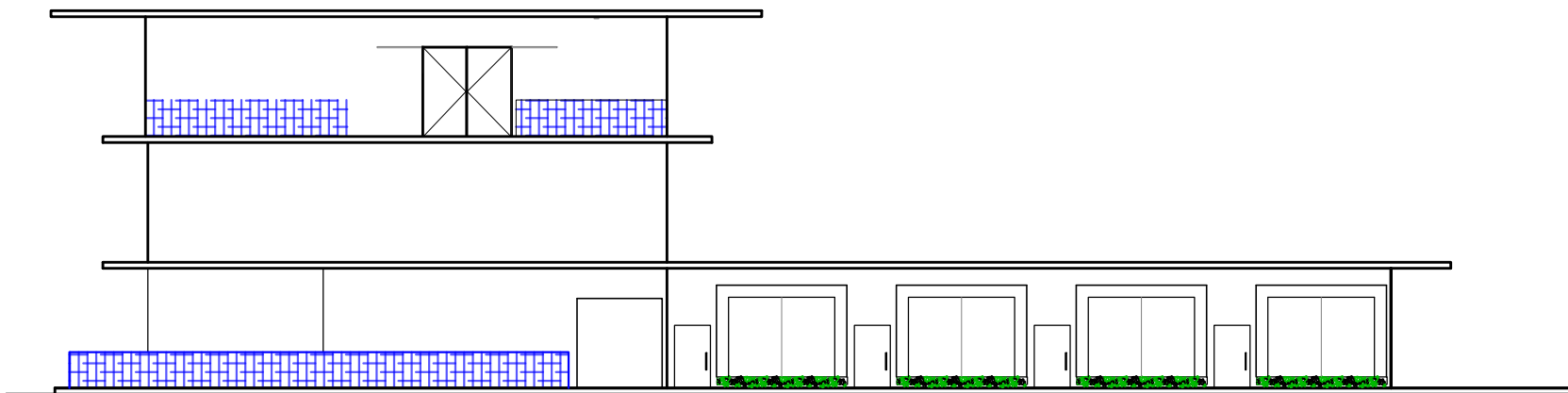
ELEVAÇÃO FUNDOS

ESC 1:100



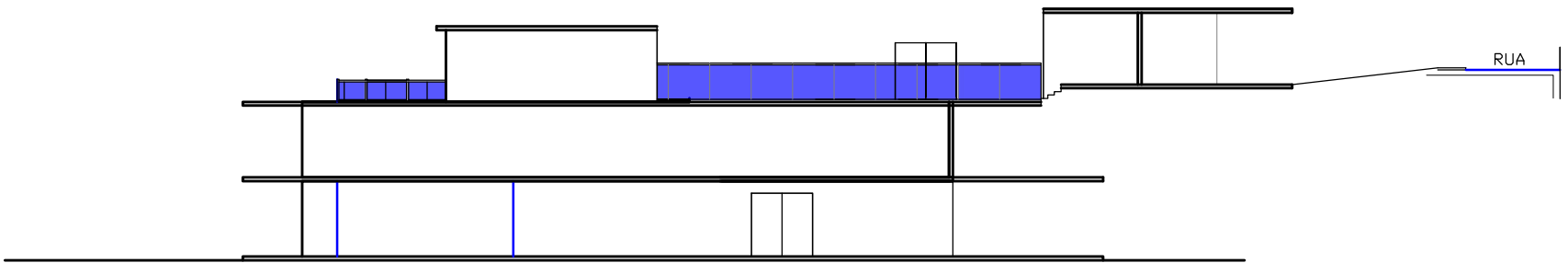
ELEVAÇÃO LATERAL 2

ESC 1:100

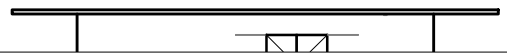


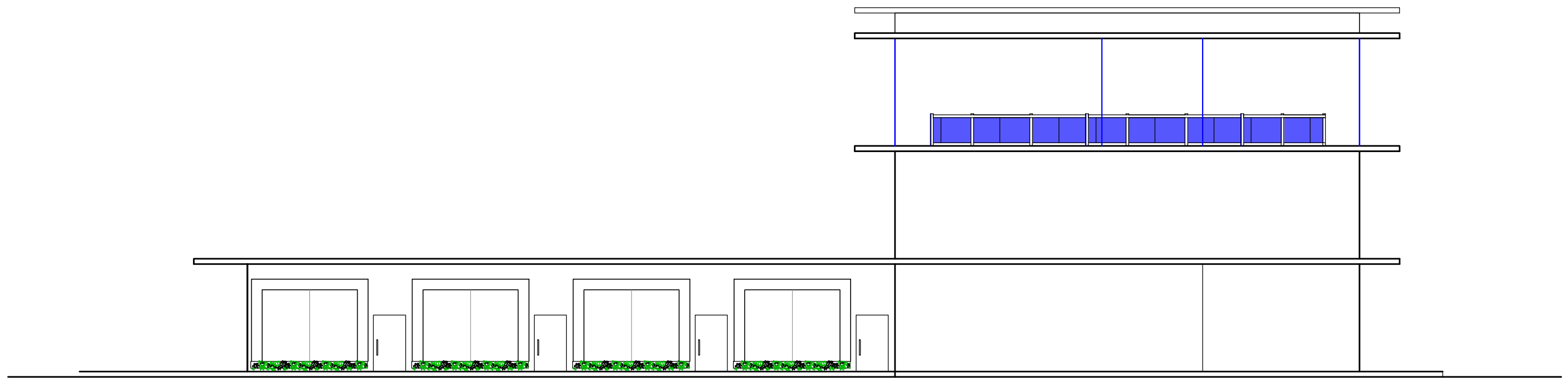
ELEVAÇÃO FUNDOS

ESC 1:100



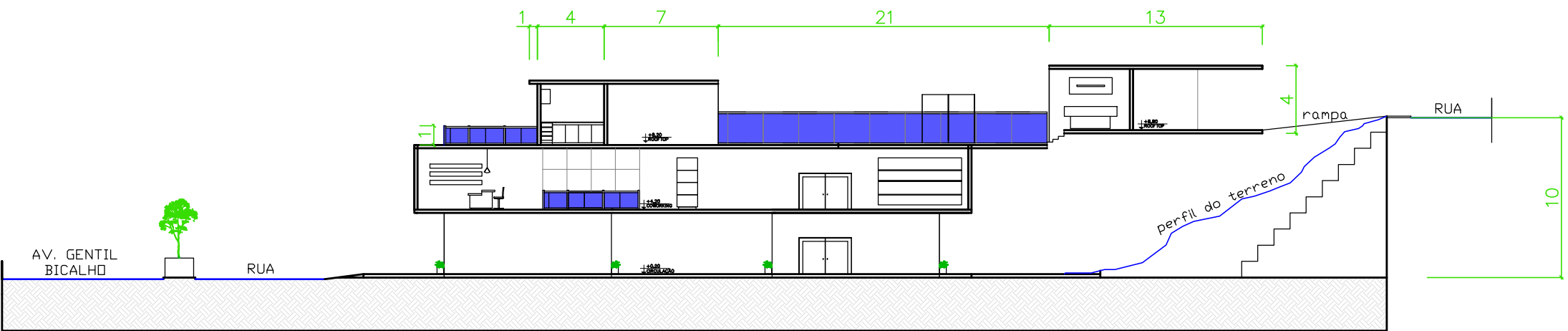
ELEVAÇÃO LATERAL 1  
ESC 1:100





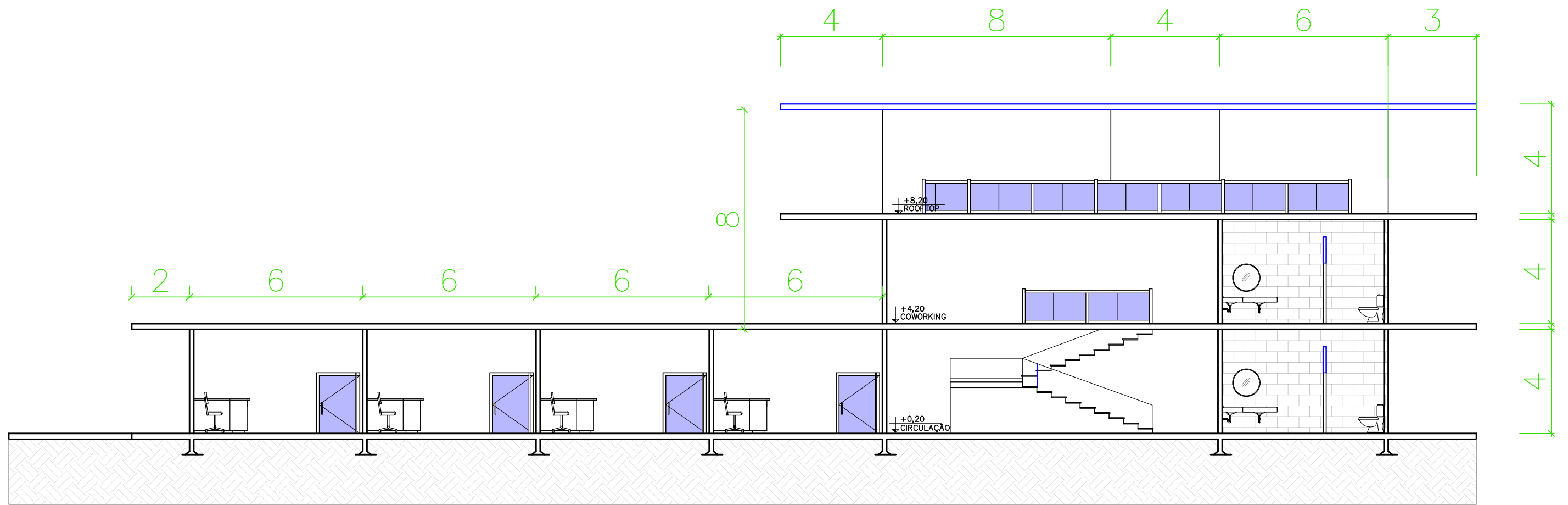
ELEVAÇÃO FRONTAL

ESC 1:100



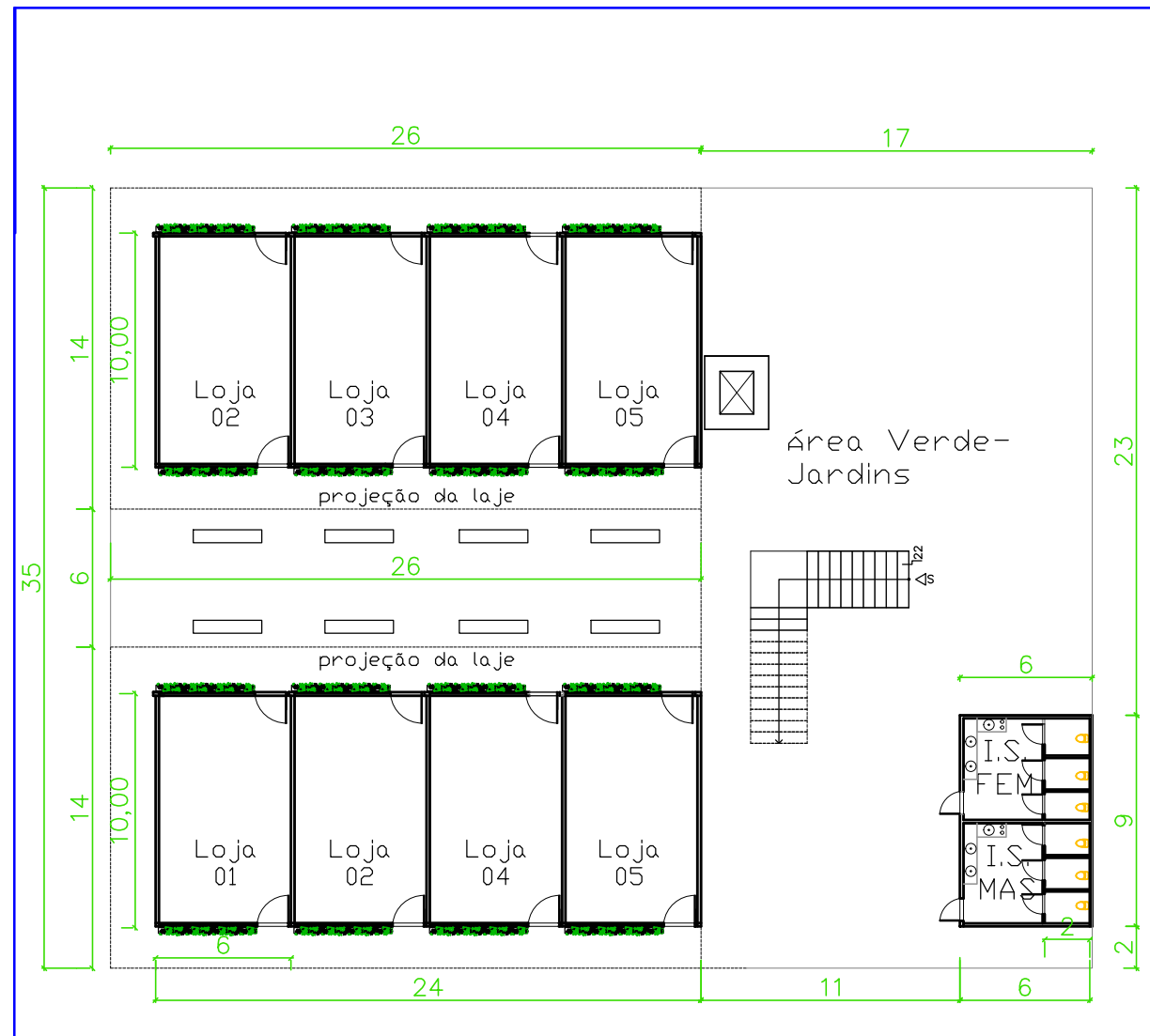
CORTE A

ESC 1:100



CORTE A

ESC 1:100

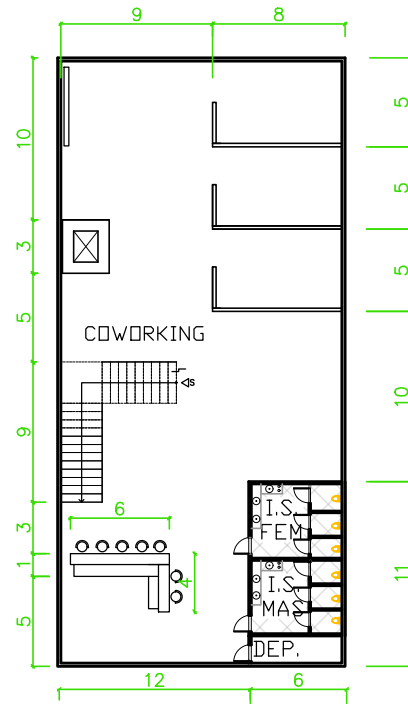


PLANTA TERREO

ESC

1:100

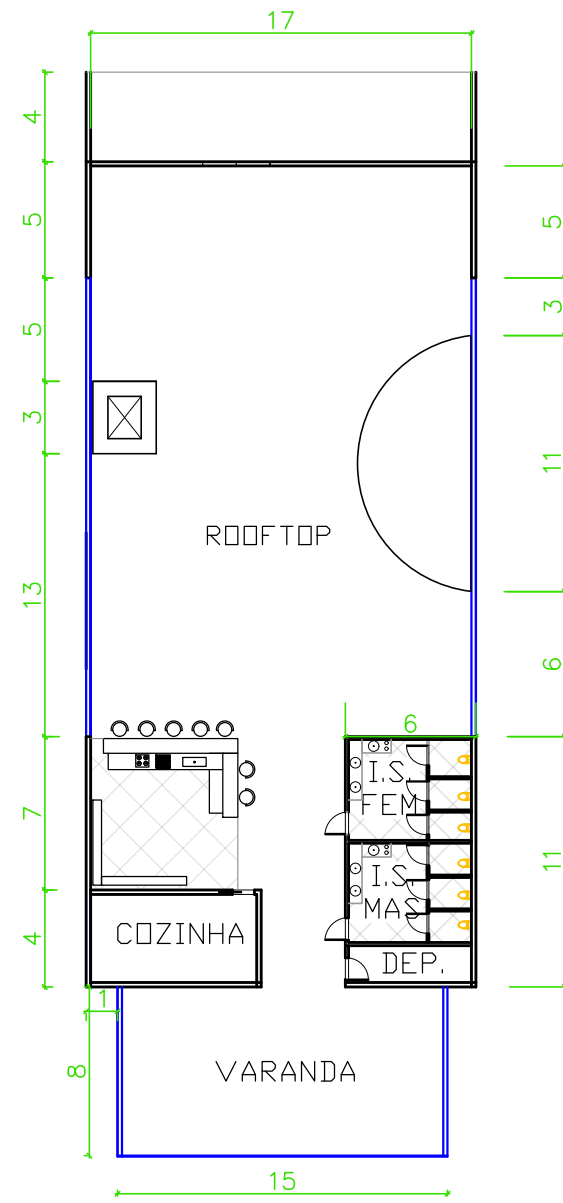




# PLANTA 1º PAV - COWORKING

ESC

1:100



PLANTA 2º PAV - ROOFTOP

ESC 1:100