

MOBILIDADE URBANA EM BARÃO DE  
COCAIS: ESTUDOS PARA UM NOVO  
TERMINAL RODOVIÁRIO.

INSTITUTO ENSINAR BRASIL FACULDADE  
DOCTUM JOÃO MONLEVADE  
CURSO - ARQUITETURA E URBANISMO



INSTITUTO ENSINAR BRASIL FACULDADE  
DOCTUM JOÃO MONLEVADE  
CURSO - ARQUITETURA E URBANISMO

**MOBILIDADE URBANA:  
MOBILIDADE URBANA EM BARÃO  
DE COCAIS**

AUTORA: TAINA BRITO RODRIGUES  
ORIENTADOR: ESP. TIAGO DA CUNHA ROSA

# AGRADECIMENTOS

Agradeço, primeiramente, a Deus por ter me capacitado, me abençoado, protegendo e me guiando para ter conseguido concluir este sonho.

Graças a Deus sou uma escolhida, e ele me capacitou a alcançar este sonho e celebrar a vitória.

Agradeço infinitamente a todas as pessoas que me ajudaram a tornar este sonho uma realidade, em especial ao meu marido Sheldon que acreditou que eu conseguiria, me incentivou a estudar e que não mediu esforços para que este sonho acontecesse, ao meu pai Magno que infelizmente hoje falecido mas que ainda pôde compartilhar uma parte deste sonho e sonhou junto comigo a realização, às minhas irmãs Talita, Thaynara e Erlaene que sempre vibrou e torceu por cada conquista, as minhas amigas de curso que me apoiaram e me ajudaram nesta longa caminhada à todos os professores pelo conhecimento obtido. Agradeço a todas as pessoas que torceram pelas minhas conquistas.

Porque: Deus não escolhe os capacitados, mas ele capacita os escolhidos.

Obrigado meu Deus, por me capacitar.







## EPÍGRAFE

“TOMOU, ENTÃO, SAMUEL UMA PEDRA, E A PÔS ENTRE MISPA E SEM, E LHE CHAMOU EBENÉZER, E DISSE: ATÉ AQUI NOS AJUDOU O SENHOR.” (1 SAMUEL 7:12 RA).



# RESUMO

ESTE TRABALHO É O RESULTADO DE PESQUISAS REALIZADAS, QUE TIVERAM COMO TEMA A MOBILIDADE URBANA NO TERMINAL RODOVIÁRIO DE BARÃO DE COCAIS, INVESTIGANDO OS PRINCIPAIS BENEFÍCIOS DA MOBILIDADE E ACESSIBILIDADE EM UM CENTRO URBANO, QUAIS AS DIFICULDADES PARA SUA IMPLEMENTAÇÃO, QUAIS INVESTIMENTOS NECESSÁRIOS, E TAMBÉM COMO AS CARACTERÍSTICAS DAS CONSTRUÇÕES PÚBLICAS, (A RODOVIÁRIA DE BARÃO DE COCAIS), INTERFEREM DIRETAMENTE E INDIRETAMENTE NA VIDA DAS PESSOAS E DA SOCIEDADE EM GERAL.

PARA A REALIZAÇÃO DESTE ESTUDO A METODOLOGIA USADA FOI A PESQUISA APLICADA, QUANTO AOS OBJETIVOS É EXPLORATÓRIA, USANDO ARTIGOS ACADÊMICOS DISPONÍVEIS, OS DADOS FORAM ANALISADOS DE FORMA QUALITATIVA. OS RESULTADOS ADQUIRIDOS FORAM ANALISADOS DE FORMA DE FORMA QUALITATIVA. OS RESULTADOS ADQUIRIDOS FORAM QUE A NECESSIDADE DA IMPLEMENTAÇÃO DA MOBILIDADE NA RODOVIÁRIA É DE EXTREMA IMPORTÂNCIA, PARA QUE OBTENHA-SE UMA MAIOR QUALIDADE DE VIDA PARA TODOS QUE NELA HABITAM E TRANSITAM, COM FACILIDADE DE LOCOMOÇÃO E SEGURANÇA PARA TODOS. SENDO ASSIM, PARA UM ARQUITETO EM GERAL, É NECESSÁRIO DISCUTIR, ESTUDAR E IMPLEMENTAR A MOBILIDADE EM TODOS OS PROJETOS EM QUE TRABALHAR, DEVIDO AS EXIGÊNCIAS E NECESSIDADES SOCIAIS QUE EXISTEM ATUALMENTE .A MOBILIDADE ACARRETA MUITOS BENEFÍCIOS, COMO A VALORIZAÇÃO DA CIDADE DEVIDO A FACILIDADE DE ACESSO E TAMBÉM DIMINUI GASTOS E PREJUÍZOS COM AS CONSTRUÇÕES E PROJETOS, POIS UMA CIDADE QUE NÃO POSSUI MOBILIDADE TENDE A TER O TRÂNSITO LENTO E ENGARRAFAMENTO, GERANDO POLUIÇÃO SONORA E AMBIENTAL.



# TEMA, PROBLEMÁTICA E OBJETIVO GERAL

SEGUNDO O PLANO DIRETOR DE BARÃO DE COCAIS, A ELABORAÇÃO DA MOBILIDADE URBANA, SUPÕE QUE, A ANÁLISE DOS DESLOCAMENTOS QUE OCORREM DENTRO DA CIDADE, TEM IMPACTOS NA CIRCULAÇÃO NO DOS VEÍCULOS DENTRO DA CIDADE E NECESSITAM DE INFRAESTRUTURA ASSOCIADA AOS MEIOS NO INTUITO DE IDENTIFICAR E PLANEJAR A IMPLEMENTAÇÃO DE AÇÕES DE MELHORIAS DO SISTEMA DE MOBILIDADE URBANA LOCAL.

TODAVIA, QUANDO SE DISCUTE O TEMA, NOTA SE DESAFIOS E PROBLEMAS QUE AINDA PREJUDICAM E IMPEDEM A APLICAÇÃO E A EXECUÇÃO DA MOBILIDADE.

DESTACA-SE A FALTA DE MORADIA, DESEMPREGO, DESIGUALDADE SOCIAL, SAÚDE, EDUCAÇÃO VIOLÊNCIA, EXCLUSÃO SOCIAL E FALTA DE INFRAESTRUTURA.

DESENVOLVER UM ESTUDO TEÓRICO SOBRE A RELAÇÃO DOS TERMINAIS RODOVIÁRIOS COM A TEMÁTICA DA MOBILIDADE URBANA. ESTE ESTUDO TERÁ COMO DESDOBRAMENTO A ELABORAÇÃO DE DIRETRIZES QUE POSSAM SUBSIDIAR A PROPOSTA DE UM PROJETO ARQUITETÔNICO PARA UM NOVO TERMINAL RODOVIÁRIO DE BARÃO DE COCAIS.





# INTRODUÇÃO

A MOBILIDADE URBANA PODE SER DEFINIDA COMO A FACILIDADE DE DESLOCAMENTO DAS PESSOAS E BENS NA CIDADE (VEÍCULOS), COM A FINALIDADE DE DESENVOLVER ATITUDES ECONÔMICAS, SOCIAIS, NO PERÍMETRO URBANO, E NAS REGIÕES METROPOLITANAS, OU SEJA, UMA CIDADE QUE POSSUI MOBILIDADE URBANA TEM SUAS HABILITAÇÕES, RUAS E PROJETOS QUE FACILITAM O DESLOCAMENTO E O FLUÍDO. (MEYER,GROSTEN,BIDERMAN,2004).

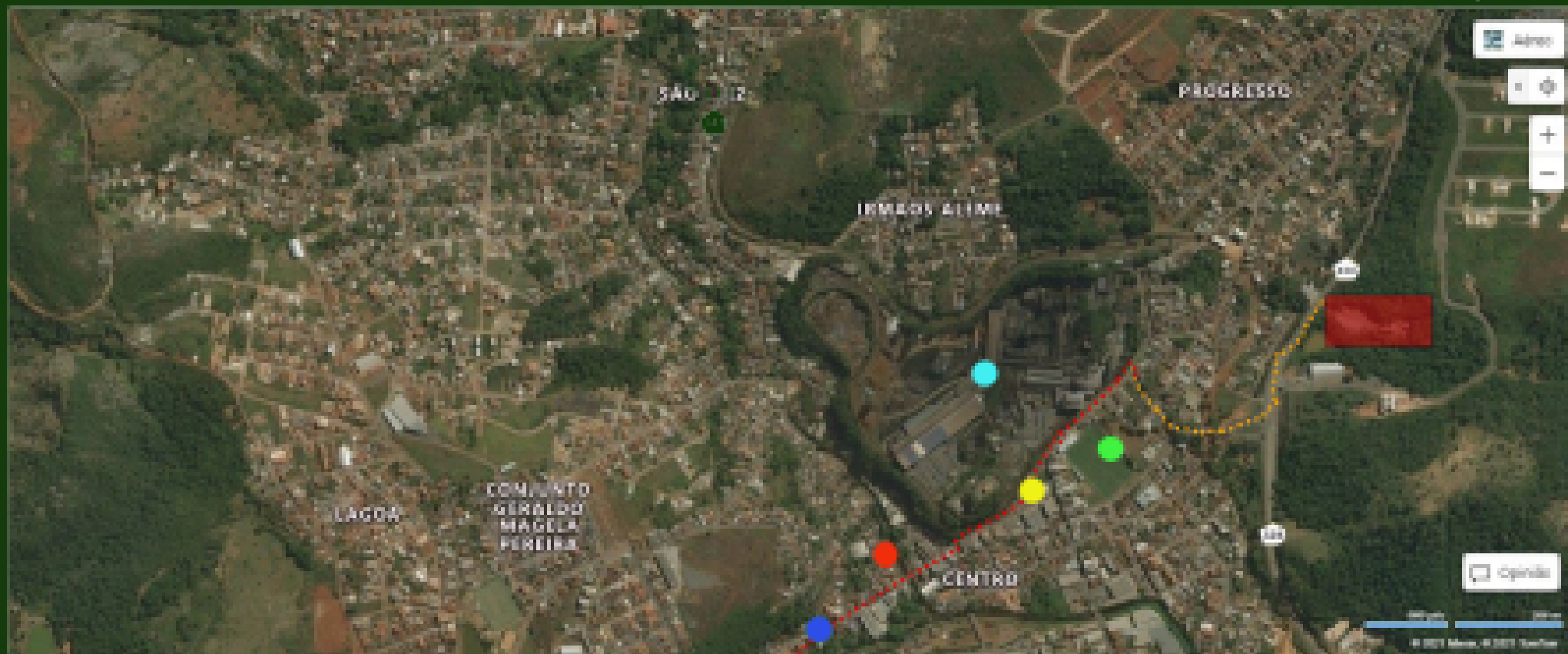
A MESMA PODE SER DESENVOLVIDA ATRAVÉS DE PROJETOS BEM ELABORADOS, ADAPTAÇÕES EM CONSTRUÇÕES QUE ESTÃO FINALIZADAS. A MOBILIDADE É MUITO MAIS DO QUE SIMPLES FACILIDADE, ELA INCLUI E POSSIBILITA MELHOR ORGANIZAÇÃO DE UMA CIDADE E TAMBÉM NA INCLUSÃO DE PCD (PESSOA COM DEFICIÊNCIAS). AS CIDADES QUE POSSUEM MOBILIDADE TENDEM A TER MAIOR SUCESSO NA ACESSIBILIDADE E MAIS FACILIDADE PARA PROMOVÊ-LA. A MOBILIDADE URBANA É REGULAMENTADA PELA LEI FEDERAL DE N ° 12.587/12, QUE DISPÕE DE DIVERSOS INSTRUMENTOS, VISANDO INTEGRAR OS DIFERENTES MODOS DE TRANSPORTE, ALÉM DE PROMOVER A ACESSIBILIDADE DE PESSOAS E CARGAS PARA DIVERSOS MUNICÍPIOS BRASILEIROS.





# LOCALIZAÇÃO

A ESCOLHA DESTE TERRENO APARENTEMENTE APRESENTA CARACTERÍSTICAS BEM PROPÍCIAS A IMPLANTAÇÃO DE UM TERMINAL RODOVIÁRIO, DEVIDO A SUA FACILIDADE DE ACESSO, FATOR DECISIVO PARA A SUA ESCOLHA, COMO OBJETO DE TRABALHO, SUA LOCALIZAÇÃO É BEM NA ENTRADA DA CIDADE, ONDE A ACESSIBILIDADE E A MOBILIDADE É DE FÁCIL O ACESSO, SENDO POSSÍVEL SE LOCOMOVER ATÉ LÁ SEM O USO DE VEÍCULO. O TERRENO PRÓXIMO AO TERMINAL ESTÁ PERTO DO TREVO DA CIDADE E SE ENCONTRA A POUCOS METROS DO CENTRO COMERCIAL DA CIDADE, ONDE SITUA-SE A INDÚSTRIA GERDAU, SUPERMERCADOS, LOJAS E BANCOS.





# LOCALIZAÇÃO

MAPA REPRESENTANDO AS PROXIMIDADES DO TERRENO ESCOLHIDO.



Minas Gerais



Barão de Cocais



**Restaurante**



**Colégio**



**Guerrdau**



**Praça do Povo**



**Campo Metaluzina**



**Terreno**



**Avenida Getúlio Vargas**



**BR 436**



# CONTEXTUALIZAÇÃO

O TERRENO ANALISADO PARA A POSSÍVEL IMPLANTAÇÃO DA RODOVIÁRIA ESTÁ LOCALIZADO NA CIDADE DE BARÃO DE COCAIS, MG, REGIÃO SUDOESTE, NA RODOVIA MG 436.

A CIDADE DE BARÃO DE COCAIS SEGUNDO O IBGE TEM 33.232 RESIDENTES E COMO É UMA CIDADE MINERADORA, QUE VARIA EM 10.000 HABITANTES, FLUTUANTES. EMBORA SEJA UMA CIDADE CONSIDERADA PEQUENA, VEM SE DESENVOLVENDO AO LONGO DOS ANOS, CONSEQUENTEMENTE COM O AUMENTO DE NÚMERO DE PESSOAS, AUMENTA A CIRCULAÇÃO DAS MESMAS E TAMBÉM DE OBJETOS POIS ALÉM DOS MORADORES, A CIDADE É HISTÓRICA E MINERADORA RECEBE MUITOS TURISTAS, QUE UTILIZAM VEÍCULOS PARTICULARES E PÚBLICOS PARA SUA LOCOMOÇÃO.



## RESULTADO E ANÁLISE DE DADOS

A PARTIR DE DADOS COLETADOS, NO CENTRO DA CIDADE COM COMERCIANTES E PESSOAS LOCAIS, FOI POSSÍVEL COMPREENDER A NECESSIDADE DE REMOÇÃO DO TERMINAL RODOVIÁRIO DO CENTRO DA CIDADE VISANDO A MELHOR MOBILIDADE URBANA PARA A POPULAÇÃO.





## CONCEITO

ESTE PROJETO TEM COMO BASE, OFERECER UMA ESTRUTURA FÍSICA PARA OS MORADORES E VISITANTES DA CIDADE DE BARÃO DE COCAIS/MINAS GERAIS, ONDE A ARQUITETURA EXERCE FUNÇÃO SINGULAR NA CRIAÇÃO DOS ESPAÇOS, TRAZENDO BEM-ESTAR, CONFORTO, SEGURANÇA, MELHORIA NA ECONOMIA, QUALIDADE DE VIDA E ACESSIBILIDADE PARA AS PESSOAS, ESSES SÃO ALGUNS DOS FATORES QUE COM A MOBILIZAÇÃO E A ACESSIBILIDADE DO TERMINAL RODOVIÁRIO IRÃO AGREGAR VALOR Á TODA CIDADE. PORTANTO, O ESPAÇO FÍSICO DO TERMINAL RODOVIÁRIO, ESTÁ DIRETAMENTE INTERLIGADO COM A MOBILIDADE DA CIDADE, POIS DEVIDO À CIDADE SER TURÍSTICA, MUITOS TURISTAS DESEMBARCAM NA RODOVIÁRIA.

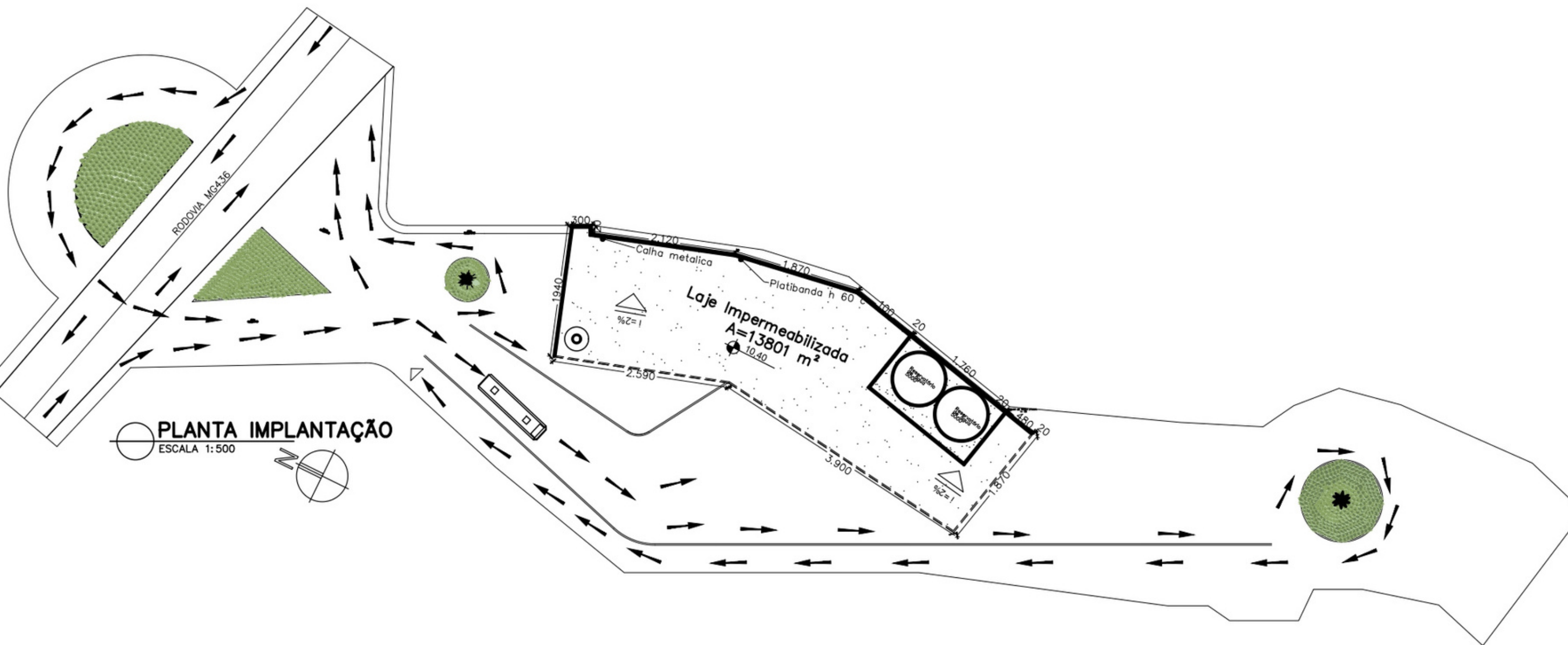


# PROJETOS

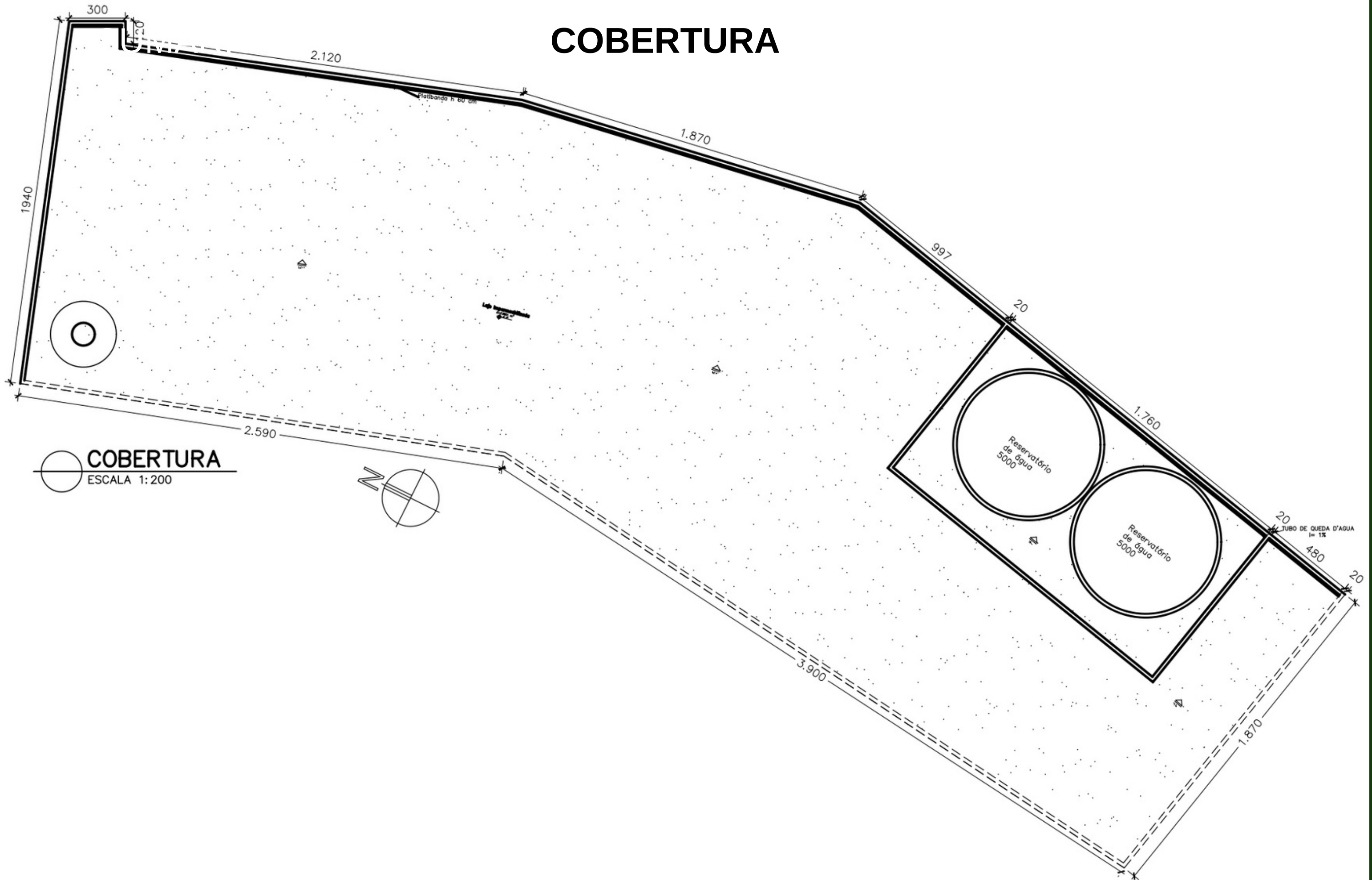
PEÇAS GRÁFICAS



# PLANTA DE IMPLANTAÇÃO



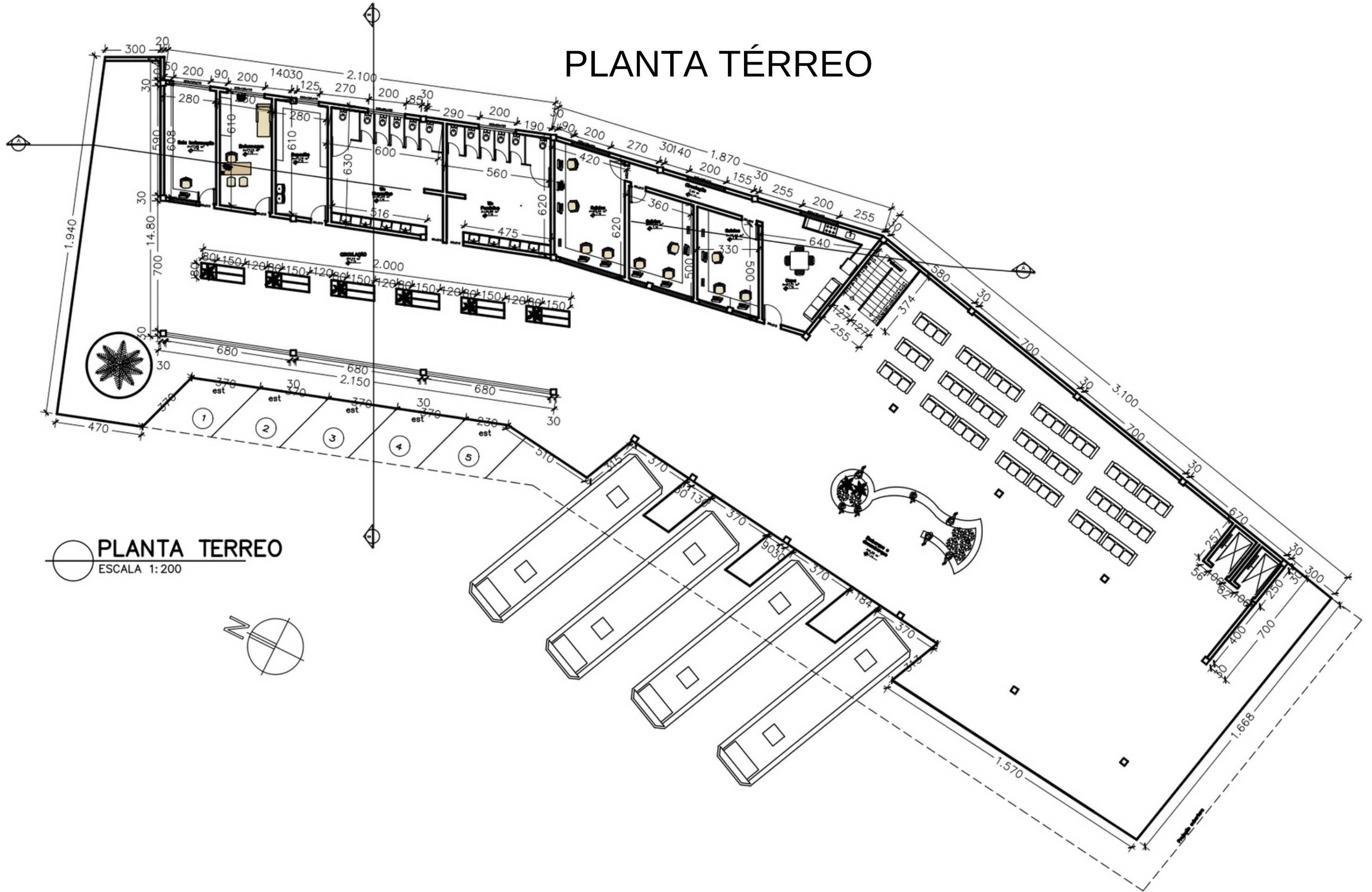
# COBERTURA



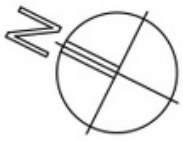




# PLANTA TÉRREO

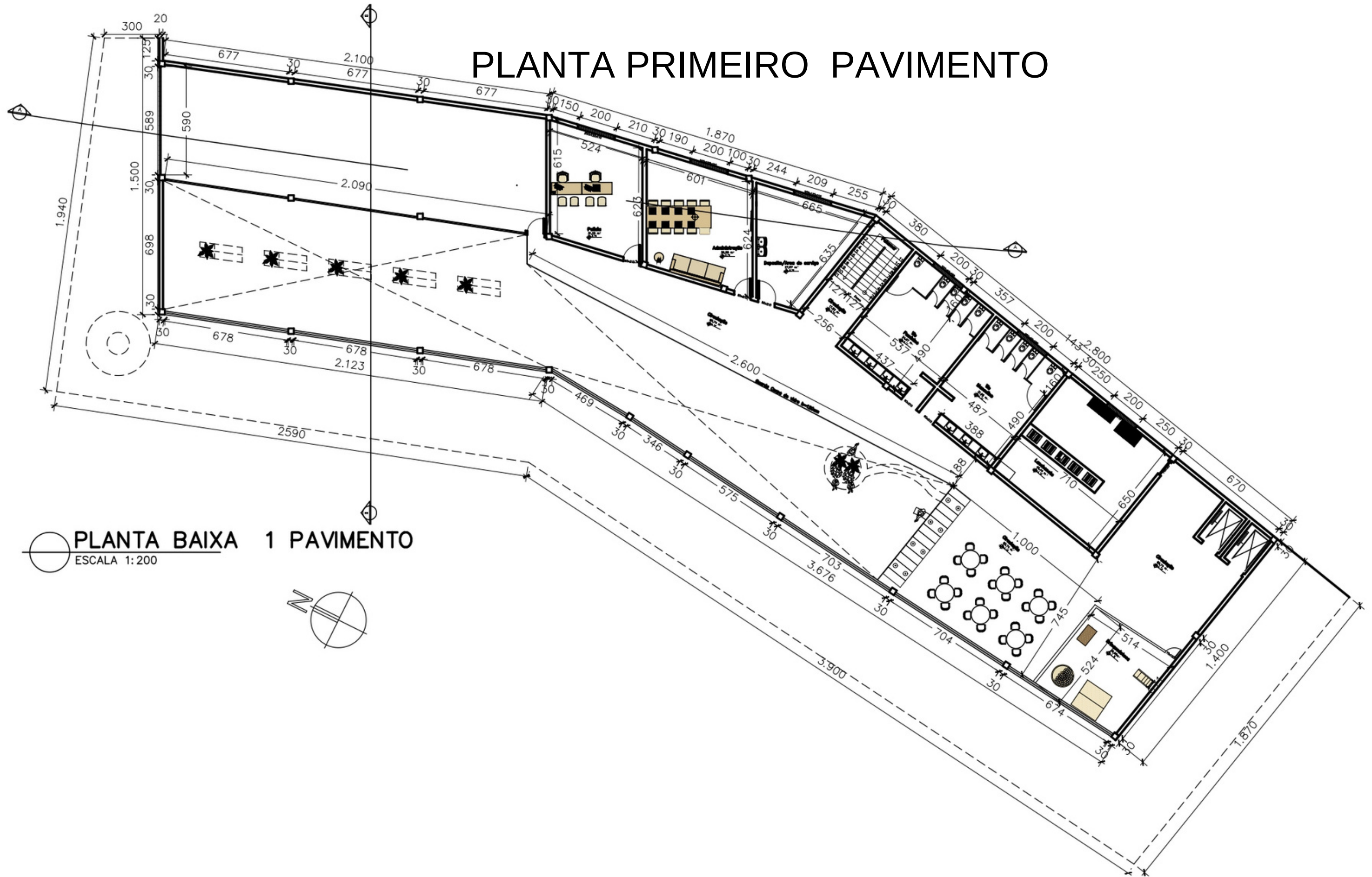


PLANTA TERREO  
ESCALA 1:200

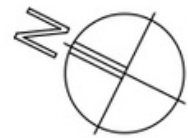




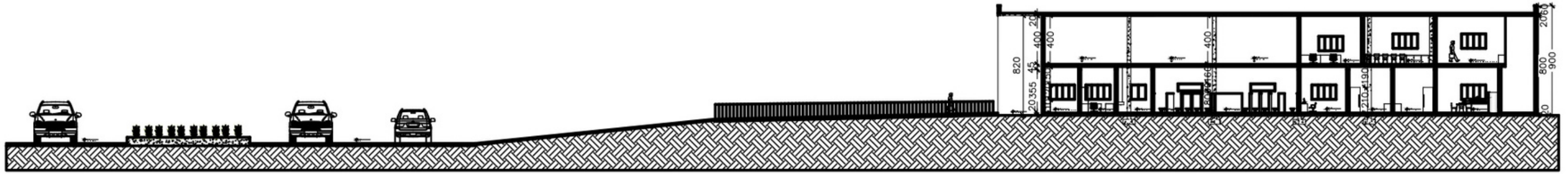
# PLANTA PRIMEIRO PAVIMENTO



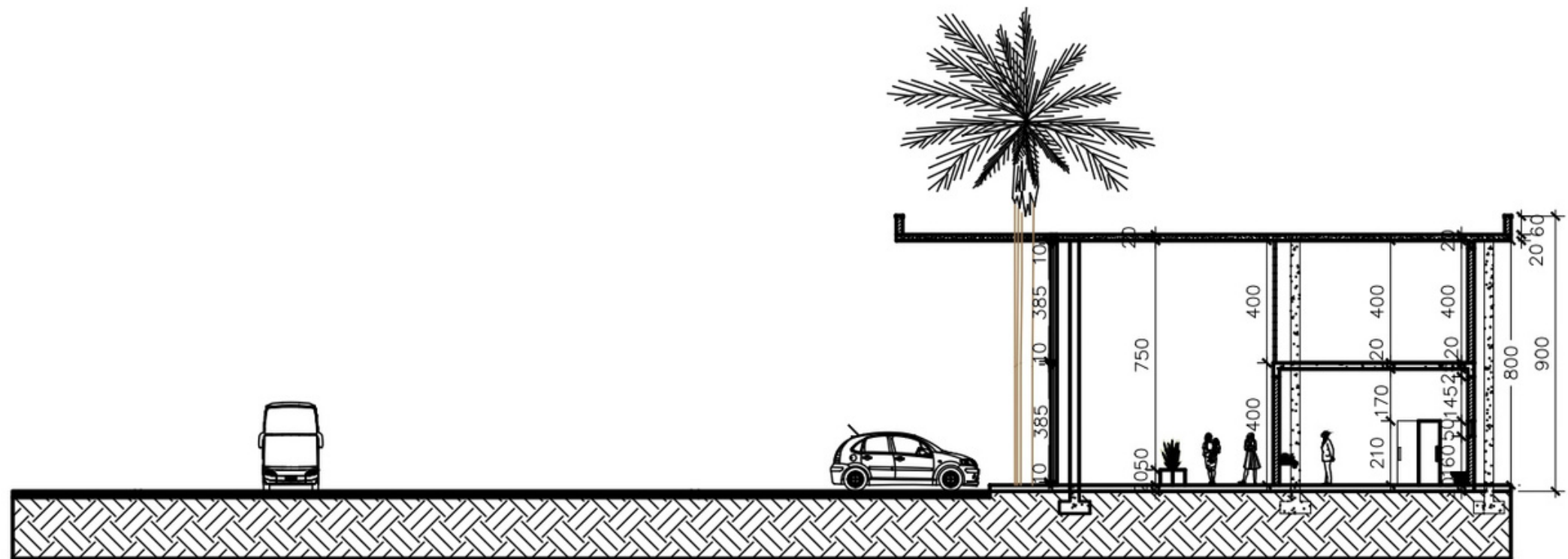
PLANTA BAIXA 1 PAVIMENTO  
ESCALA 1:200



# CORTES



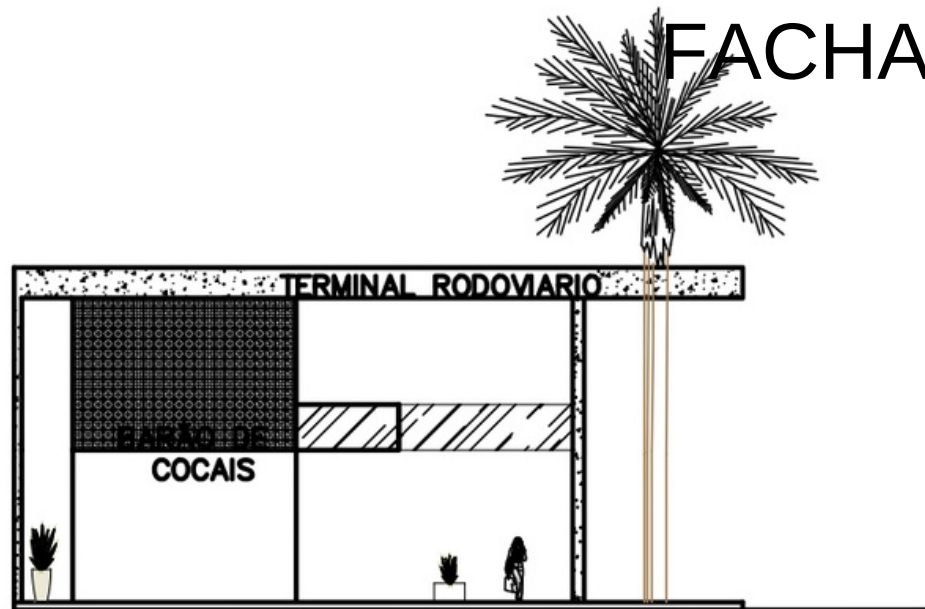
**CORTE AA**  
ESCALA 1:350



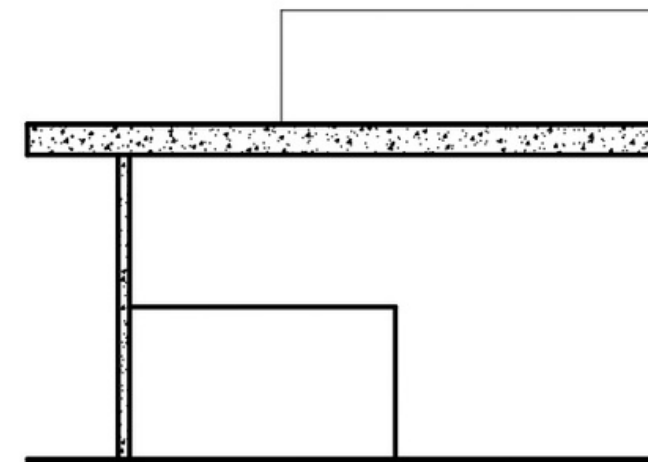
**CORTE BB**  
ESCALA 1:200



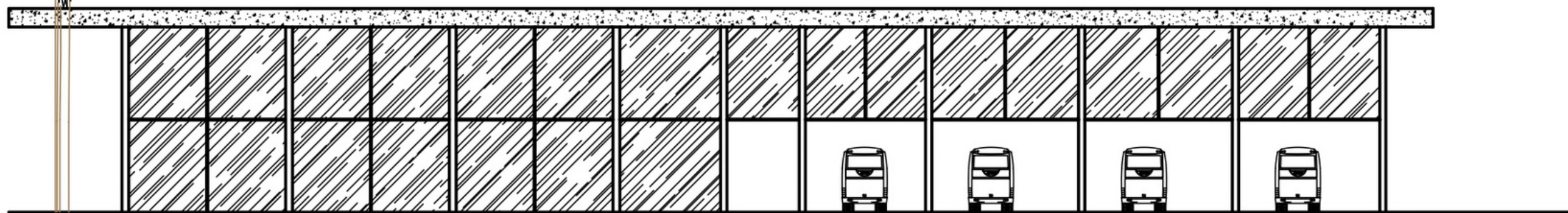
# FACHADAS



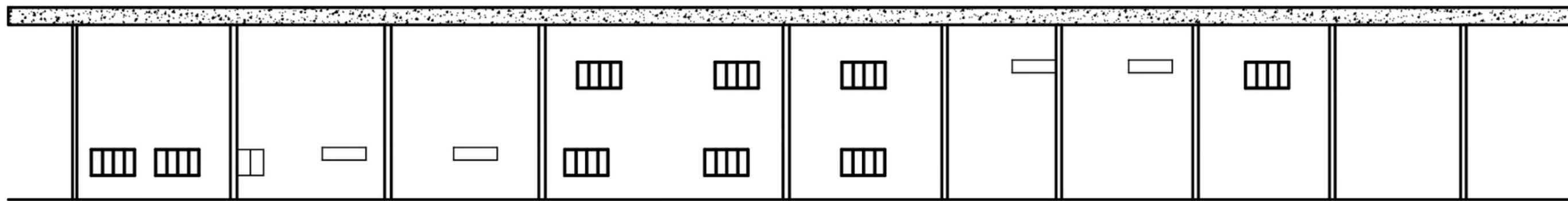
○ ELEVÇÃO FRONTAL  
ESCALA 1:200



○ ELEVÇÃO POSTERIOR  
ESCALA 1:200



○ ELEVÇÃO A DIREITA  
ESCALA 1:200



○ ELEVÇÃO LATERAL ESQUERDA  
ESCALA 1:200





## O PROJETO





## FACHADA FRONTAL



O TERMINAL RODOVIÁRIO DE BARÃO DE COCAIS ESTARÁ SITUADO Á  
BR 436 , COM ACESSO A 01KM DO CENTRO DA CIDADE

## FACHADA LATERAL







## SETORIZAÇÃO

## PRIMEIRO PAVIMENTO

- PÉ DIREITO DUPLO
- SALA DE INFORMAÇÕES
- ENFERMARIA
- DEPÓSITO
- BANHEIROS
- GUICHÊS
- ÁREA DE ESPERA
- EMBARQUE E DESEMBARQUE
- BANHEIROS
- ESCADA
- ELEVADORES







## SETORIZAÇÃO

## SEGUNDO PAVIMENTO

- PLAYGROUND
- LANCHONETE
- PRAÇA DE ALIMENTAÇÃO
- ADMINISTRAÇÃO
- POLICIA
- ÁREA DE POSSÍVEL EXPAÇÃO







## PAISAGISMO

O PROJETO DE PAISAGISMO FOI PENSADO DE FORMA A PROPORCIONAR AO TERMINAL RODOVIÁRIO UM AMBIENTE, ALÉM DE UM CONFORTO FÍSICO, O FATOR PSICOLÓGICO QUE UMA PAISAGEM AGRAVAVÉL AOS OLHOS OFERECE. A ARQUITETURA DIALOGANDO COM A ÁREA EXTERNA, OFERECE SENSAÇÃO DE LIBERDADE E BEM ESTAR AOS PASSAGEIROS.





# CONSIDERAÇÕES FINAIS

ESTE TRABALHO, VISA DESENVOLVER UM PROJETO QUE PRIORIZE O CONFORTO E SEGURANÇA DOS USUÁRIOS E SEJA CAPAZ DE ATENDER AS NECESSIDADES DO MUNICÍPIO, O PROJETO DO NOVO TERMINAL FOI PROPOSTO VISANDO EM CONTRIBUIR PARA A MELHORIA DA MOBILIDADE DENTRO DA CIDADE, E A INTEGRAÇÃO COM TODO O ENTORNO, A PROPOSTA É QUE SEJA UM TERMINAL RODOVIÁRIO MODERNO, AMPLO E AGRADÁVEL A TODOS OS FREQUENTADORES DO LOCAL







**OBRIGADA**