

ARQUITETURA E URBANISMO
Bianca Viviani

AGRADECIMENTOS

Agradeço à Deus por ter me permitido chegar até aqui, e à minha família por todo o amor, paciência, e por me apoiar e incentivar durante toda a jornada acadêmica, me dando condições de dedicar à minha formação e por segurar a barra comigo, principalmente quando achava que não daria conta. Graças a vocês estou completando a última página dessa jornada. Agradeço aos meus amigos, em especial a Júlia, por todo o apoio quando precisei de vocês.

Agradeço aos meus professores que contribuíram imensamente com a minha formação, incentivando a minha evolução e despertando o desejo de conhecer sempre mais e mais da arquitetura. Em especial aos professores:

- Hugo Marlon, que tornava as aulas divertidas, mesmo que a matéria fosse complicada, sendo um amigo e conselheiro sempre que precisei.
- Adilson por me fazer me esforçar para dar o meu melhor, mesmo quando pensava não conseguir ir além, tendo como resultado um maior aprendizado dos assuntos aos quais apresentava dificuldade.
- À Vinícius por ensinar com paciência e abrir nossas mentes com a sua visão da arquitetura, por ser amigo e compreensivo.
- À Thiago Vieira por apoiar nossos sonhos, ensinar sempre de forma alegre e ajudar nos tempos difíceis que passei durante a minha formação.
- Jansen, meu orientador do TCC, que embarcou comigo na busca bibliográfica e evolução prática projetual, ajudando a encontrar as melhores formas de representar tudo aquilo que imaginei para a ala psiquiátrica, tornando a jornada acadêmica inspiradora..

Agradeço à Cecília, a tia Ciça, que me viu nascer e crescer, que foi uma das pacientes do Hospital Colônia de Barbacena, mas que mesmo tendo passado por esse terrível lugar, sempre teve amor para dar, principalmente com crianças e animais. Este trabalho também é uma homenagem à você, tia Ciça, que mesmo não estando mais entre nós, merece ser lembrada como a guerreira que foi.



INTRODUÇÃO

O entorno.

A construção está localizada ao lado do Hospital Margarida, na cidade de João Monlevade-MG. O seu acesso se dá lateralmente à edificação hospitalar, sendo ao mesmo tempo integrada a ele possuindo sua própria autonomia. A edificação é cercada por resquícios de mata atlântica preservadas por lei, estando apenas a alguns metros da mesma, dando a impressão de que a mata é uma continuidade da construção, sendo uma excelente vista para todos os cômodos posteriores. A construção está localizada entre o terreno do Hospital e o terreno da ABERTTA Saúde, clínica pertencente à indústria Arcelor Mittal.

Legislações

O local de construção está inscrito dentro da Zona de Uso Diversificado 1 (ZUD 1), fazendo divisa diretamente com a Zona de Preservação 1 (ZUD 1), a qual protege uma área com resquícios de mata atlântica. Portanto assume-se as seguintes diretrizes:

Coeficiente de Aproveitamento 1,2.

Taxa de Ocupação 0,8.

Taxa de Permeabilidade 2,5.



O projeto

A criação de uma ala psiquiátrica para o Hospital Margarida, em João Monlevade, baseou-se na necessidade da região de possuir um ambiente para tratamentos de doenças mentais através do SUS, tendo a capacidade de receber internações, se necessário for. A ala seguiu as diretrizes do manual do Ministério da Saúde para a construção de CAPS III, sendo desenhada em busca de tornar a arquitetura local uma das ferramentas de tratamento dos internos, influenciando positivamente as suas emoções através da conexão com a natureza e uso de cores calmas e alegres. A construção possui o metal como um de seus principais materiais principalmente graças à rapidez de construção por ele oferecida, mas também como um símbolo que remete ao título da cidade de Capital Mundial do Fio-Máquina, portanto é pensada a parceria com a empresa siderúrgica Arcelor Mittal, uma vez que a mesma também foi, no passado, a responsável pela construção do Hospital Margarida.

O uso de policarbonato no lugar de vidro garante à construção uma maior segurança, ao passo em que há grandes janelas que permitem a entrada máxima de luz solar, que pode ser controlada através de persianas romanas para não atrapalhar a qualidade do sono dos internos. A chapa de policarbonato também está presente no telhado, que, com suas curvas e materiais trazem leveza à edificação, representando com sua fluidez a forma humanizada a qual o tratamento de saúde mental deve ser.

EVOLUÇÃO PROJETUAL

• Inicialmente, pesou-se a relação dos cômodos entre si. Estabelecendo ambientes aos quais poderiam oferecer algum nível de risco aos internos.

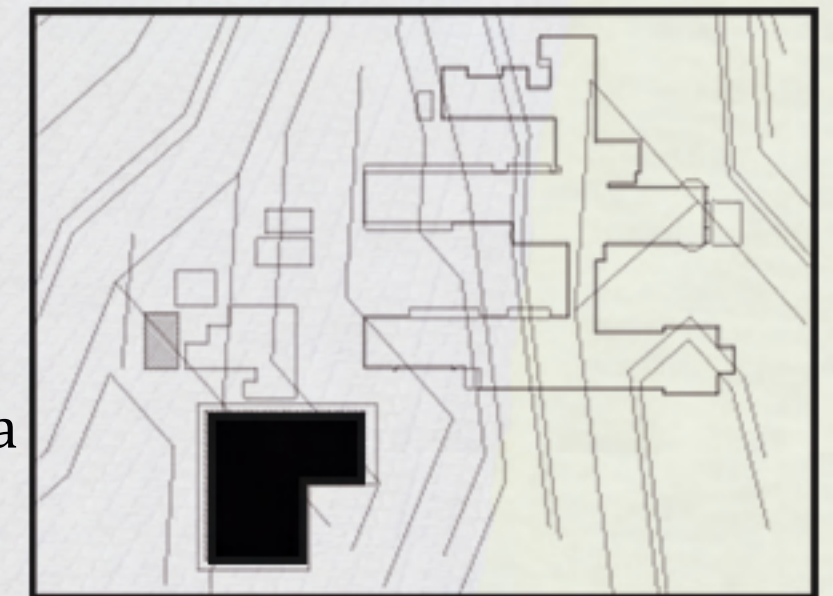
• Então, iniciaram as ideias criativas para dar forma à diagramação feita:



• E a partir da forma inicial, trabalha-se o aperfeiçoamento, afim de trazer a melhor versão para a ala projetada.



• Até que, finalmente, obtém-se aquela a qual melhor representa as ideias e aspirações para o ambiente projetado.





A
FL.00

B
FL.00



B
FL.00

A
FL.00

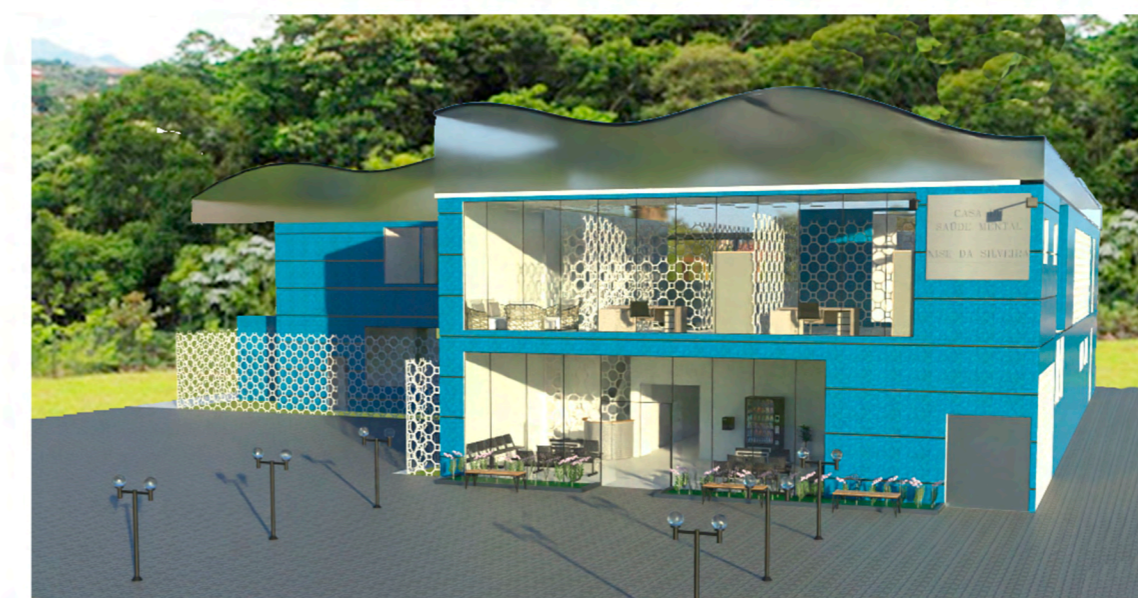


IMAGEM DA FACHADA DURANTE O DIA.



IMAGEM FACHADA DURANTE A NOITE.

① PLANTA HUMANIZADA
PAV. TÉRREO
ESC 1:100



A
FL.00

B
FL.00

B
FL.00



A
FL.00



IMAGEM SALA DE CONVÍVIO DE DIA.

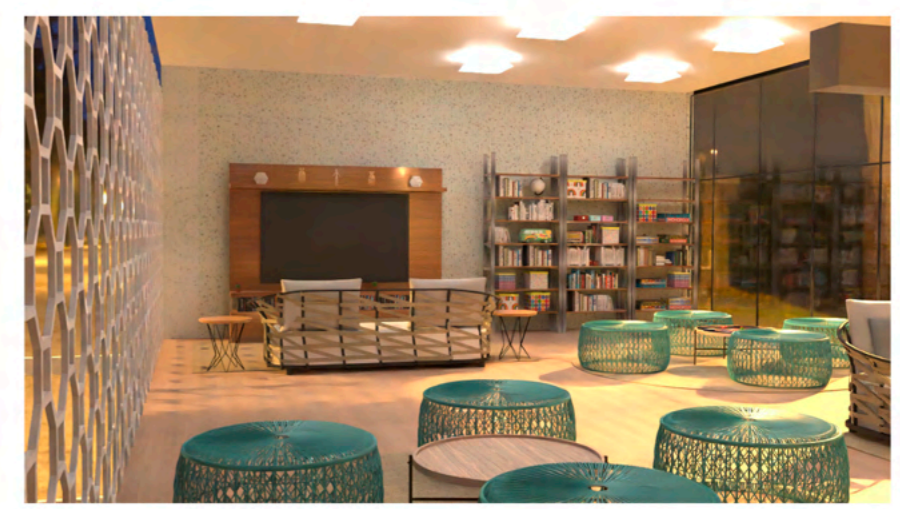


IMAGEM SALA DE CONVÍVIO DE NOITE.

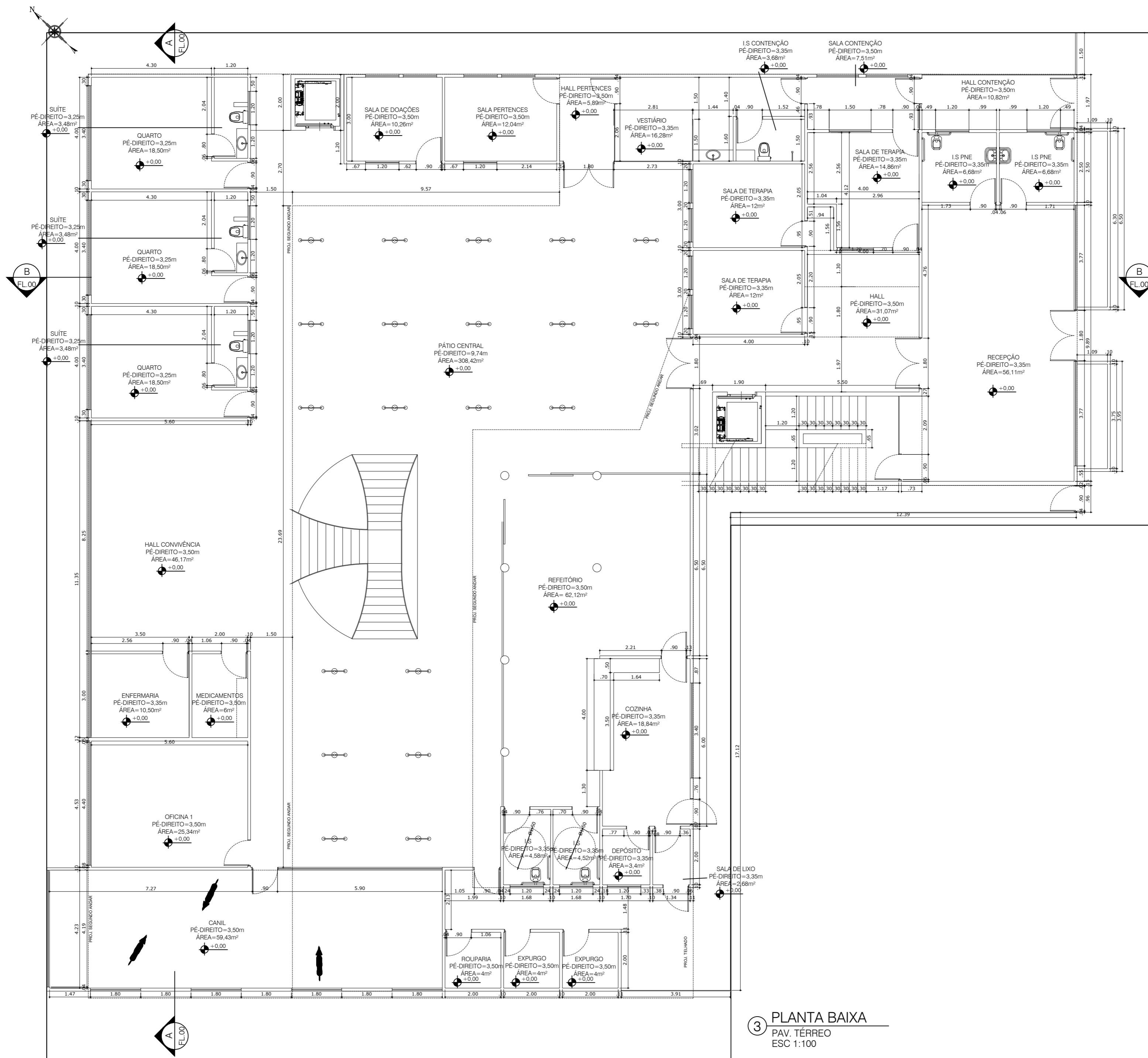


IMAGEM SALA DE CONVÍVIO DE DIA.

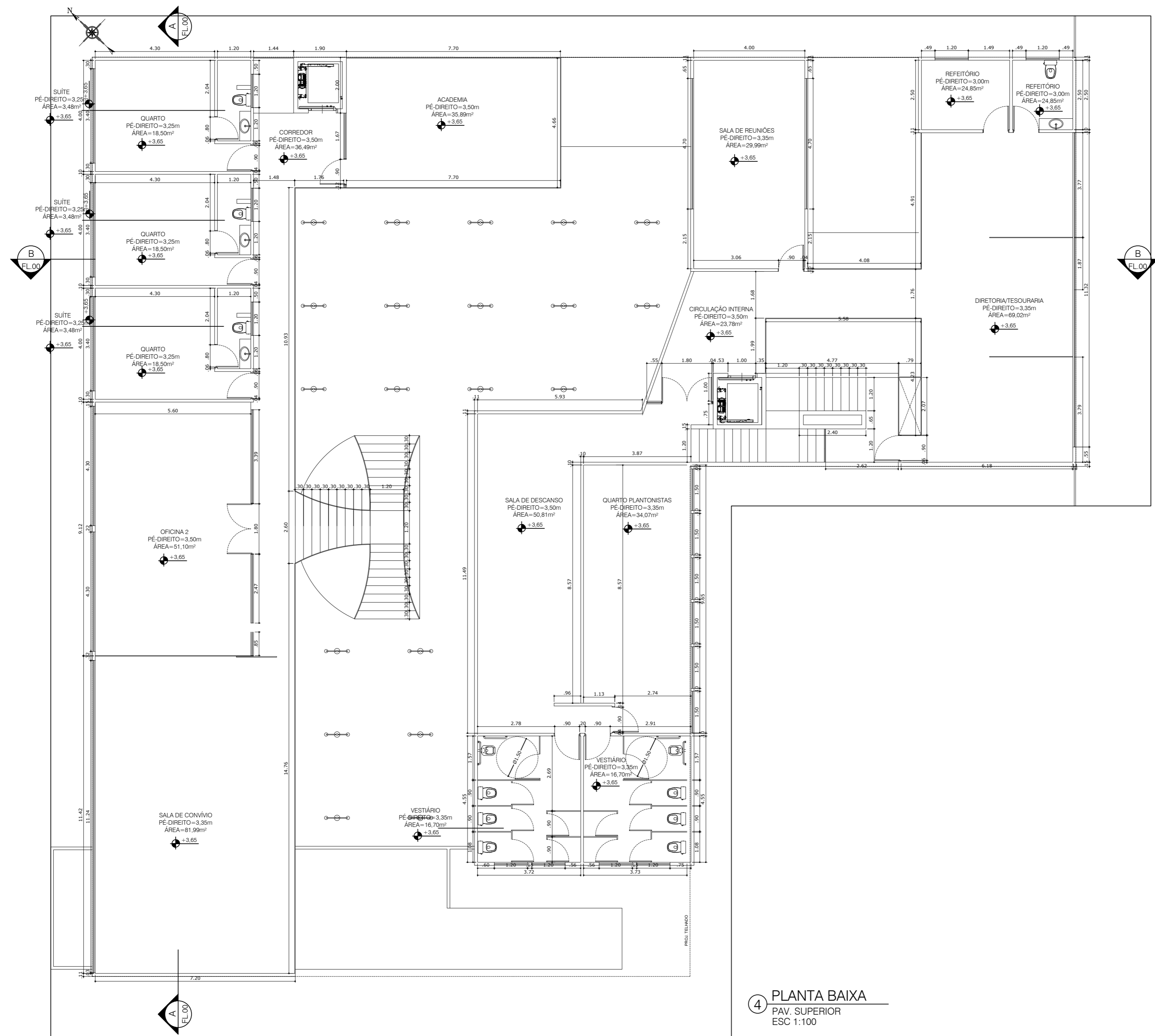


IMAGEM SALA DE CONVÍVIO DE NOITE.

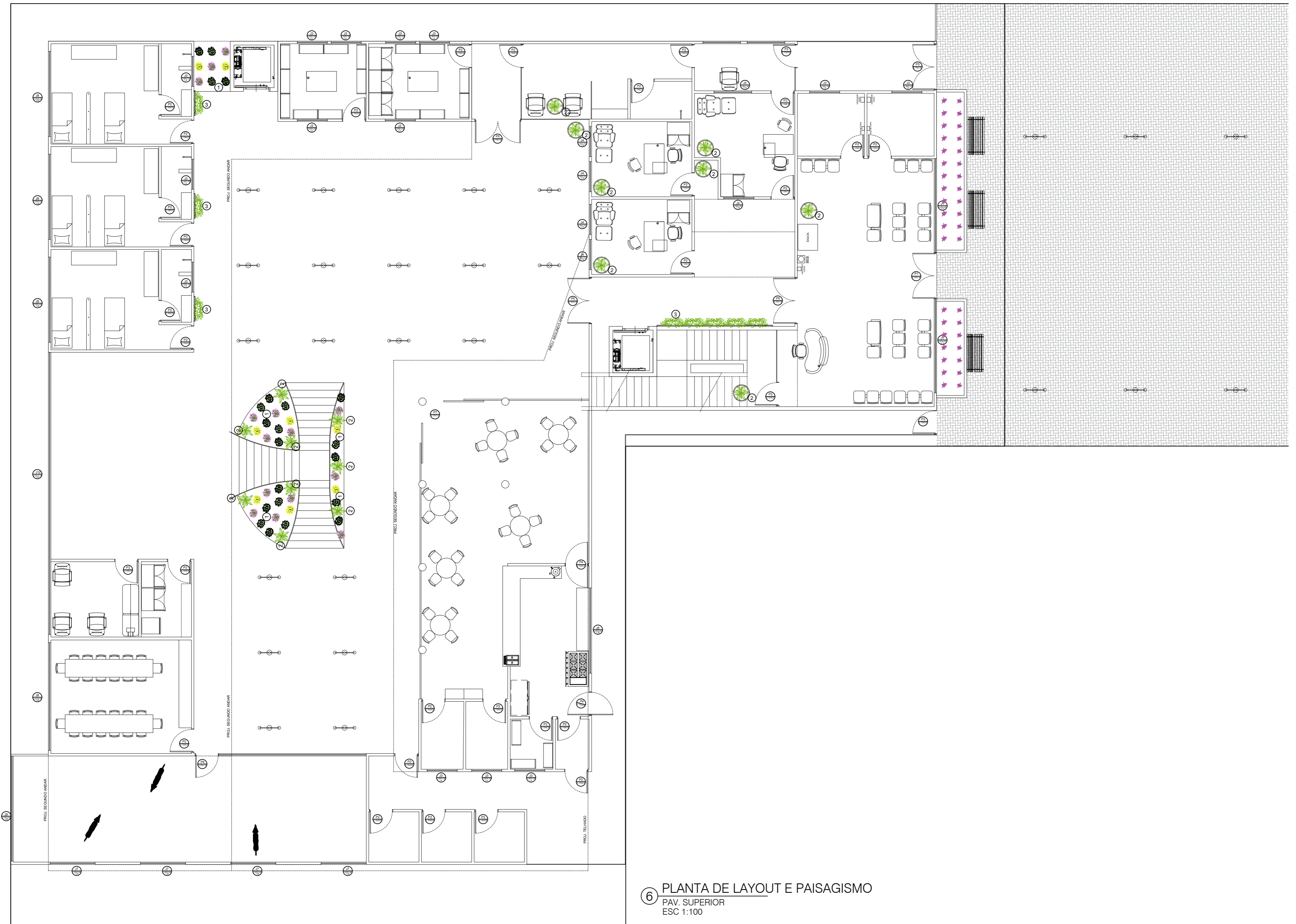
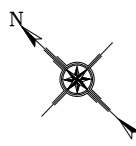
② PLANTA HUMANIZADA
PAV. SUPERIOR
ESC 1:100



3 PLANTA BAIXA
PAV. TÉRREO
ESC 1:100



4 PLANTA BAIXA
 PAV. SUPERIOR
 ESC 1:100



6 PLANTA DE LAYOUT E PAISAGISMO
PAV. SUPERIOR
ESC 1:100



VEGETAÇÕES

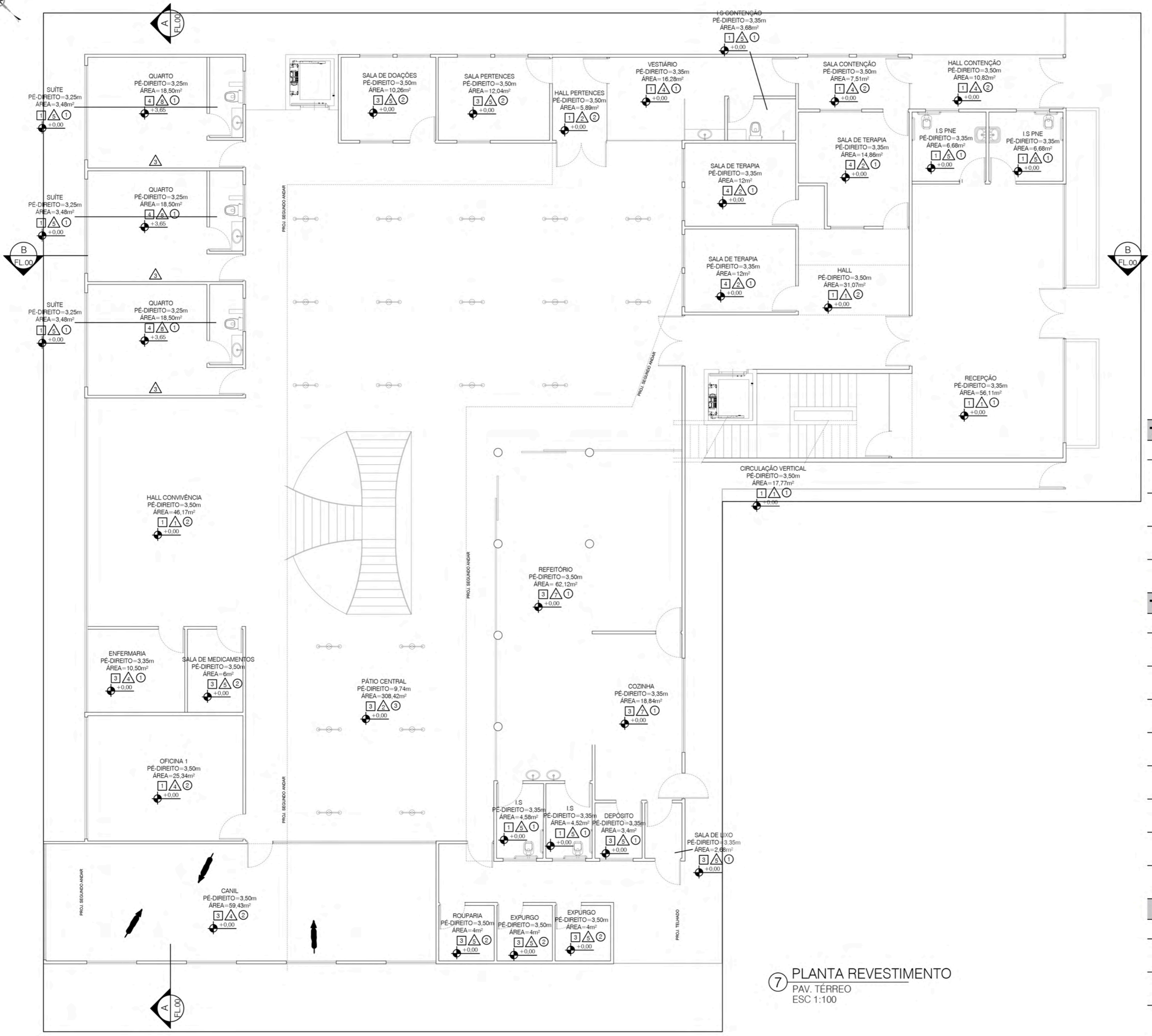
Numeração	Espécie	Nome científico	Representação
①	Begônia	Begonia x tuberhybrida	
②	Pau d'água	Dracaena fragans	
③	Samambaia amazonas	Polypodium decumanum	



ESQUADRIAS

J1	3,25x2,85/0,15	PIVOTANTE	AÇO E CHAPA DE POLICARBONATO
J2	3,25x10,41/0,15	PIVOTANTE	AÇO E CHAPA DE POLICARBONATO
J3	1x1,2/1,8	CORRER	AÇO E CHAPA DE POLICARBONATO
J4	1,6x1,2/1,75	PIVOTANTE	AÇO E CHAPA DE POLICARBONATO
J5	2,1x1,5/1,2	PIVOTANTE	AÇO E CHAPA DE POLICARBONATO
J6	3,25x4,7/0,15	PIVOTANTE	AÇO E CHAPA DE POLICARBONATO
J7	1,5x1,8/1,8	CORRER	AÇO E CHAPA DE POLICARBONATO
J8	2,25x3,4/1	PIVOTANTE	AÇO E CHAPA DE POLICARBONATO
J9	2,25x3,28/1	PIVOTANTE	AÇO E CHAPA DE POLICARBONATO
J10	2,25x4,3/1	PIVOTANTE	AÇO E CHAPA DE POLICARBONATO
J11	3,25x3,66/0,15	FIXO	AÇO E CHAPA DE POLICARBONATO
J12	2,25x11,25/0,15	PIVOTANTE	AÇO E CHAPA DE POLICARBONATO
J13	3,25x2,69/0	FIXO	AÇO E CHAPA DE POLICARBONATO
P1	2,1X1,8	ABRIR	AÇO E CHAPA DE POLICARBONATO
P2	2,1X0,9	ABRIR	MADEIRA
P3	2,1X0,9	ABRIR	COBOGÓ METÁLICO
P4	2,1X0,9	VAI E VEM	MADEIRA
P5	2,1X1,8	ABRIR	MADEIRA
P6	2,1X0,9	FIXO	AÇO E CHAPA DE POLICARBONATO
P7	2,1X1,6	CORRER	COBOGÓ METÁLICO
P8	2,1X1,45	CORRER	COBOGÓ METÁLICO

⑤ PLANTA DE LAYOUT E PAISAGISMO
PAV. TÉRREO
ESC 1:100



7 PLANTA REVESTIMENTO
PAV. TÉRREO
ESC 1:100

TABELA DE PISO

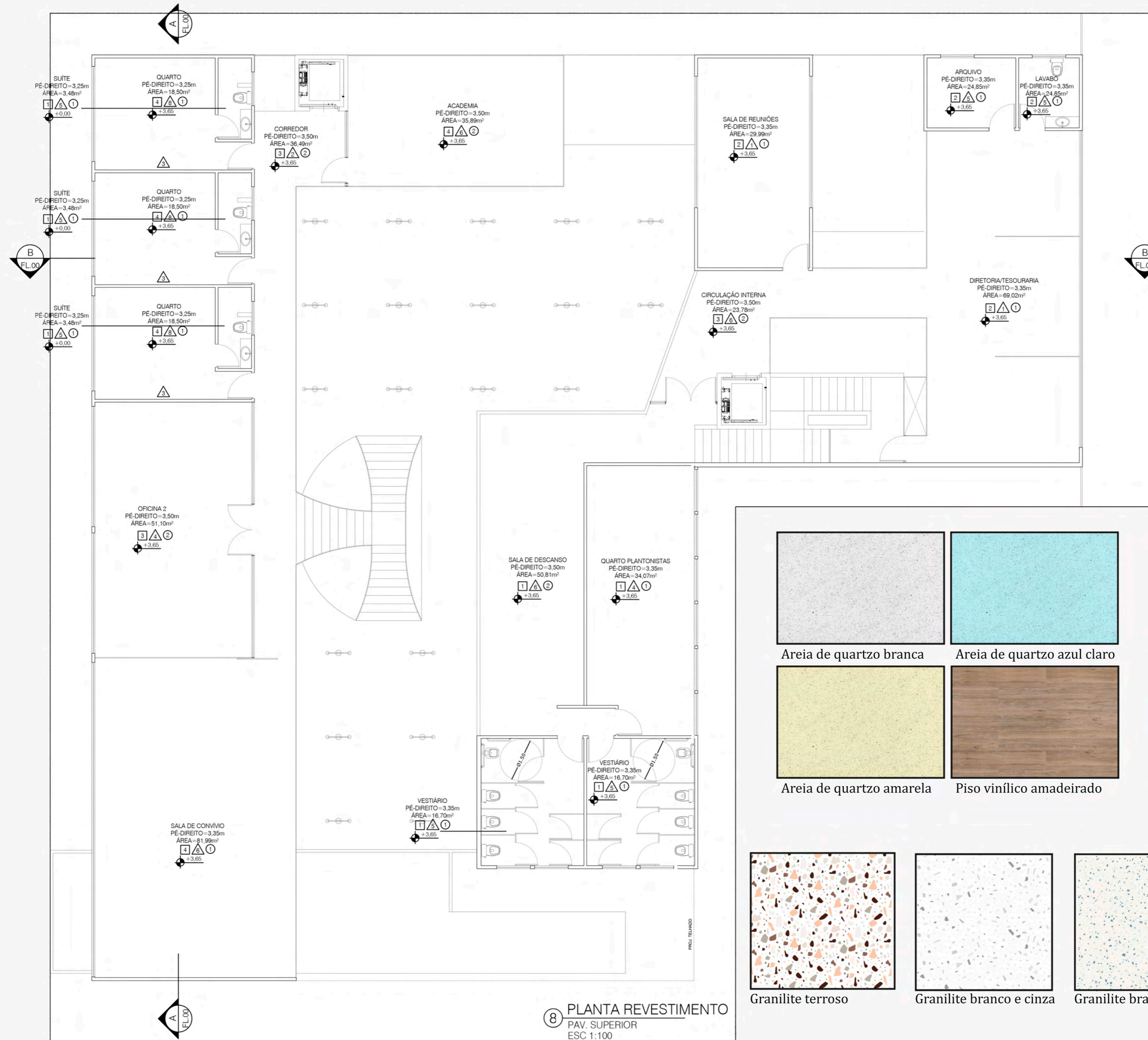
ITEM	ESPECIFICAÇÃO
1	GRANILITE BRANCO E AZUL
2	GRANILITE BRANCO E VERDE
3	GRANILITE BRANCO E CINZA
4	VINÍLICO AMADEIRADO

TABELA DE PAREDE

ITEM	ESPECIFICAÇÃO
1	PAREDE TEXTURIZADA COM AREIA DE QUARTZO COR BRANCA
2	PAREDE TEXTURIZADA COM AREIA DE QUARTZO COR AZUL CLARO
3	PAREDE TEXTURIZADA COM AREIA DE QUARTZO COR AMARELO CLARO
4	GRANILITE BRANCO E AZUL
5	GRANILITE BRANCO E CINZA
6	GRANILITE BRANCO E VERDE
7	GRANILITE BRANCO E TONS TERROSOS
8	PINTURA ACRILICA BRANCO LISO

TABELA DE FORRO

ITEM	ESPECIFICAÇÃO
1	FORRO DE GESSO COM PINTURA LATEX ACRILICA COR BRANCA
2	MASSA CORRIDA E PINTURA LATEX ACRILICA COR BRANCA
3	TELHADO APARENTE



Observações:
 Para a aplicação do granilite deverá ser resipado o distanciamento mínimo de 2 metros entre as juntas.

TABELA DE PISO

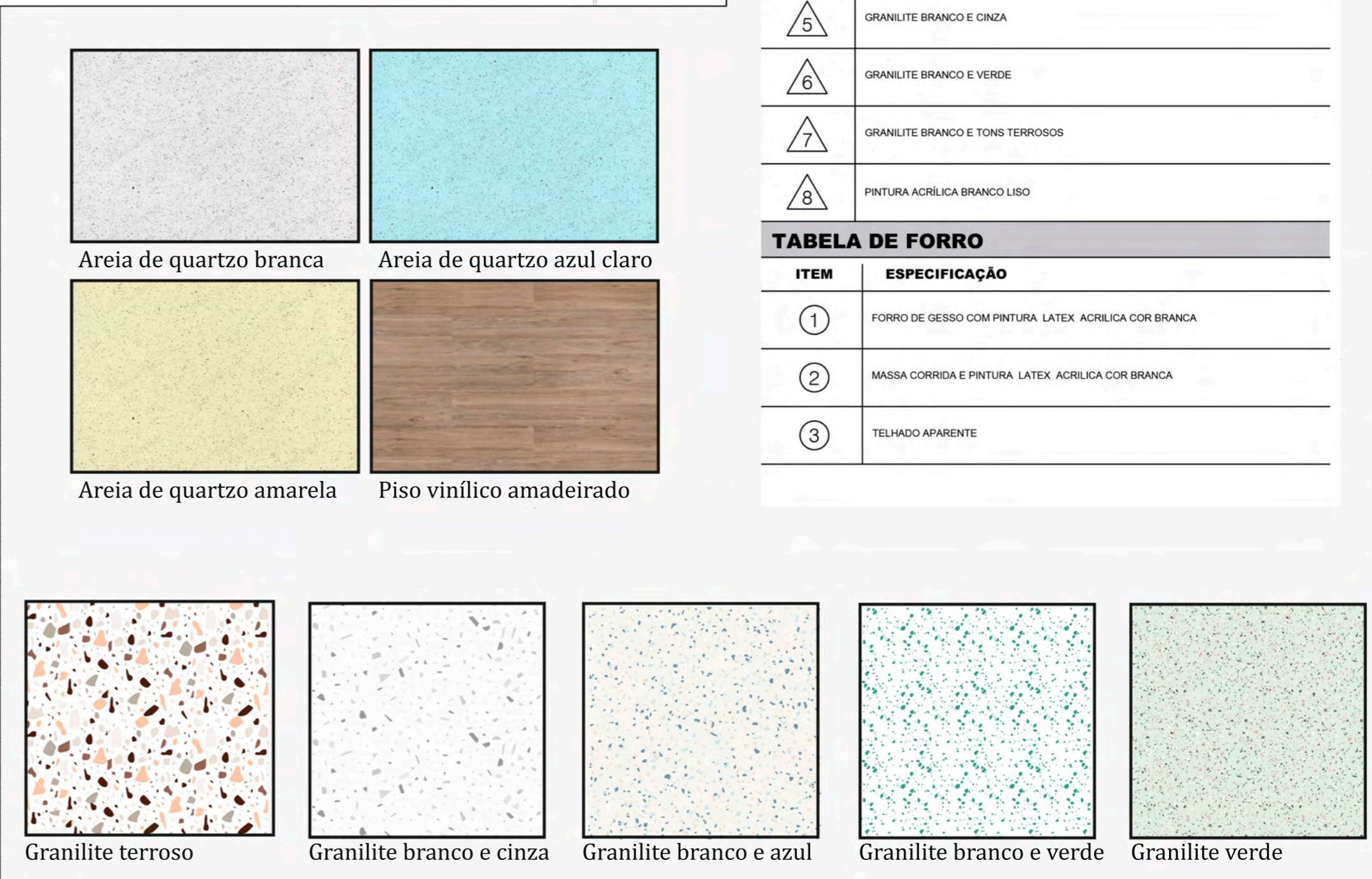
ITEM	ESPECIFICAÇÃO
1	GRANILITE BRANCO E AZUL
2	GRANILITE BRANCO E VERDE
3	GRANILITE BRANCO E CINZA
4	VINILICO AMADEIRADO

TABELA DE PAREDE

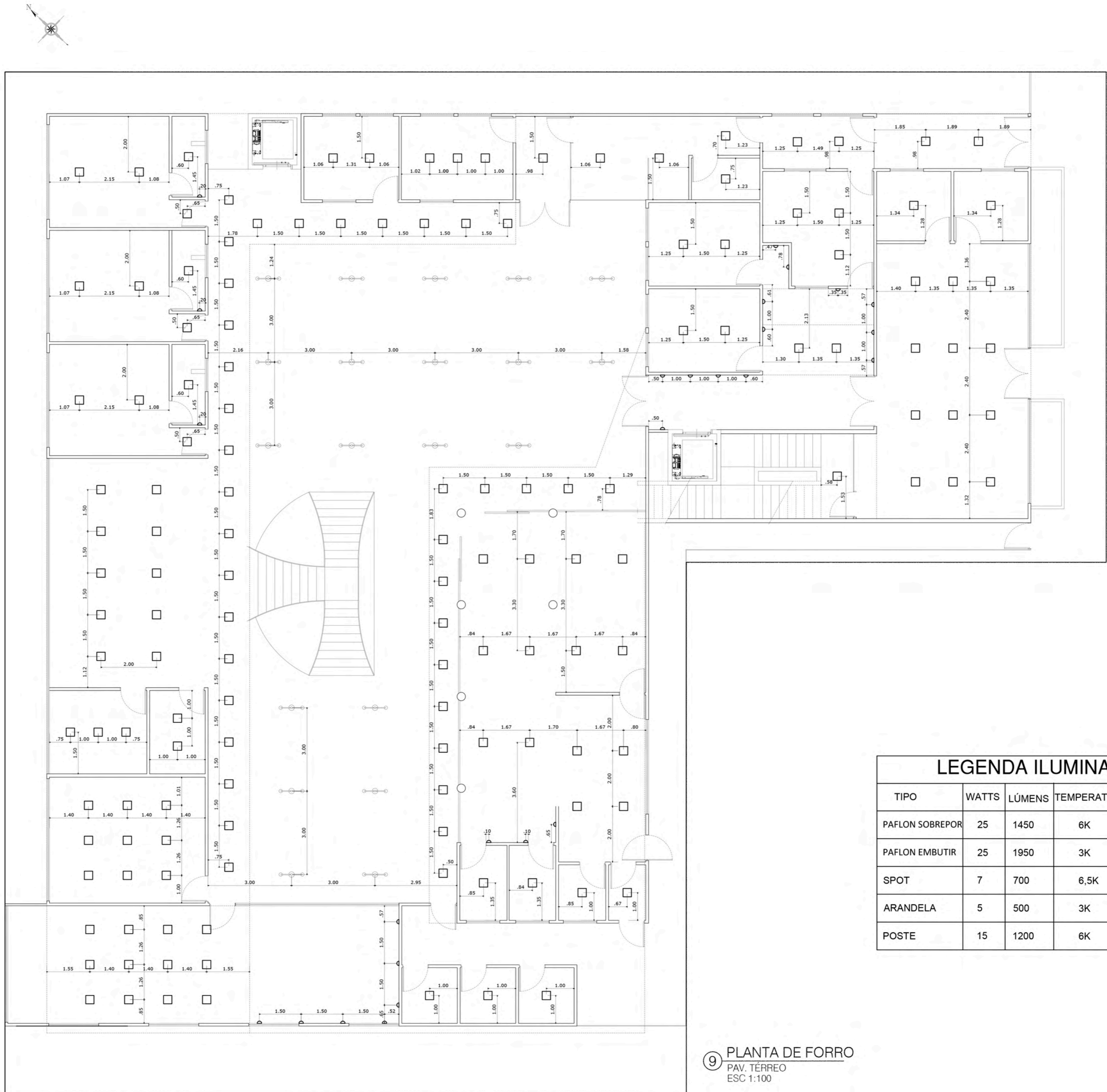
ITEM	ESPECIFICAÇÃO
1	PAREDE TEXTURIZADA COM AREIA DE QUARTZO COR BRANCA
2	PAREDE TEXTURIZADA COM AREIA DE QUARTZO COR AZUL CLARO
3	PAREDE TEXTURIZADA COM AREIA DE QUARTZO COR AMARELO CLARO
4	GRANILITE BRANCO E AZUL
5	GRANILITE BRANCO E CINZA
6	GRANILITE BRANCO E VERDE
7	GRANILITE BRANCO E TONS TERROSOS
8	PINTURA ACRÍLICA BRANCO LISO

TABELA DE FORRO

ITEM	ESPECIFICAÇÃO
1	FORRO DE GESSO COM PINTURA LATEX ACRÍLICA COR BRANCA
2	MASSA CORRIDA E PINTURA LATEX ACRÍLICA COR BRANCA
3	TELHADO APARENTE



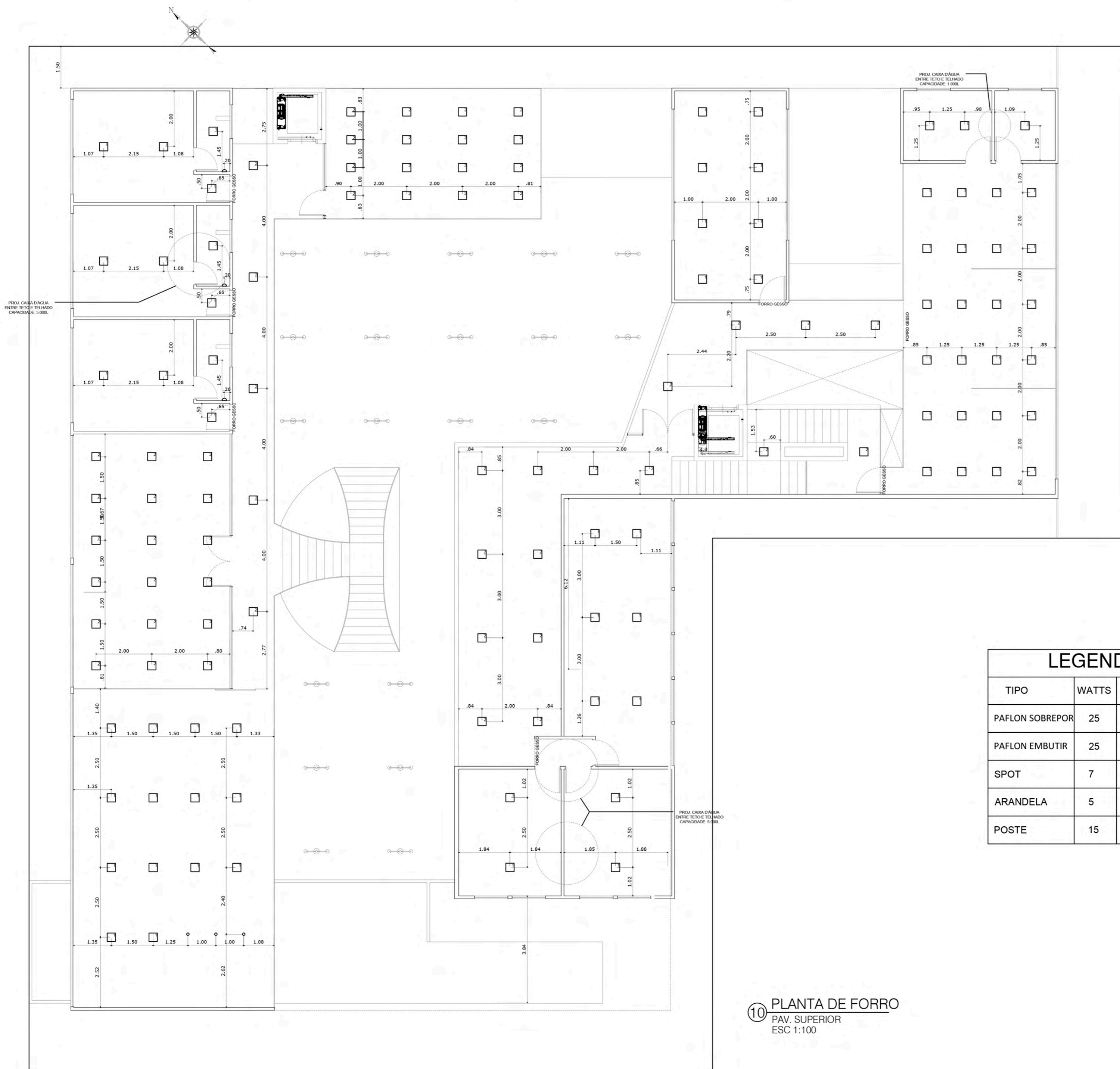
8 PLANTA REVESTIMENTO
 PAV. SUPERIOR
 ESC 1:100



LEGENDA ILUMINAÇÃO

TIPO	WATTS	LÚMENS	TEMPERATURA	REPRESENTAÇÃO
PAFLON SOBREPOR	25	1450	6K	
PAFLON EMBUTIR	25	1950	3K	
SPOT	7	700	6,5K	
ARANDELA	5	500	3K	
POSTE	15	1200	6K	

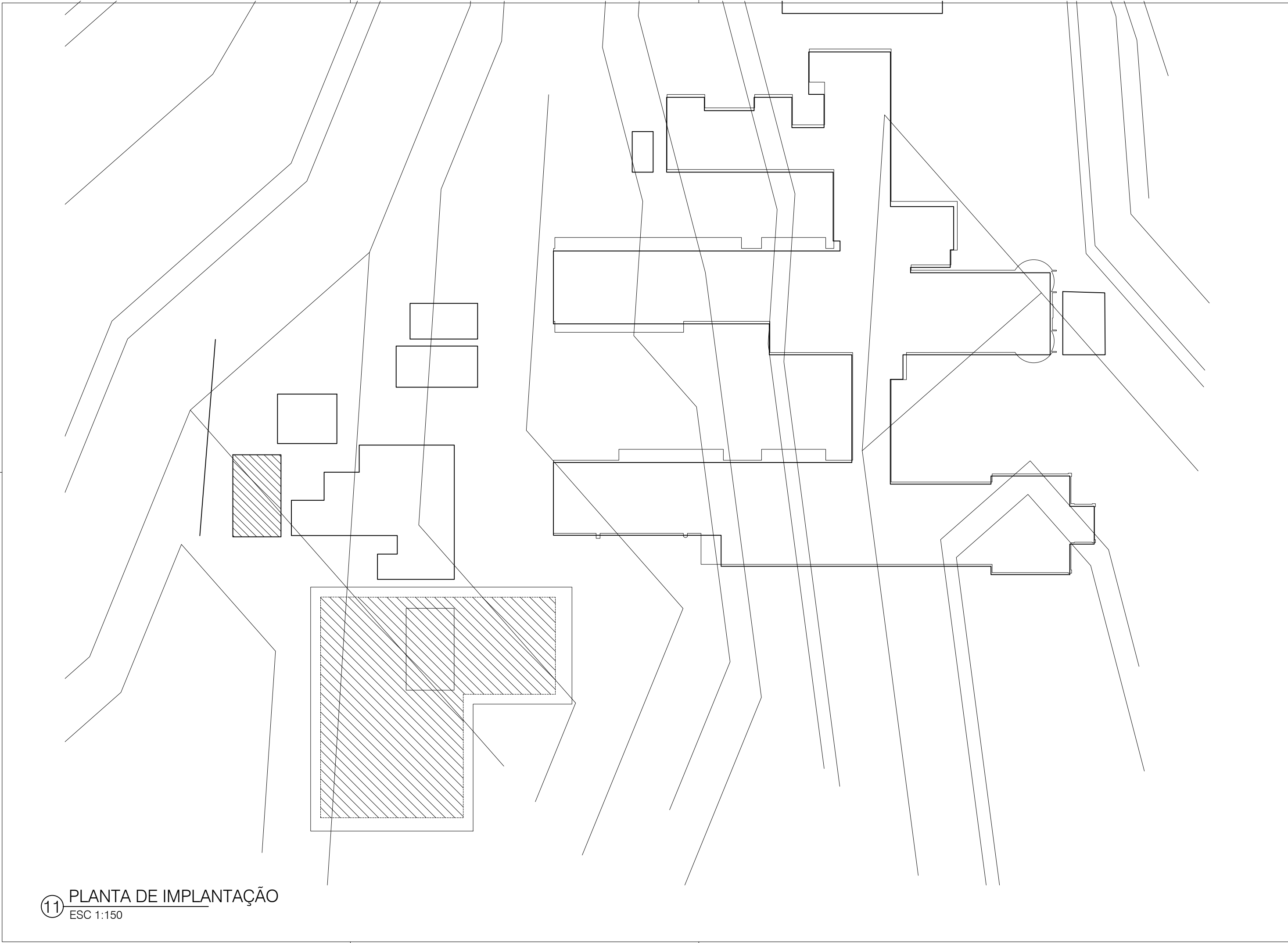
9 PLANTA DE FORRO
PAV. TÉRREO
ESC 1:100



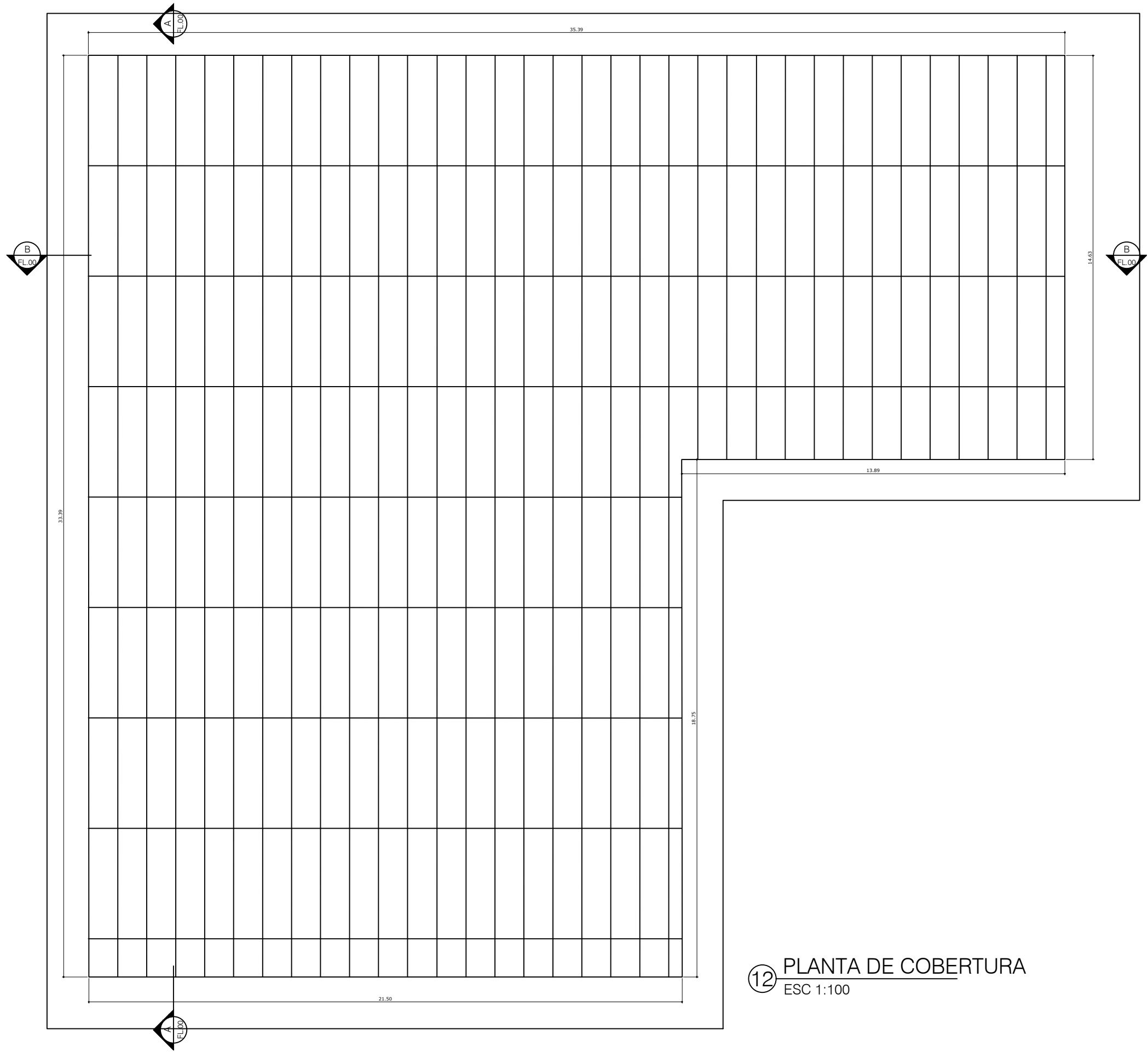
LEGENDA ILUMINAÇÃO

TIPO	WATTS	LÚMENS	TEMPERATURA	REPRESENTAÇÃO
PAFLON SOBREPOR	25	1450	6K	
PAFLON EMBUTIR	25	1950	3K	
SPOT	7	700	6,5K	
ARANDELA	5	500	3K	
POSTE	15	1200	6K	

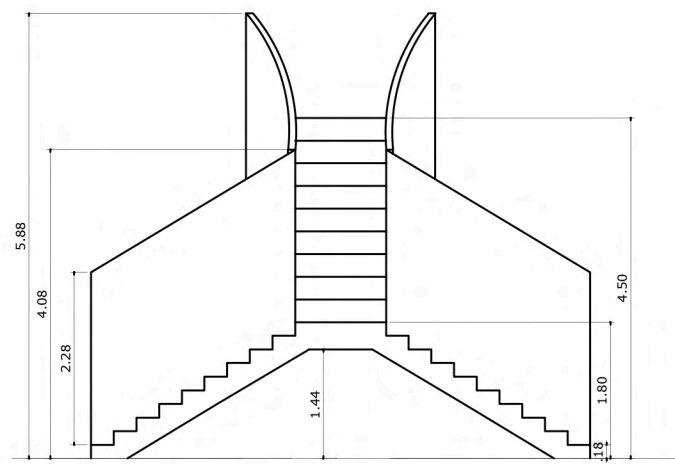
10 PLANTA DE FORRO
PAV. SUPERIOR
ESC 1:100



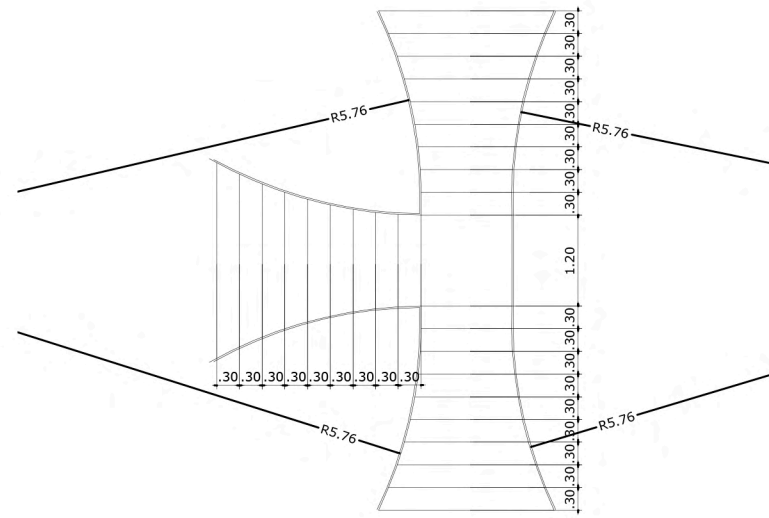
11 PLANTA DE IMPLANTAÇÃO
ESC 1:150



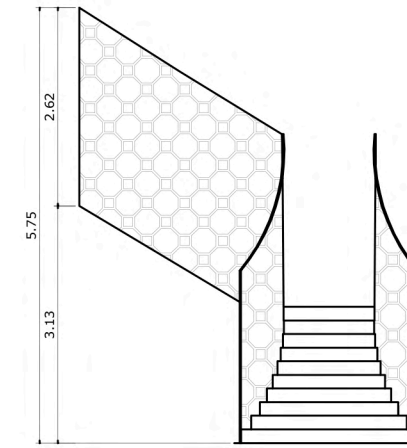
12 PLANTA DE COBERTURA
ESC 1:100



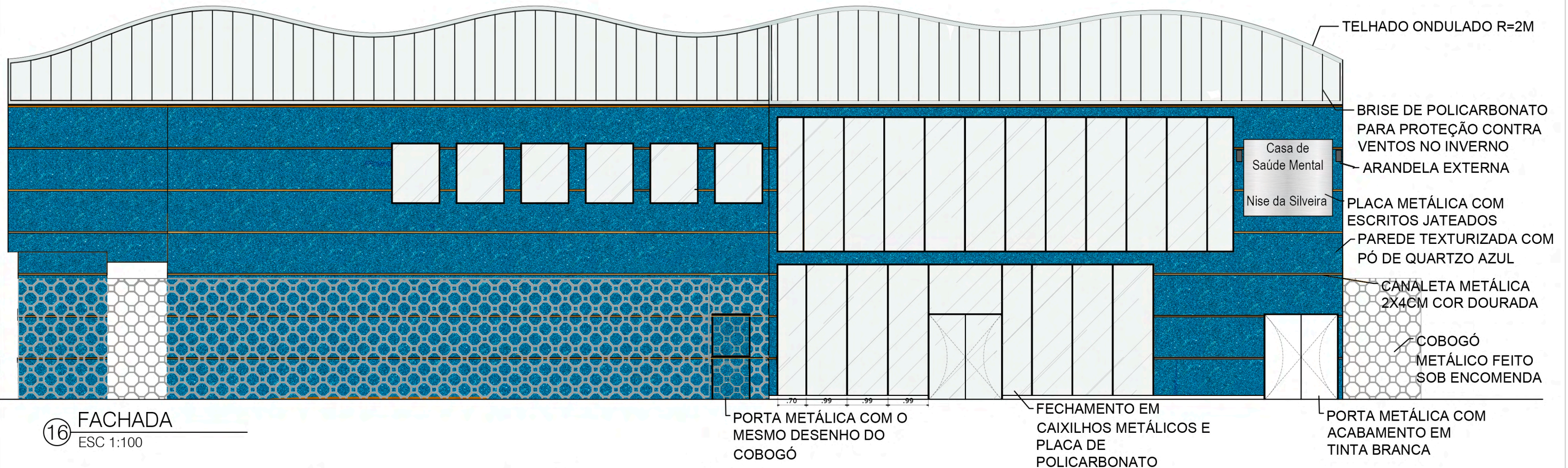
13 VISTA FRONTAL
DETALHAMENTO ESCADA
ESC 1:100



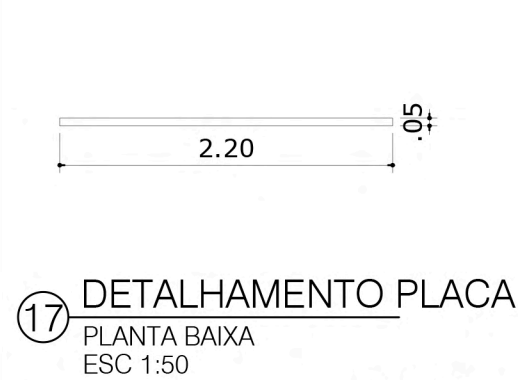
14 PLANTA BAIXA
DETALHAMENTO ESCADA
ESC 1:100



15 VISTA LATERAL
DETALHAMENTO ESCADA
ESC 1:100

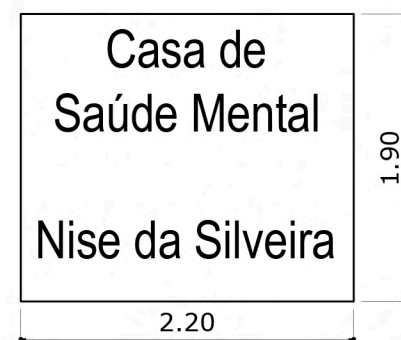


16 FACHADA
ESC 1:100

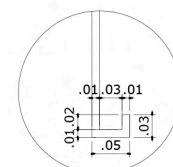


17 DETALHAMENTO PLACA
PLANTA BAIXA
ESC 1:50

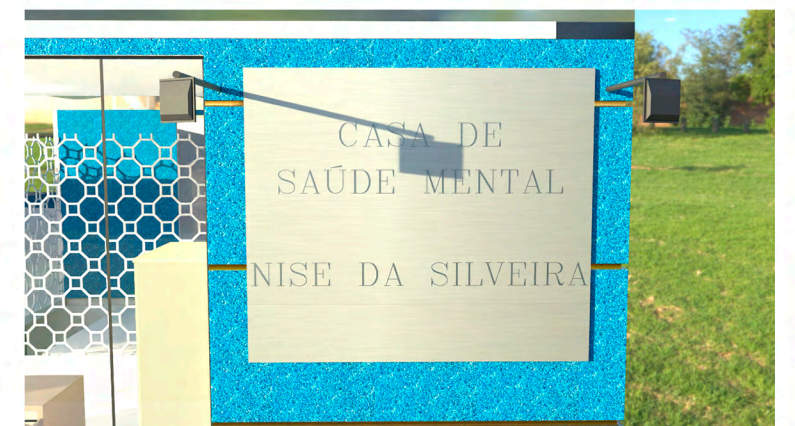
18 DETALHAMENTO PLACA
CORTE
ESC 1:50

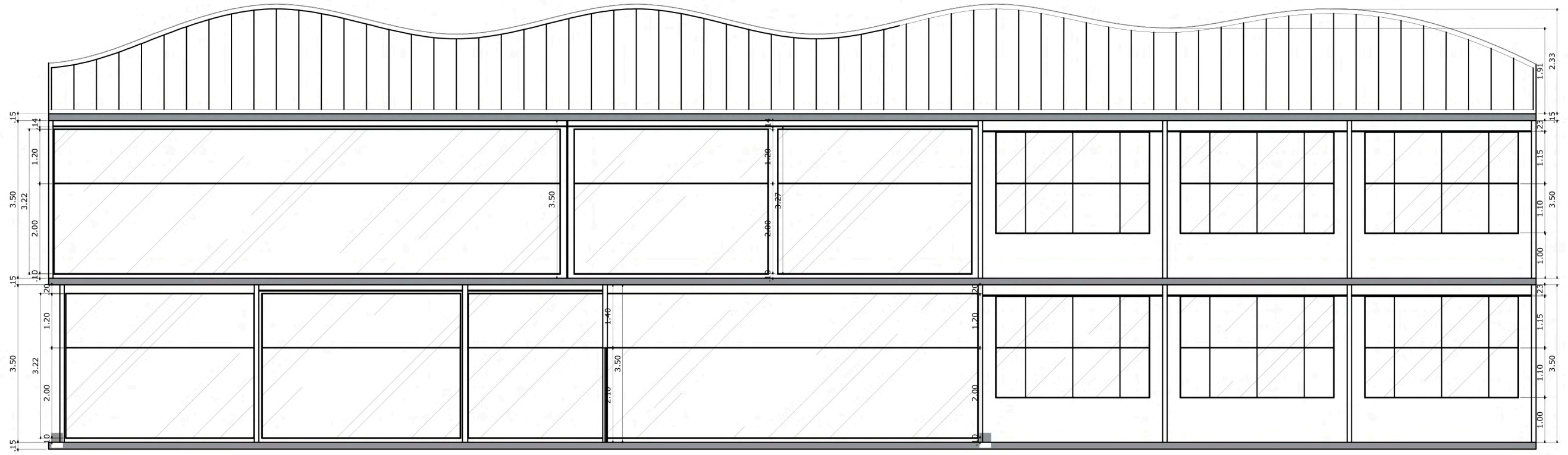


19 DETALHAMENTO PLACA
VISTA FRONTAL
ESC 1:50

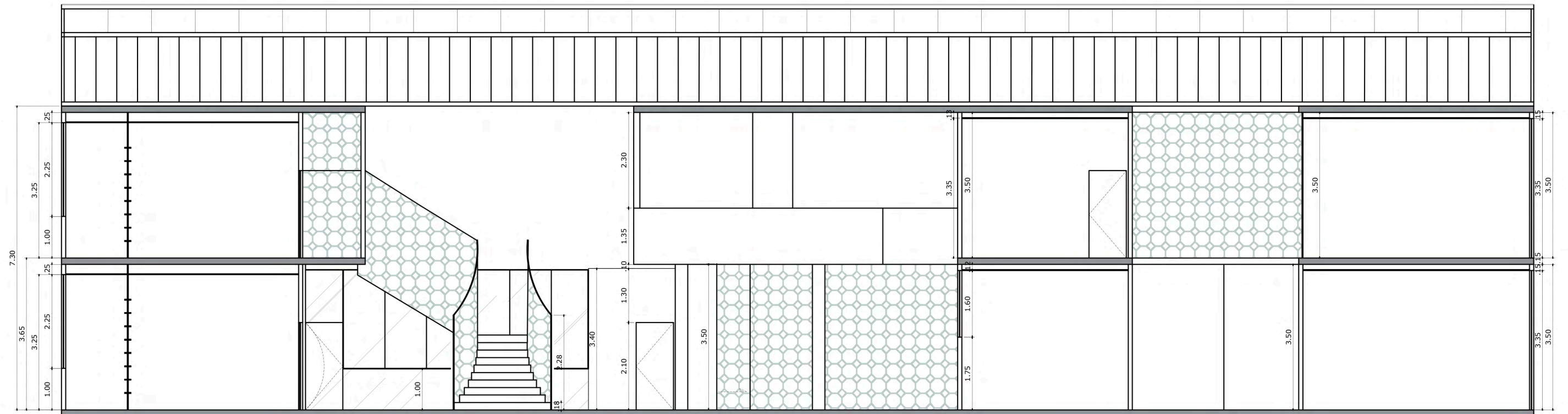


20 DETALHAMENTO PLACA
ELEMENTO DE FIXAÇÃO
ESC 1:10

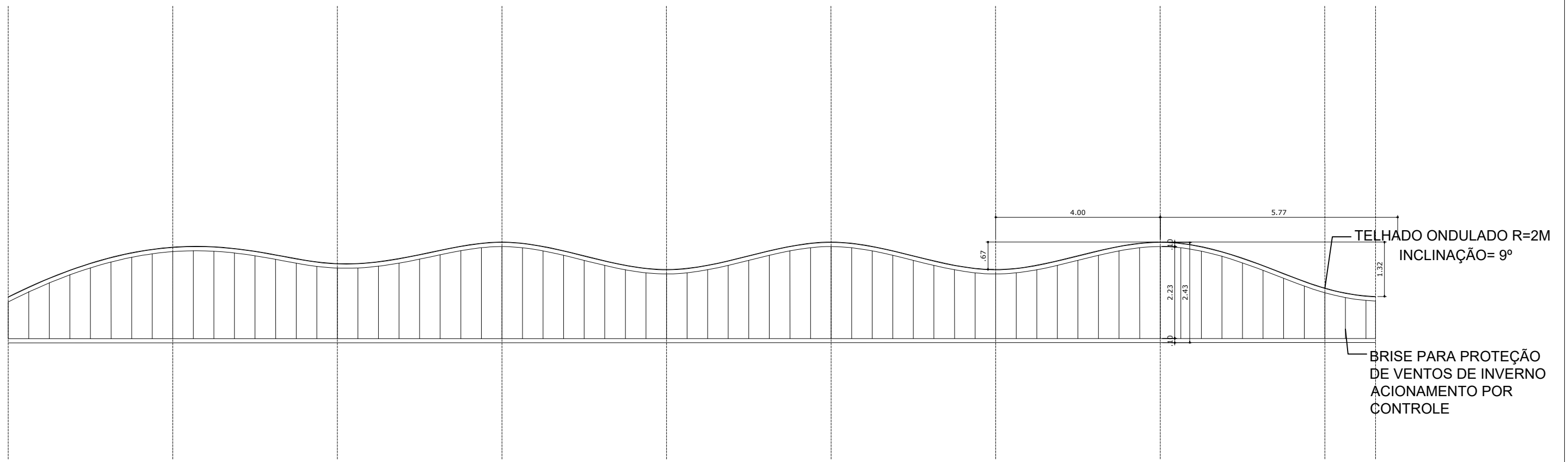




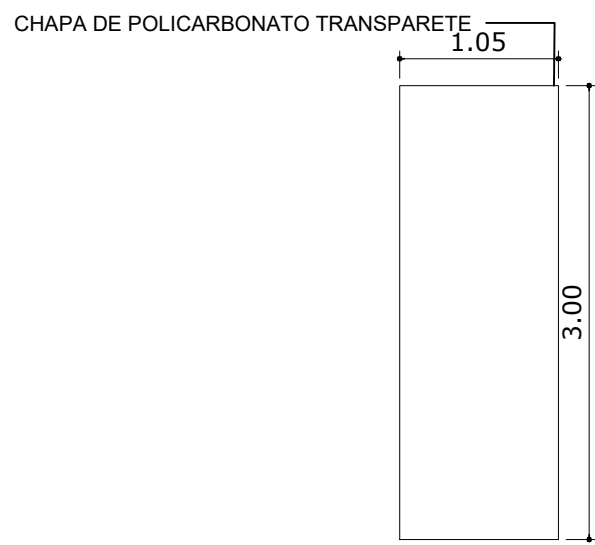
21 CORTE A-A
ESC 1:100



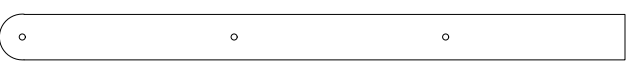
22 CORTE B-B
ESC 1:100



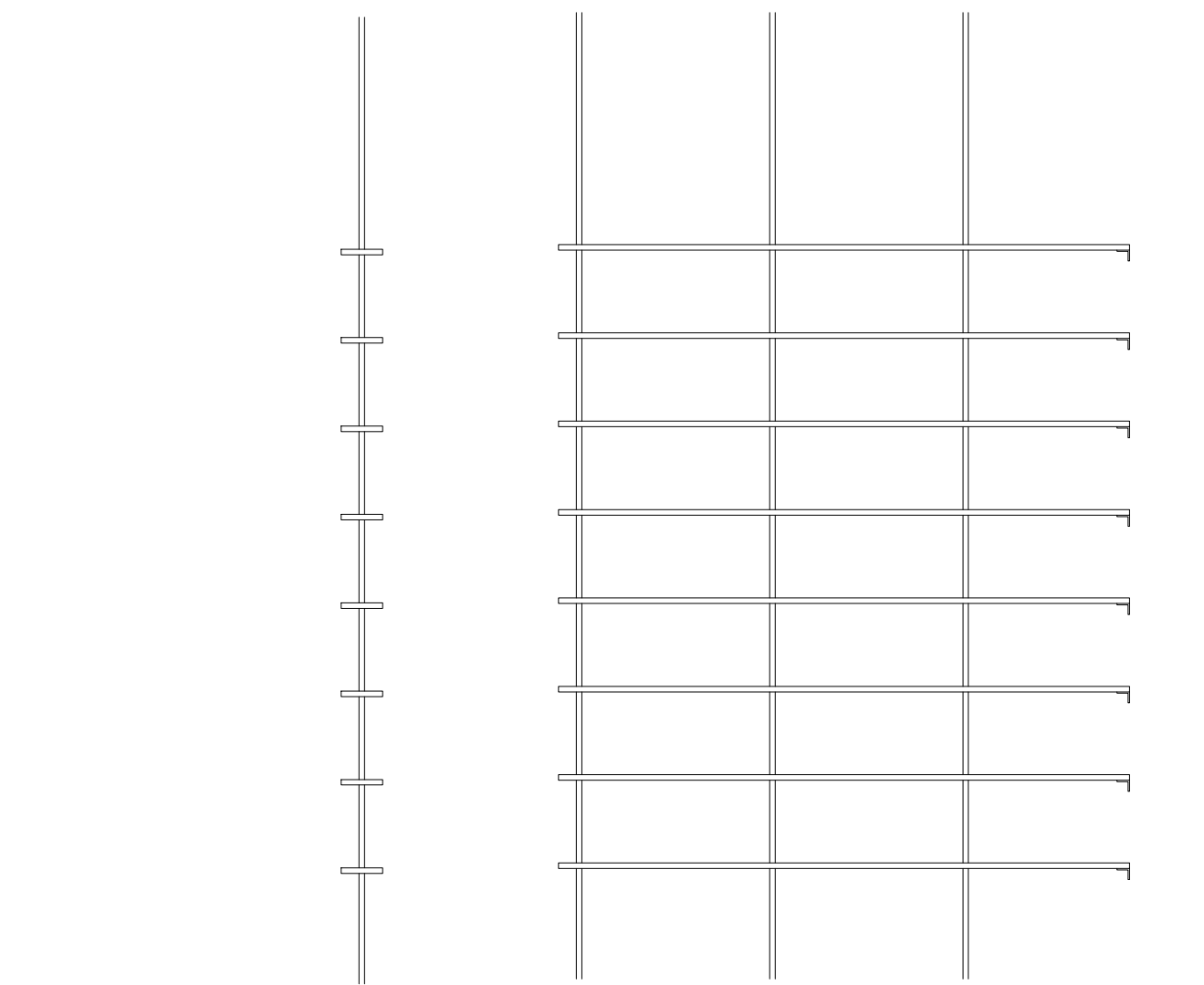
18 DETALHAMENTO TELHADO
23



24 DETALHAMENTO TELHA
ESC 1:50

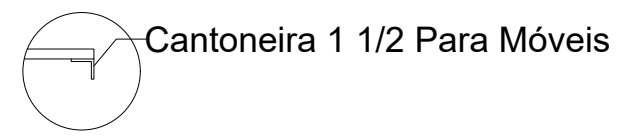


25 DETALHAMENTO PRATELEIRA
PLANTA BAIXA
ESC 1:25

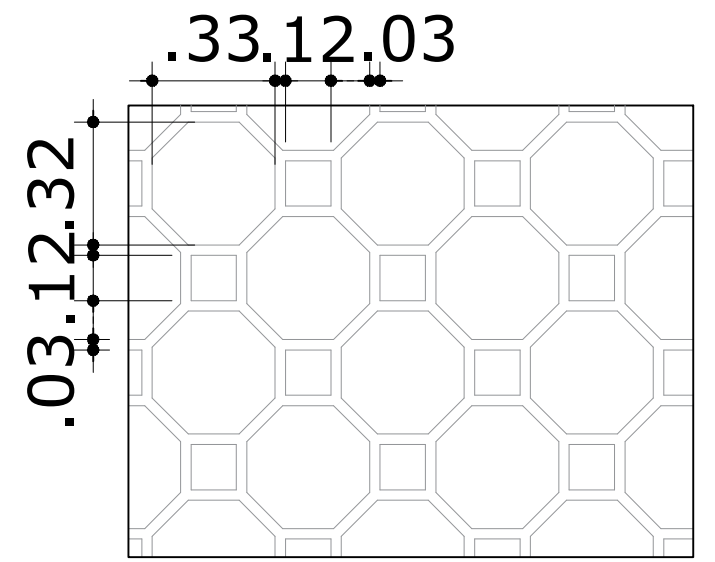


26 DETALHAMENTO PRATELEIRA
VISTA FRONTAL
ESC 1:25

27 DETALHAMENTO PRATELEIRA
VISTA LATERAL
ESC 1:25



28 DETALHAMENTO PRATELEIRA
ELEMENTO DE FIXAÇÃO
ESC 1:15



29 DETALHAMENTO COBOGÓ
VISTA PRONTAL
ESC 1:20